

GUINDASTE ZOOMLION TODO-TERRENO ZAT2200H



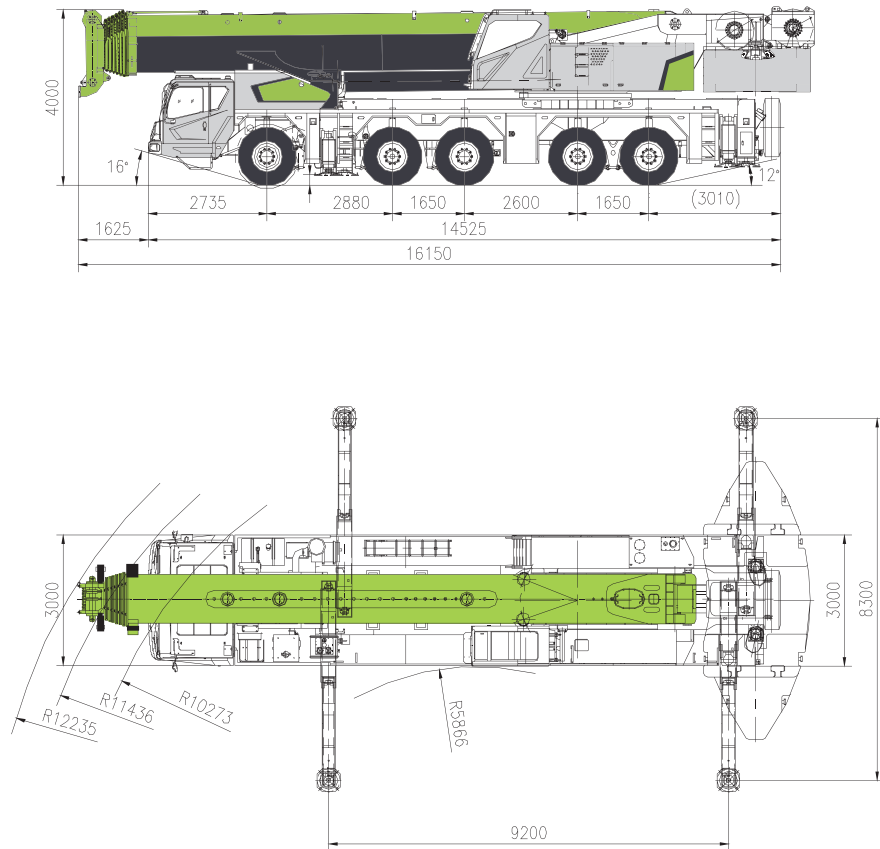
ZOOMLION

4.0
PRODUCTS

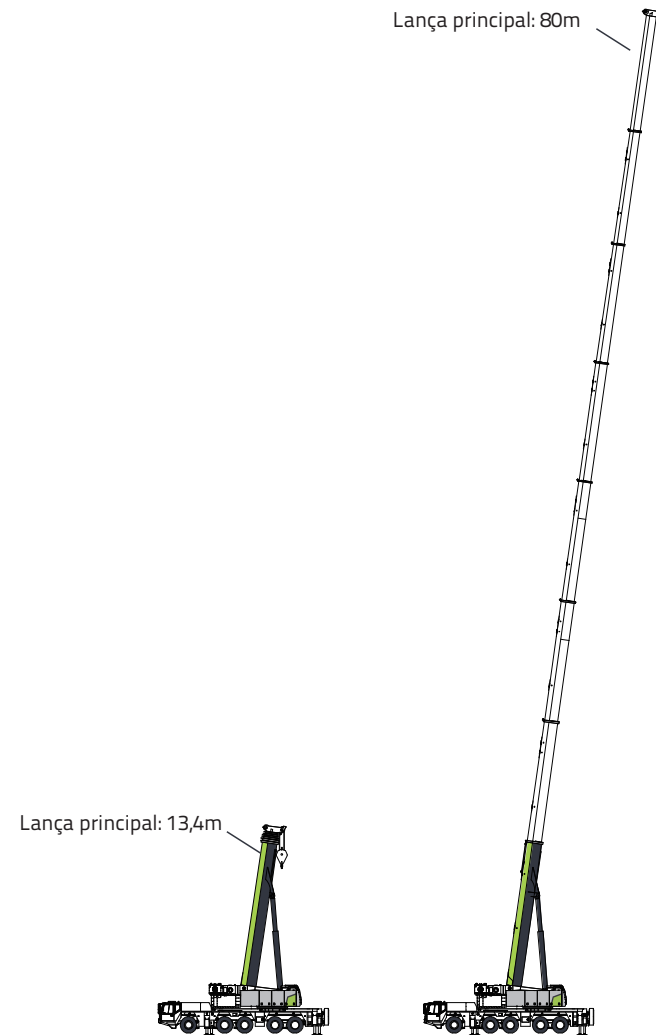
ÍNDICE

DIMENSÕES DO GUINDASTE	2
COMBINAÇÕES DE LANÇA/ JIB	2-4
PESOS DO GUINDASTE E COMPONENTES	5
DESEMPENHO DE LEVANTAMENTO	6-23
ESPECIFICAÇÕES TÉCNICAS	24
PRINCIPAIS PARÂMETROS TÉCNICOS	25

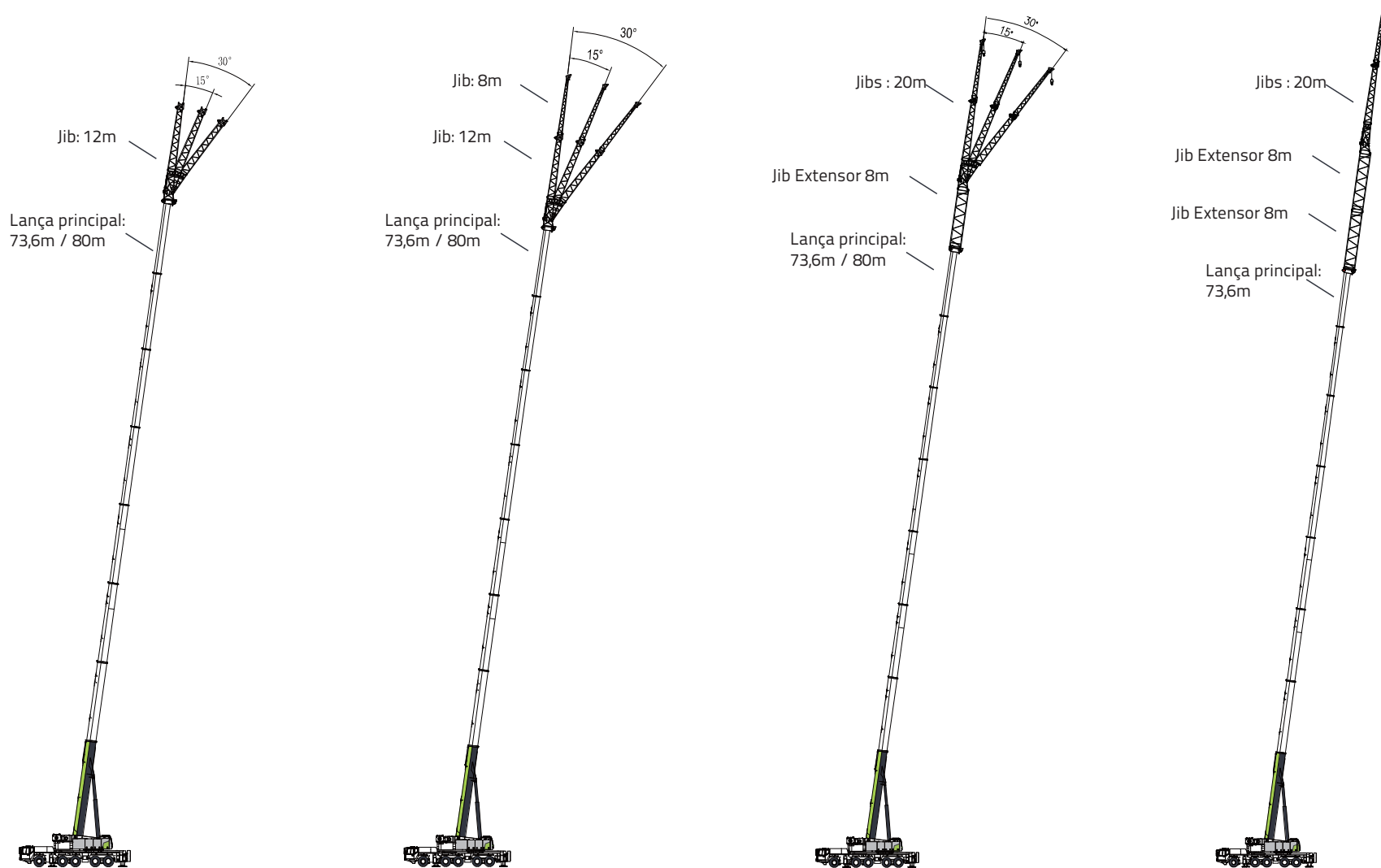
DIMENSÕES DO GUINDASTE



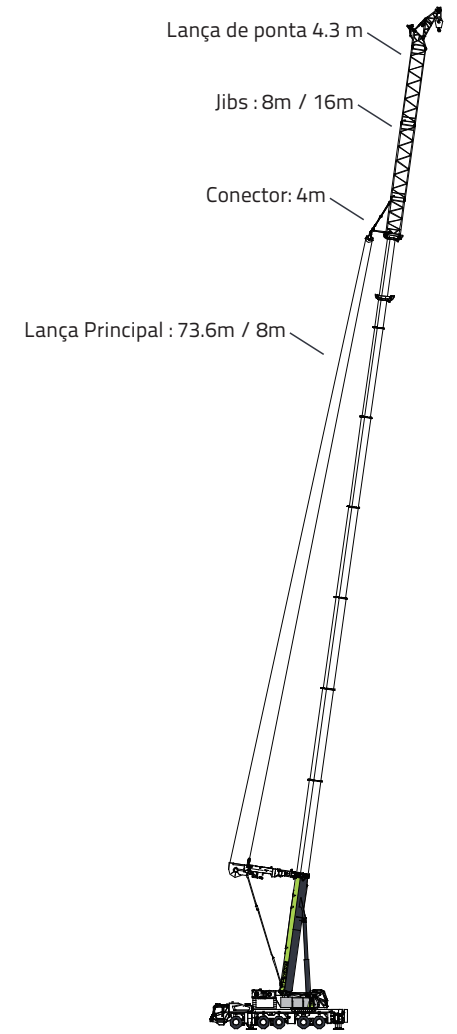
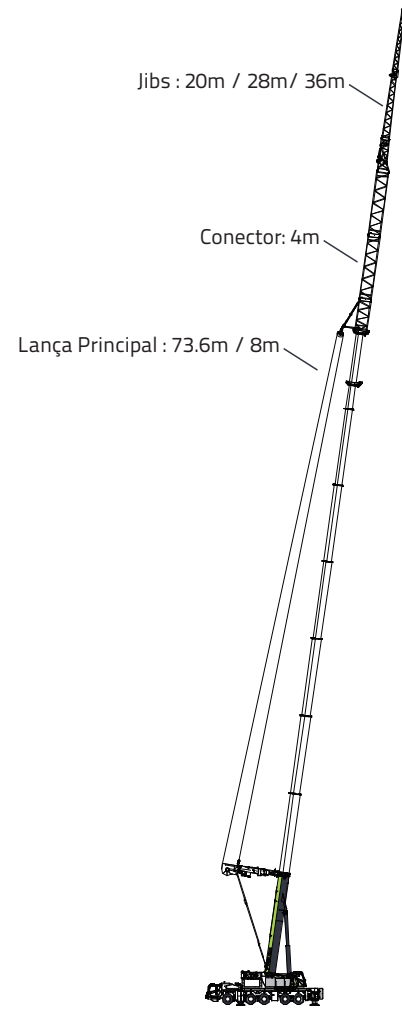
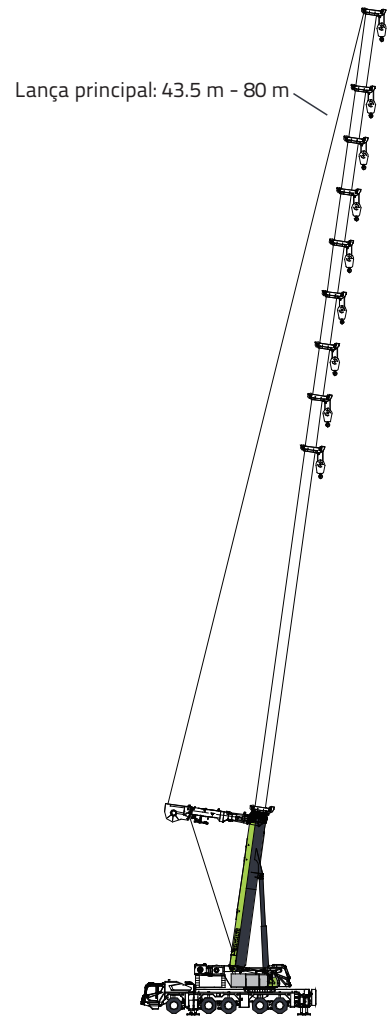
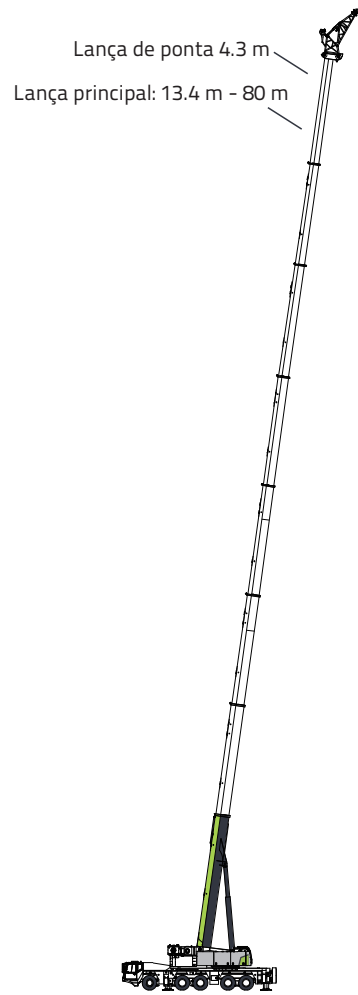
COMBINAÇÕES DE LANÇA/ JIB




COMBINAÇÕES DE LANÇA/ JIB



COMBINAÇÕES DE LANÇA/ JIB







PESOS DO GUINDASTE E COMPONENTES






 Eixo	1	2	3	4	5	Peso total
T	9.45	9.45	12	12	12	54.9

Descrição detalhada do gancho

Carga no gancho T	Nº de Polias	Nº de Linha	Peso KG	Observações
220 (âncora)	11	22	3410	Opcional
130 (âncora)	7	14	2100	
80(âncora)	4	9	1700	
220 (âncora/normal)	2	5	1250	Opcional
25	1	3	900	Opcional
12	0	1	500	

Velocidade de trabalho

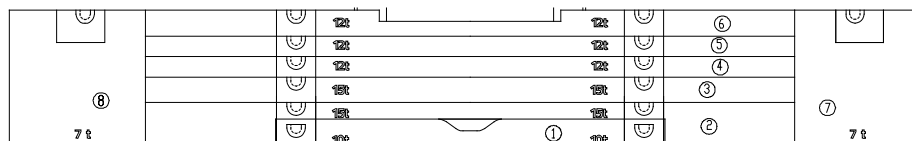
	 km/h MAX.	 %	
445/95R25	80	48	12/R2

Acionamento	Velocidade operacional	Diâmetro/Compr. do cabo	Tração máx. por linha
	125m/min	Φ 24mm/380m	12500Kg
	70m/min	Φ 24mm/250m	12500Kg
	0~1.5r/min		
	65/130s		
	750/750s		

Contrapeso

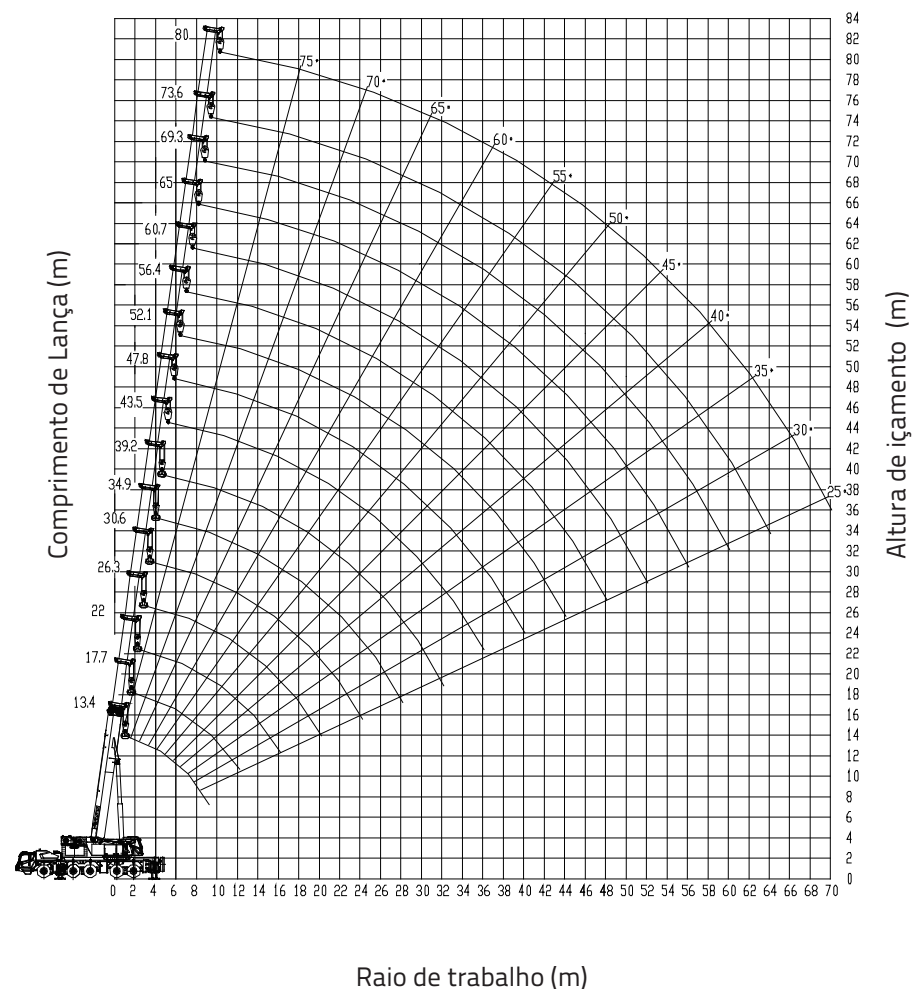
Contrapeso	Tamanho (C*L*A)	Peso T/Peça	10T	25T	40T	52T	64T	76	90T
①	2980*2450*1060	10	1	1	1	1	1	1	1
②	5000*2450*370	15		1	1	1	1	1	1
③	5000*2450*235	15			1	1	1	1	1
④	5000*2450*198	12				1	2	2	2
⑤	5000*2450*200	12						1	1
⑥	1310*1260*1040	7						1	1
⑦	1310*1260*1040	7							1

Nota: a combinação de contrapeso de 90t é opcional.



DESEMPENHO DE LEVANTAMENTO

Lança principal



Unit: t

Raio de trabalho (m)	Patolas totalmente estendidas a 8,3m, 90t de contrapeso, operação lateral e traseira.													
	Comprimento da lança principal (m)													
	13.4*	17.7	17.7	17.7	17.7	17.7	17.7*	22.0	22.0	22.0	22.0	22.0	22.0	22.0*
30	220*	53.0	90.0	100.0	110.0	125.0	150*	41.7	60.0	89.5	100.0	110.0	125.0	140*
35	160*	51.0	90.0	100.0	110.0	125.0	150*	39.4	57.5	83.5	100.0	110.0	125.0	140*
40	150*	49.0	90.0	100.0	110.0	125.0	145*	37.2	55.1	78.0	100.0	110.0	125.0	135*
45	145*	47.0	90.0	100.0	110.0	125.0	135*	35.2	53.2	73.5	97.0	106.0	125.0	128.0
50	135*	45.5	87.0	95.0	110.0	125.0	128.0	33.4	51.2	69.2	93.0	102.0	120.0	122.0
55	127.0	44.0	84.0	90.0	110.0	119.0	121.0	31.8	49.4	65.4	88.5	97.0	115.0	116.0
60	120.0	42.7	80.0	85.3	110.0	113.0	115.0	30.3	47.7	62.0	84.0	92.0	110.0	110.0
70	107.0	39.7	72.0	76.8	100.0	102.0	103.0	27.8	44.5	55.9	76.0	83.0	99.0	99.0
80	94.5	37.2	65.9	70.2	91.0	92.0	92.0	25.6	41.9	51.1	69.5	76.0	89.0	89.0
90	82.5	35.2	60.6	64.5	83.0	83.0	83.0	23.8	39.6	47.0	64.0	70.0	82.0	82.0
100		33.4	56.1	59.7	75.0	75.0	75.0	22.2	37.6	43.5	59.3	65.0	74.0	74.0
110		31.8	52.3	55.6	68.0	68.0	68.0	21.0	35.9	40.6	55.3	60.5	67.0	67.0
120		30.5	49.0	52.0	62.0	61.5	60.5	19.8	34.3	38.0	51.8	56.5	60.0	60.0
140								17.7	31.5	33.6	45.8	50.0	50.0	50.0
160								16.1	28.5	30.1	41.0	42.5	42.5	42.5
Passagens de Cabo	14	14						14						
Gancho	130t													
Modo telescópico	I	1	1	1	1	1	1	1	1	1	1	1	1	2
	II	1	1	1	1	1	1	2	1	1	1	1	2	2
	III	1	1	1	1	1	2	1	1	1	1	2	2	1
	IV	1	1	1	1	2	1	1	1	1	2	2	1	1
	V	1	1	1	2	1	1	1	1	2	2	1	1	1
	VI	1	1	2	1	1	1	1	1	2	2	1	1	1
	VII	1	2	1	1	1	1	1	3	2	1	1	1	1

DESEMPENHO DE LEVANTAMENTO

Lança Principal

Unit: t

Raio de trabalho (m)	Patolas totalmente estendidas a 8,3m, 90t de contrapeso, operação lateral e traseira.														
	Comprimento da lança principal (m)														
	26.3	26.3	26.3	26.3	26.3	26.3	26.3*	30.6	30.6	30.6	30.6	30.6	30.6	30.6	30.6*
30	41.5	51.8	62.5	90.0	100.0	110.0	125.0								
35	38.9	48.5	60.5	86.0	100.0	110.0	125.0								
40	36.7	45.7	58.5	82.0	100.0	110.0	125.0	38.1	40.8	41.0	60.0	90.0	100.0	110.0	
45	34.7	43.1	56.6	78.0	94.5	110.0	120.0	36.1	38.7	38.9	58.5	86.0	100.0	110.0	
50	33.0	40.9	54.9	75.0	90.0	110.0	115.0	34.1	36.6	36.7	56.8	82.0	100.0	110.0	
55	31.3	38.8	53.3	71.7	85.1	108.0	110.0	32.3	34.7	34.8	55.1	78.0	96.0	105.0	
60	29.9	37.0	51.8	68.4	80.7	103.0	105.0	30.7	33.0	33.1	53.6	74.0	91.5	100.0	
70	27.3	33.6	48.8	62.5	72.9	94.0	94.0	27.9	30.1	30.1	50.8	66.8	83.5	91.0	
80	25.1	30.7	44.8	57.5	66.7	86.0	86.0	25.5	27.6	27.6	48.1	61.0	76.5	84.0	
90	23.2	28.2	41.1	53.4	61.4	79.0	79.0	23.6	25.5	25.4	45.0	56.0	70.5	78.0	
100	21.6	26.1	38.0	49.7	56.8	73.0	73.0	22.0	23.7	23.6	42.0	52.0	65.5	72.0	
110	20.2	24.3	35.3	46.5	52.8	66.0	66.0	20.5	22.1	22.0	39.4	48.5	61.0	65.0	
120	19.0	22.7	33.0	44.0	49.4	60.0	60.0	19.2	20.7	20.6	37.2	45.5	57.0	59.2	
140	16.9	20.1	29.1	39.0	43.5	51.0	51.0	17.0	18.3	18.2	32.9	40.0	50.0	50.3	
160	15.2	18.0	25.9	35.1	38.7	44.0	44.0	15.3	16.4	16.2	29.5	35.6	44.3	43.7	
180	13.9	16.3	23.5	32.0	35.1	38.4	38.0	13.8	14.8	14.6	26.8	32.1	39.0	38.4	
200	12.8	14.9	21.5	29.3	31.8	33.5	32.0	12.6	13.5	13.3	24.5	29.3	34.5	33.2	
220								11.6	12.4	12.2	22.6	26.8	29.9	28.4	
240								10.7	11.4	11.2	21.0	24.5	26.0	24.5	
Passagensdecabo	11						10								
Moitão	130 t														
Modo telescópico	I	1	1	1	1	1	2	1	1	1	1	1	1	2	
	II	1	1	1	1	2	2	1	1	1	1	1	2	2	
	III	1	1	1	2	2	2	1	1	1	1	2	2	2	
	IV	1	1	2	2	2	1	1	1	2	3	2	2	2	
	V	1	1	2	2	2	1	1	1	2	3	2	2	1	
	VI	2	3	2	2	1	1	1	3	3	2	2	2	1	1
	VII	3	2	2	1	1	1	1	3	2	2	2	1	1	1

Unit: t

Raio de trabalho (m)	Patolas totalmente estendidas a 8,3m, 90t de contrapeso, operação lateral e traseira.													
	Comprimento da lança principal (m)													
	34.9	34.9	34.9	34.9	34.9	34.9	34.9*	39.2	39.2	39.2	39.2	39.2	39.2	39.2*
50	33.3	33.3	37.3	45.2	59.0	89.0	100.0							
55	31.7	31.7	35.6	43.2	57.8	86.0	97.0							
60	30.4	30.3	34.0	41.2	56.5	83.0	94.0	27.5	30.5	35.0	36.7	41.4	58.5	90.0
70	27.7	27.6	31.1	37.7	54.0	76.0	88.0	25.0	27.8	32.2	33.6	37.8	56.0	84.0
80	25.4	25.3	28.5	34.5	51.5	70.0	82.0	23.0	25.6	29.8	30.9	34.8	54.0	79.0
90	23.6	23.4	26.4	32.0	49.5	65.0	76.0	21.5	23.9	28.0	28.8	32.4	52.5	73.5
100	21.9	21.7	24.5	29.7	47.0	60.5	70.0	19.9	22.1	26.0	26.7	30.0	50.5	68.0
110	20.4	20.2	22.9	27.7	44.2	56.5	64.0	18.6	20.7	24.5	25.0	28.1	48.5	63.0
120	19.1	18.8	21.3	25.8	41.5	53.0	58.5	17.5	19.4	23.1	23.4	26.3	46.0	58.0
140	16.9	16.6	18.8	22.7	36.8	46.6	50.0	15.4	17.1	20.5	20.6	23.1	41.2	50.0
160	15.0	14.7	16.7	20.2	33.1	41.6	43.5	13.7	15.2	18.3	18.3	20.5	37.5	43.6
180	13.5	13.2	15.0	18.1	30.1	37.4	38.0	12.3	13.6	16.5	16.4	18.4	34.3	38.6
200	12.3	11.9	13.6	16.5	27.6	33.5	33.5	11.1	12.3	14.9	14.8	16.6	31.5	34.5
220	11.2	10.9	12.4	15.0	25.3	30.3	29.5	10.1	11.2	13.6	13.5	15.1	28.9	30.5
240	10.2	9.9	11.3	13.7	23.3	27.5	25.6	9.2	10.2	12.4	12.3	13.8	26.3	26.8
260	9.4	9.1	10.4	12.6	21.6	24.5	22.4	8.5	9.4	11.4	11.3	12.6	24.1	23.6
280	8.7	8.4	9.6	11.7	20.1	21.5	19.7	7.8	8.7	10.5	10.4	11.6	22.1	20.9
300								7.2	8.0	9.7	9.6	10.7	19.9	18.6
320								6.7	7.4	9.0	8.9	9.9	17.9	16.6
Passagensdecabo	9						8							
Moitão	130 t													
Modo telescópico	I	1	1	1	1	1	2	1	1	1	1	1	1	2
	II	1	1	1	1	2	2	1	1	1	1	1	2	2
	III	1	1	1	2	2	2	1	1	1	2	3	2	2
	IV	1	1	2	3	2	2	2	1	2	3	3	2	2
	V	2	3	3	2	2	2	2	3	3	3	2	2	2
	VI	3	3	2	2	2	2	1	3	3	2	2	2	2
	VII	3	2	2	2	2	1	1	3	2	2	2	2	2

DESEMPENHO DE LEVANTAMENTO

Lança Principal

Unit: t

Raio de trabalho (m)	Patolas totalmente estendidas a 8,3m, 90t de contrapeso, operação lateral e traseira.														
	Comprimento da lança principal (m)														
	43.5	43.5	43.5	43.5	43.5	43.5	43.5*	47.8	47.8	47.8	47.8	47.8	47.8	47.8*	
70	25.7	28.8	30.8	34.8	40.6	51.0	62.5								
80	24.0	27.0	28.7	32.4	37.9	47.5	59.9	24.9	27.0	30.0	35.0	40.5	50.0	59.5	
90	22.5	25.4	26.8	30.2	35.5	44.5	57.5	23.2	25.0	27.9	32.5	37.8	47.0	56.5	
100	20.9	23.7	24.9	28.1	33.2	41.5	55.3	21.7	23.2	26.0	30.3	35.6	44.0	53.0	
110	19.5	22.3	23.3	26.2	31.2	39.0	53.2	20.4	21.7	24.4	28.4	33.5	41.5	49.8	
120	18.3	21.0	21.8	24.5	29.3	36.5	51.2	19.2	20.3	22.9	26.7	31.6	39.2	47.0	
140	16.2	18.6	19.2	21.6	26.0	32.5	46.2	17.1	18.0	20.3	23.7	28.2	35.0	41.8	
160	14.4	16.6	17.0	19.1	23.2	28.9	42.0	15.3	16.0	18.0	21.2	25.4	31.5	37.5	
180	12.9	15.0	15.2	17.0	20.8	25.9	38.4	13.9	14.4	16.2	19.2	23.3	28.7	33.8	
200	11.6	13.6	13.7	15.3	18.9	23.4	34.5	12.7	13.0	14.6	17.4	21.3	26.3	30.8	
220	10.6	12.4	12.4	13.8	17.2	21.4	31.3	11.6	11.8	13.2	15.8	19.5	24.0	27.9	
240	9.7	11.4	11.3	12.6	15.8	19.6	27.5	10.7	10.8	12.0	14.4	17.9	22.0	25.4	
260	8.9	10.5	10.3	11.5	14.5	17.9	24.5	9.8	9.8	10.9	13.2	16.5	20.3	23.2	
280	8.2	9.7	9.5	10.5	13.4	16.5	21.7	9.1	9.0	10.0	12.1	15.3	18.7	21.4	
300	7.6	9.0	8.7	9.6	12.4	15.3	19.4	8.4	8.3	9.2	11.2	14.2	17.3	19.2	
320	7.0	8.3	8.0	8.9	11.5	14.2	17.6	7.8	7.6	8.5	10.4	13.2	16.0	17.1	
340	6.5	7.6	7.4	8.2	10.7	13.2	15.9	7.2	7.0	7.8	9.7	12.2	14.9	15.3	
360	6.0	7.1	6.8	7.6	10.0	12.4	14.4	6.7	6.5	7.2	9.0	11.3	13.9	13.7	
380								6.2	6.0	6.6	8.4	10.5	12.9	12.3	
400								5.8	5.6	6.1	7.8	9.8	11.5	11.1	
Passagensdecabo	6						5								
Moitão	80 t														
Modo telescópico	I	1	1	1	1	1	2	1	1	1	1	1	2	3	
	II	1	1	1	1	2	3	2	1	1	1	2	3	3	2
	III	1	1	2	3	3	2	2	1	2	3	3	3	2	2
	IV	2	3	3	3	2	2	2	3	3	3	3	2	2	2
	V	3	3	3	2	2	2	2	3	3	3	2	2	2	2
	VI	3	3	2	2	2	2	2	3	3	2	2	2	2	2
	VII	3	2	2	2	2	2	2	3	2	2	2	2	2	2

Unit: t

Raio de trabalho (m)	Patolas totalmente estendidas a 8,3m, 90t de contrapeso, operação lateral e traseira.											
	Comprimento da lança principal (m)											
	52.1	52.1	52.1	52.1	52.1	52.1*	56.4	56.4	56.4	56.4	56.4*	
90	23.7	26.0	30.0	35.1	40.3	48.0						
100	22.1	24.3	28.2	32.8	38.0	45.5	21.8	24.7	28.1	32.3	36.0	
110	20.7	22.8	26.5	30.9	35.8	43.0	20.9	23.8	27.2	31.3	35.0	
120	19.4	21.5	25.1	29.3	34.1	41.0	19.9	22.6	26.0	29.9	33.6	
140	17.2	19.1	22.3	26.1	30.7	37.0	17.8	20.3	23.4	27.0	30.7	
160	15.3	17.1	20.0	23.5	28.0	34.0	16.1	18.4	21.4	24.7	28.3	
180	13.8	15.5	18.1	21.4	25.6	31.0	14.8	16.9	19.6	22.8	26.3	
200	12.5	14.0	16.3	19.5	23.5	28.4	13.5	15.5	17.9	20.9	24.3	
220	11.4	12.7	14.9	17.8	21.6	26.0	12.4	14.2	16.5	19.3	22.6	
240	10.4	11.6	13.6	16.3	19.9	23.7	11.4	13.0	15.2	17.9	21.1	
260	9.5	10.6	12.4	15.0	18.4	21.6	10.4	11.9	14.0	16.6	19.8	
280	8.7	9.7	11.4	13.8	17.1	19.8	9.6	10.9	12.9	15.4	18.4	
300	8.0	8.9	10.5	12.8	15.9	18.3	8.8	10.0	11.9	14.3	16.9	
320	7.4	8.2	9.7	11.8	14.9	16.8	8.1	9.3	11.0	13.3	15.6	
340	6.9	7.5	9.0	11.0	13.8	15.5	7.5	8.6	10.2	12.5	14.4	
360	6.4	6.9	8.3	10.3	12.8	13.7	6.9	8.0	9.5	11.7	13.3	
380	5.9	6.4	7.7	9.7	12.0	12.3	6.4	7.4	8.9	10.9	12.3	
400	5.5	5.9	7.2	9.0	11.2	11.1	5.9	6.9	8.3	10.2	11.4	
420	5.1	5.5	6.7	8.5	10.4	10.0	5.5	6.5	7.8	9.6	10.2	
440	4.8	5.1	6.2	8.0	9.7	9.0	5.1	6.0	7.3	9.0	9.2	
460							4.7	5.6	6.8	8.5	8.3	
480							4.4	5.2	6.4	8.0	7.5	
Passagensdecabo	5						4					
Moitão	80 t											
Modo telescópico	I	1	1	1	1	2	3	1	1	1	2	3
	II	1	1	2	3	3	3	1	2	3	3	3
	III	2	3	3	3	3	2	3	3	3	3	3
	IV	3	3	3	3	2	2	3	3	3	3	2
	V	3	3	3	2	2	2	3	3	3	2	2
	VI	3	3	2	2	2	2	3	3	2	2	2
	VII	3	2	2	2	2	2	3	2	2	2	2

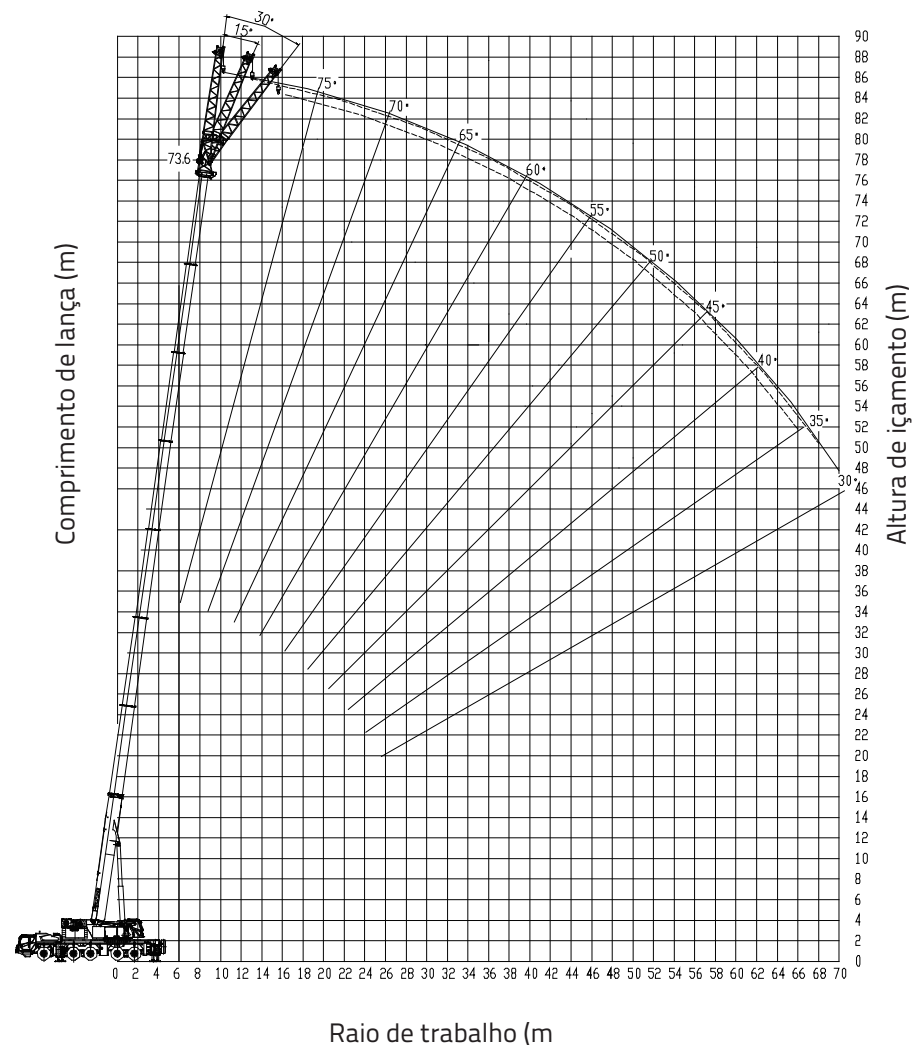
DESEMPENHO DE LEVANTAMENTO

Lança Principal

Unit: t

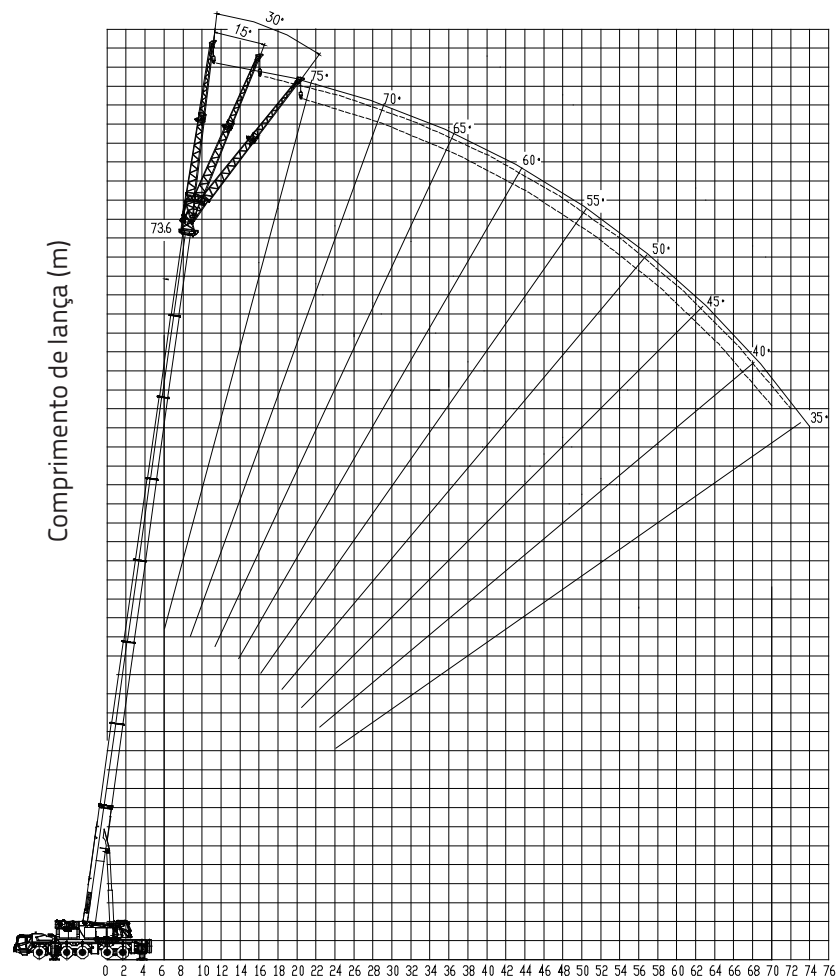
Raio de trabalho (m)	Patolas totalmente estendidas a 8,3m, 90º de contrapeso, operação lateral e traseira.											
	Comprimento da lança principal (m)											
	60.7	60.7	60.7	60.7*	65.0	65.0	65.0*	69.3	69.3*	73.6*	80.0*	
110	20.3	22.9	26.0	29.0								
120	19.6	22.2	25.2	28.2	19.3	21.6	24.0					
140	18.1	20.5	23.5	26.4	18.3	20.6	22.9	17.6	19.2			
160	16.7	19.1	21.9	24.6	17.2	19.4	21.7	16.8	18.4	15.0		
180	15.5	17.7	20.4	23.0	16.1	18.2	20.4	16.0	17.6	14.6	11.0	
200	14.4	16.5	19.0	21.5	15.1	17.2	19.3	15.2	16.8	14.2	10.8	
220	13.4	15.4	17.6	20.1	14.0	16.0	17.9	14.4	16.0	13.7	10.6	
240	12.4	14.3	16.4	18.8	13.0	14.8	16.6	13.6	15.2	13.1	10.4	
260	11.5	13.3	15.3	17.6	12.1	13.9	15.6	12.9	14.4	12.5	10.2	
280	10.7	12.3	14.3	16.5	11.4	13.1	14.7	12.2	13.6	11.9	10.0	
300	9.9	11.4	13.3	15.5	10.8	12.3	13.9	11.5	12.8	11.4	9.7	
320	9.2	10.6	12.4	14.5	10.2	11.6	13.1	10.8	12.1	10.9	9.3	
340	8.6	9.9	11.6	13.5	9.6	10.9	12.4	10.2	11.4	10.4	8.9	
360	8.0	9.2	10.8	12.5	9.0	10.2	11.7	9.7	10.8	9.9	8.5	
380	7.4	8.6	10.1	11.6	8.4	9.6	10.9	9.2	10.2	9.4	8.2	
400	6.9	8.0	9.5	10.7	7.8	9.0	10.2	8.7	9.6	9.0	7.9	
420	6.4	7.5	8.9	9.9	7.3	8.4	9.5	8.2	9.1	8.6	7.6	
440	6.0	7.0	8.3	9.2	6.8	7.9	8.8	7.7	8.6	8.2	7.3	
460	5.6	6.5	7.8	8.6	6.4	7.4	8.2	7.2	8.0	7.8	7.0	
480	5.2	6.1	7.3	8.0	6.0	7.0	7.6	6.8	7.5	7.3	6.7	
500	4.8	5.7	6.8	7.1	5.6	6.6	7.1	6.4	7.0	6.9	6.4	
520	4.5	5.4	6.4	6.4	5.3	6.1	6.6	6.0	6.5	6.5	6.1	
540					5.0	5.7	6.1	5.7	6.0	6.1	5.8	
560					4.7	5.3	5.5	5.3	5.6	5.7	5.4	
580								5.0	5.2	5.3	5.0	
600								4.7	4.8	4.9	4.6	
620										4.6	4.3	
640										4.3	4.0	
660										4.0	3.7	
680											3.4	
700											3.1	
Passagens decabo	3			3			2		2		2	
Moitão	80 t				25 t			25 t		25 t		
Modo telescópico	I	1	1	2	3	1	2	3	2	3	3	4
	II	2	3	3	3	3	3	3	3	3	3	4
	III	3	3	3	3	3	3	3	3	3	3	4
	IV	3	3	3	3	3	3	3	3	3	3	4
	V	3	3	3	2	3	3	3	3	3	3	4
	VI	3	3	2	2	3	3	2	3	3	3	4
	VII	3	2	2	2	3	2	2	3	2	3	4

Lança principal (73,6m) + Jib (12m)



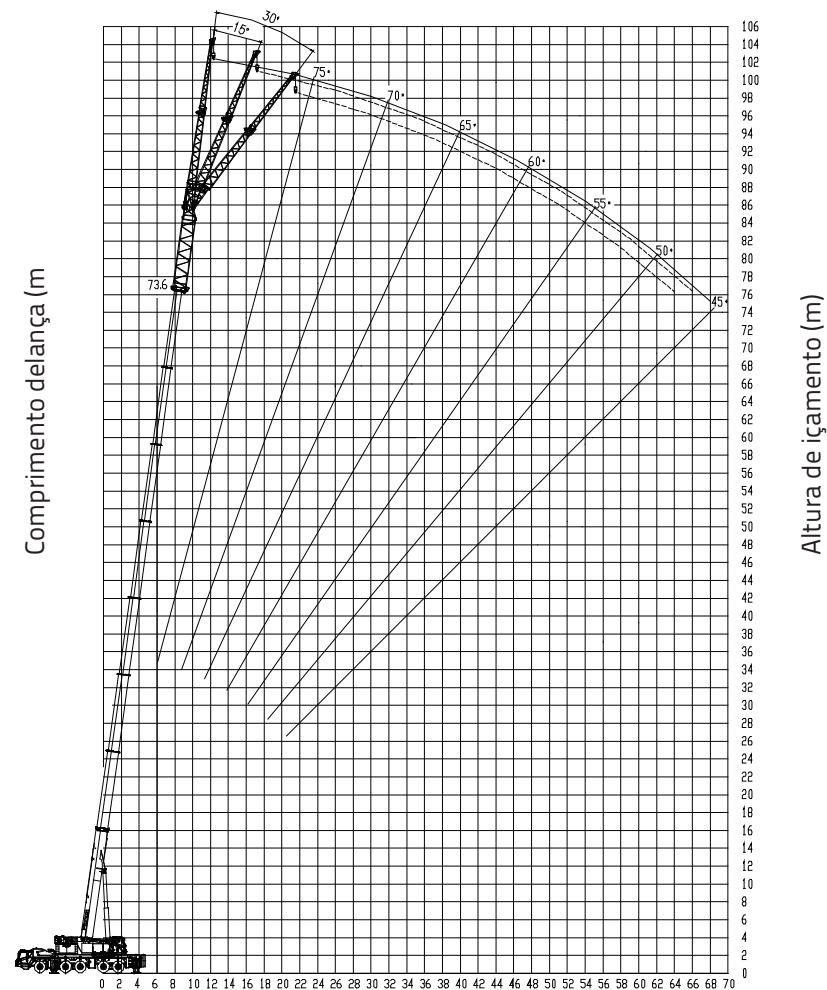
DESEMPENHO DE LEVANTAMENTO

Lança principal (73,6m) + Jib (20m)



Raio de trabalho (m)

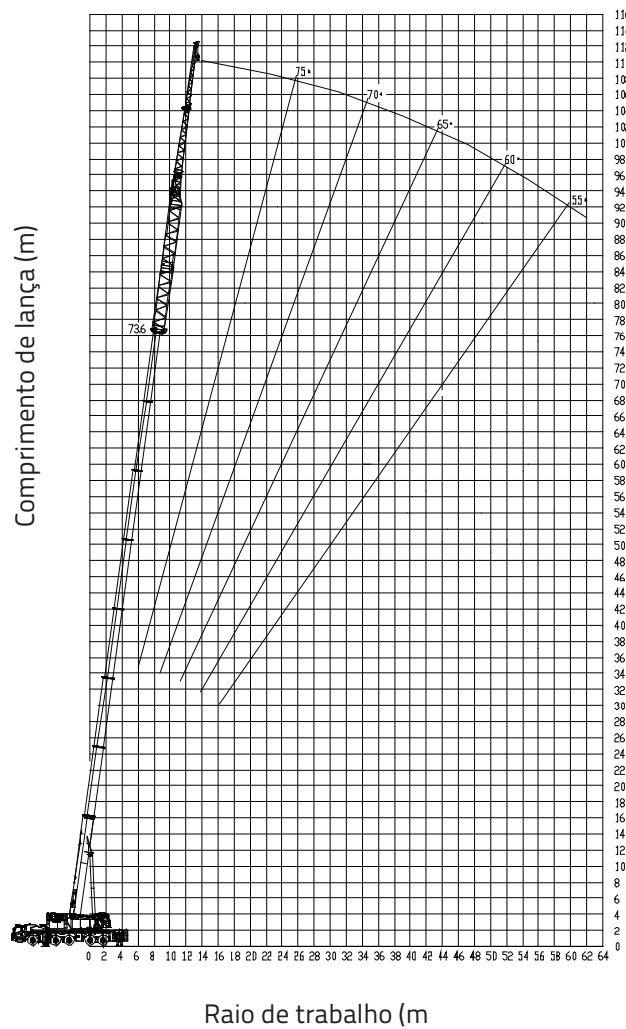
Lança principal (73,6m) + Jib (28m)



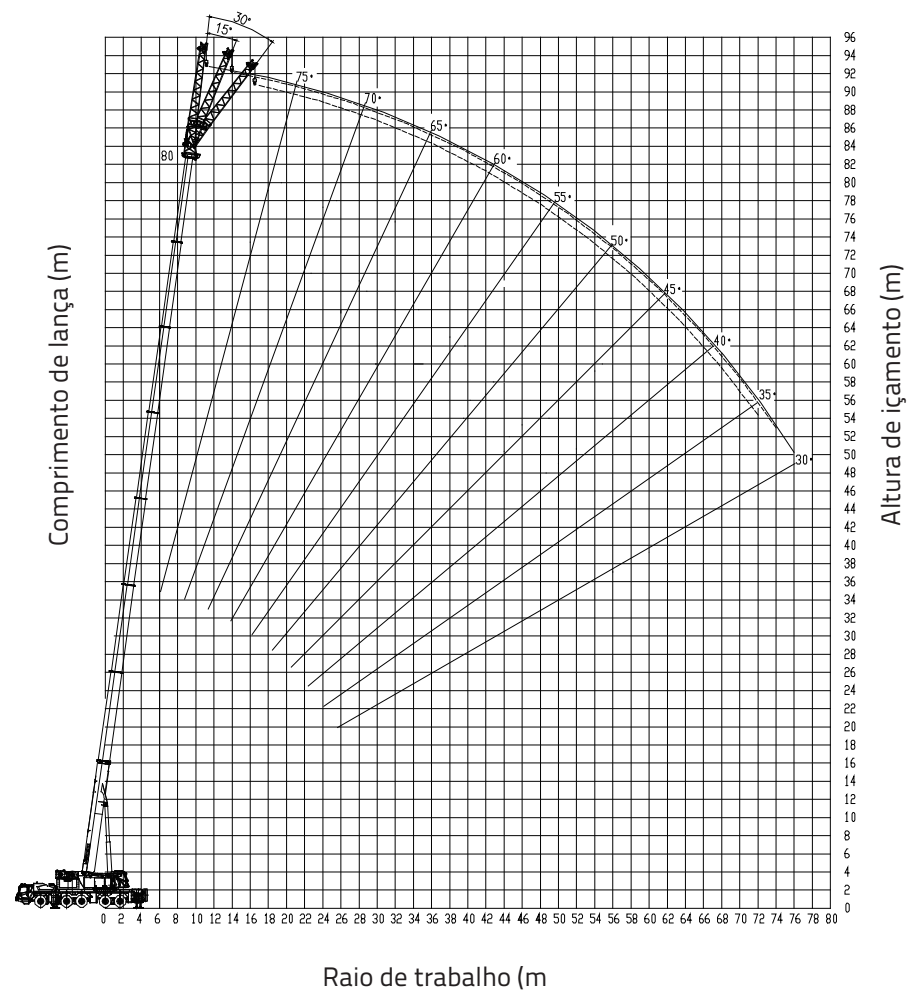
Raio de trabalho (m)

DESEMPENHO DE LEVANTAMENTO

Lança principal (73,6m) + Jib (36m)

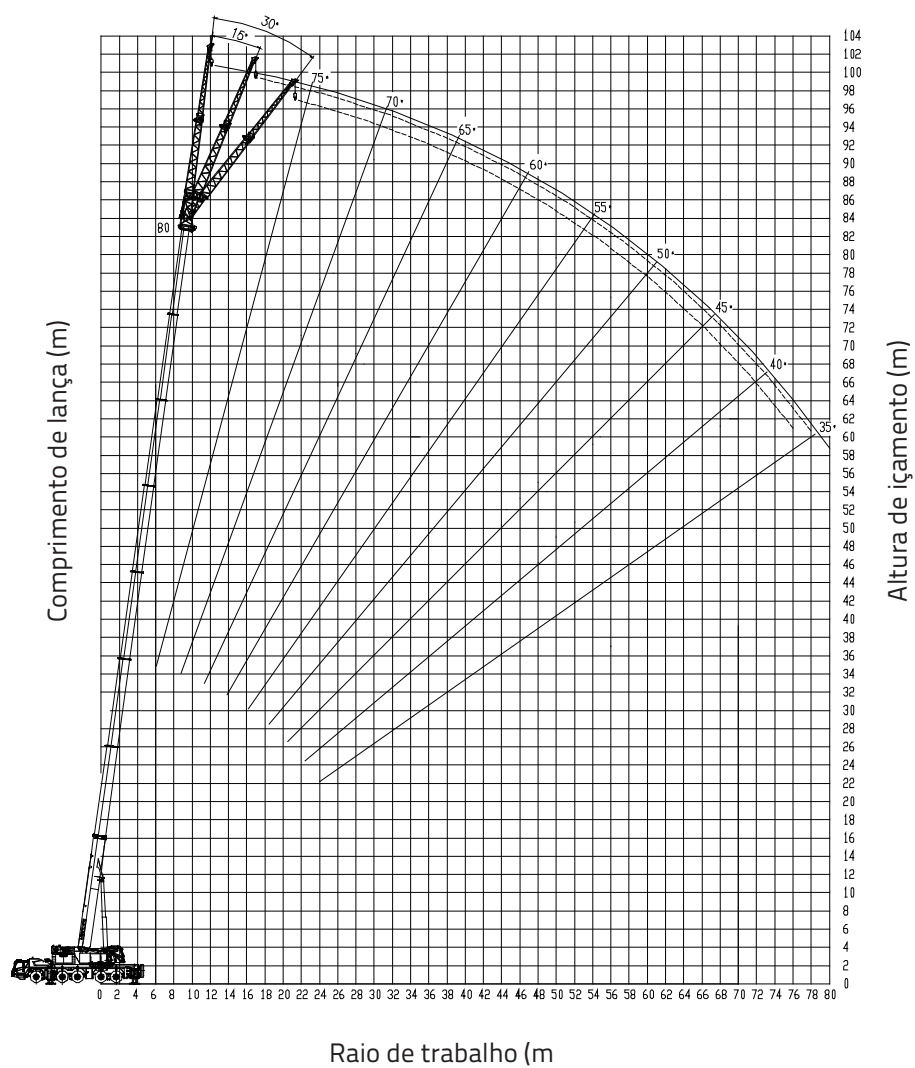


Lança principal (80m) + Jib (12m)

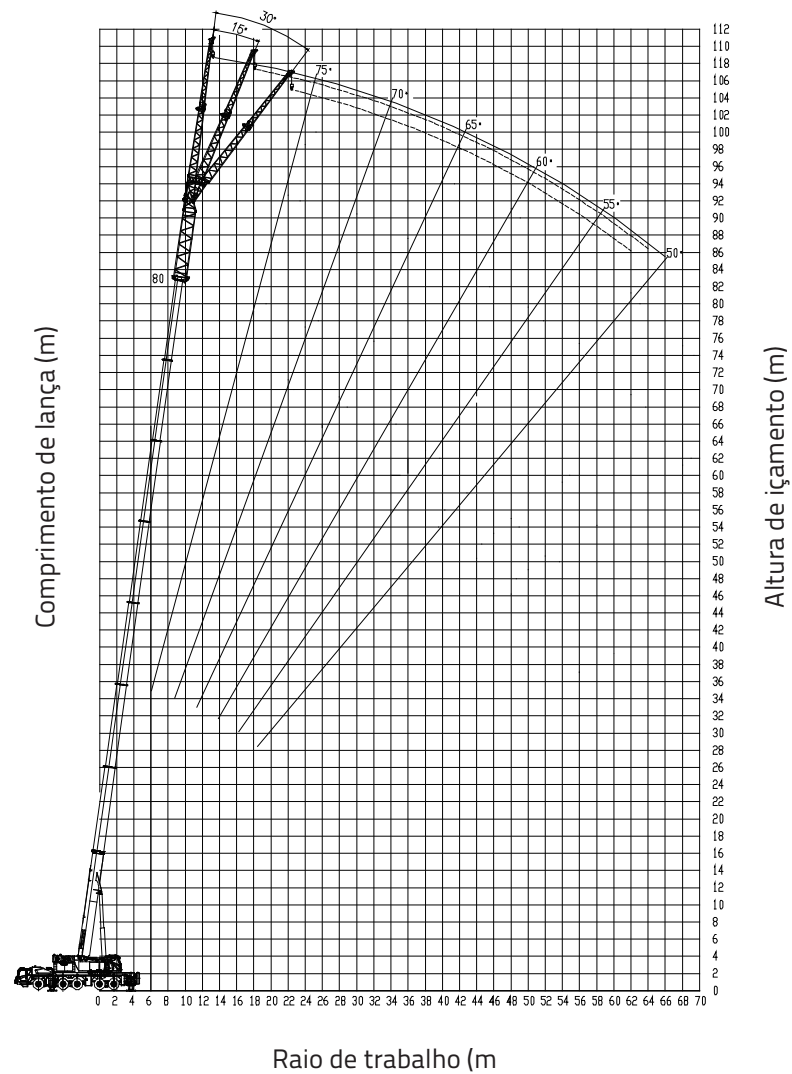


DESEMPENHO DE LEVANTAMENTO

Lança principal (80m) + Jib (20m)



Lança principal (80m) + Jib (28m)



DESEMPENHO DE LEVANTAMENTO

Lança Principal + JIB

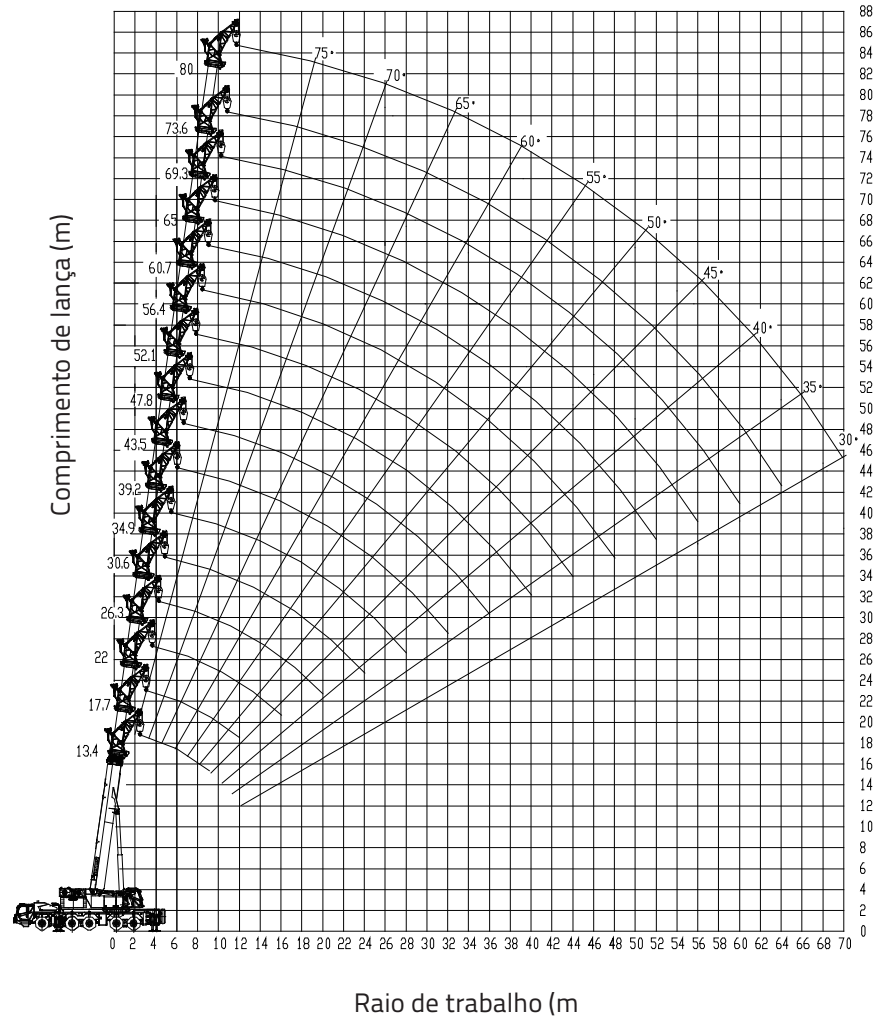
Unit: t

Raio de trabalho (m)	Patolas totalmente estendidas a 8,3m, 90t de contrapeso, operação lateral e traseira.																			
	Lança principal (m) + Jib (m)																			
	73.6			80.0			73.6			80.0			73.6			80.0			73.6	
	12.0	12.0	12.0	12.0	12.0	12.0	12.0	12.0	12.0	12.0	12.0	12.0	12.0	12.0	12.0	12.0	12.0	12.0	12.0	36.0
0°	15°	30°	0°	15°	30°	0°	15°	30°	0°	15°	30°	0°	15°	30°	0°	15°	30°	0°	0°	
200	7.9																			
220	7.8	6.6					5.0													
240	7.7	6.4	5.3	5.8			4.9	3.9												
260	7.6	6.2	5.2	5.8	5.0		4.8	3.8		3.5										
280	7.3	6.0	5.1	5.8	4.9	4.3	4.7	3.7	2.9	3.5	3.0			3.0						
300	7.0	5.8	5.0	5.8	4.8	4.2	4.6	3.6	2.9	3.5	2.9			3.0	2.2			2.5		1.6
320	6.8	5.6	4.9	5.8	4.7	4.1	4.5	3.5	2.8	3.5	2.9	2.4	3.0	2.2			2.5	1.9		1.6
340	6.6	5.4	4.8	5.6	4.6	4.0	4.3	3.4	2.8	3.5	2.8	2.4	3.0	2.1	1.6		2.5	1.9		1.6
360	6.4	5.2	4.7	5.4	4.5	3.9	4.1	3.3	2.7	3.5	2.8	2.3	3.0	2.1	1.6		2.4	1.9	1.4	1.6
380	6.2	5.1	4.6	5.2	4.4	3.9	3.9	3.2	2.7	3.5	2.7	2.3	2.9	2.0	1.6		2.4	1.8	1.4	1.6
400	6.0	5.0	4.5	5.0	4.3	3.8	3.7	3.1	2.6	3.5	2.7	2.2	2.8	2.0	1.6		2.4	1.8	1.4	1.5
420	5.8	4.9	4.4	4.8	4.2	3.8	3.6	3.0	2.6	3.5	2.6	2.2	2.7	1.9	1.5		2.3	1.8	1.4	1.5
440	5.6	4.8	4.3	4.6	4.1	3.7	3.5	2.9	2.5	3.5	2.6	2.1	2.6	1.9	1.5		2.3	1.7	1.3	1.5
460	5.4	4.7	4.2	4.4	4.0	3.7	3.4	2.8	2.5	3.4	2.5	2.1	2.5	1.8	1.5		2.3	1.7	1.3	1.5
480	5.2	4.6	4.2	4.2	3.9	3.6	3.3	2.7	2.4	3.3	2.5	2.0	2.4	1.8	1.5		2.2	1.7	1.3	1.4
500	5.0	4.5	4.1	4.0	3.8	3.6	3.2	2.7	2.4	3.2	2.4	2.0	2.3	1.7	1.4		2.2	1.6	1.3	1.3
520	4.8	4.4	4.1	3.8	3.7	3.5	3.1	2.6	2.3	3.1	2.4	2.0	2.2	1.7	1.4		2.1	1.6	1.2	1.2
540	4.6	4.3	4.0	3.6	3.5	3.4	3.0	2.6	2.3	3.0	2.3	1.9	2.1	1.6	1.4		2.0	1.6	1.2	
560	4.4	4.2	4.0	3.5	3.4	3.3	2.9	2.5	2.2	2.9	2.3	1.9	2.0	1.6	1.4		1.9	1.5	1.2	
580	4.2	4.1	3.9	3.4	3.3	3.2	2.8	2.5	2.2	2.8	2.2	1.9	2.0	1.5	1.3		1.8	1.5	1.2	
600	4.0	3.9	3.8	3.3	3.2	3.1	2.7	2.4	2.1	2.7	2.2	1.8	1.9	1.5	1.3		1.8	1.4	1.1	
620	3.8	3.7	3.6	3.2	3.1	3.0	2.6	2.4	2.1	2.6	2.1	1.8	1.8	1.4	1.3		1.7	1.4	1.1	
640	3.5	3.4	3.4	3.1	3.0	2.9	2.5	2.3	2.0	2.5	2.1	1.8	1.7	1.4	1.2		1.7	1.3		
660	3.2	3.1	3.1	2.9	2.9	2.8	2.4	2.2	2.0	2.4	2.0	1.7	1.6	1.3			1.6			
680	2.9	2.8		2.7	2.7	2.7	2.3	2.1	1.9	2.3	2.0	1.7	1.5							
700	2.7			2.5	2.5	2.5	2.2	2.0	1.9	2.2	1.9	1.7								
720				2.3	2.3	2.3	2.1	1.9		2.1	1.9	1.6								
740				2.1	2.1		2.0			2.0	1.8	1.6								
760				1.9						1.9	1.7	1.6								
780										1.7	1.6									
800										1.5										
Passagens decabo	1																			
Moitão	12 t																			

DESEMPENHO DE LEVANTAMENTO

Lança Principal + Lança de Ponta

Unit: t



Raio de trabalho (m)	Patolas totalmente estendidas a 8,3m, 90t de contrapeso, operação lateral e traseira.													
	Comprimento da lança (m)													
	13.4*	17.7	17.7	17.7	17.7	17.7	17.7*	22.0	22.0	22.0	22.0	22.0	22.0	22.0*
30	36.0													
35	35.0	36.0	36.0	36.0	36.0	36.0	36.0							
40	34.0	35.5	35.5	35.5	35.5	35.5	35.5							
45	33.0	35.0	35.0	35.0	35.0	35.0	35.0	34.0	36.0	36.0	36.0	36.0	36.0	36.0
50	32.0	34.0	34.0	34.0	34.0	34.0	34.0	32.0	35.0	35.0	35.0	35.0	35.0	35.0
55	31.0	33.0	33.0	33.0	33.0	33.0	33.0	30.5	34.5	34.5	34.5	34.5	34.5	34.5
60	30.0	32.0	32.0	32.0	32.0	32.0	32.0	29.0	34.0	34.0	34.0	34.0	34.0	34.0
70	28.0	30.0	30.0	30.0	30.0	30.0	30.0	27.0	32.0	32.0	32.0	32.0	32.0	32.0
80	27.0	29.0	29.0	29.0	29.0	29.0	29.0	25.0	30.5	30.5	30.5	30.5	30.5	30.5
90	26.0	28.0	28.0	28.0	28.0	28.0	28.0	22.5	29.5	29.5	29.5	29.5	29.5	29.5
100		27.0	27.0	27.0	27.0	27.0	27.0	21.0	28.0	28.0	28.0	28.0	28.0	28.0
110		26.0	26.0	26.0	26.0	26.0	26.0	20.0	27.5	27.5	27.5	27.5	27.5	27.5
120		25.5	25.5	25.5	25.5	25.5	25.5	18.5	27.0	27.0	27.0	27.0	27.0	27.0
140								16.5	24.5	25.5	25.5	25.5	25.5	25.5
160								15.0	21.5	23.0	24.0	24.0	24.0	24.0
Passagens decabo	4							4						
Moitão	50 t													
Modo telescópico	I	1	1	1	1	1	1	1	1	1	1	1	1	2
	II	1	1	1	1	1	1	2	1	1	1	1	1	2
	III	1	1	1	1	1	2	1	1	1	1	1	2	1
	IV	1	1	1	1	2	1	1	1	1	1	2	2	1
	V	1	1	1	2	1	1	1	1	1	2	2	1	1
	VI	1	1	2	1	1	1	1	1	2	2	1	1	1
	VII	1	2	1	1	1	1	1	3	2	1	1	1	1

DESEMPENHO DE LEVANTAMENTO

Lança Principal + Lança de Ponta

Unit: t

Raio de trabalho (m)	Patolas totalmente estendidas a 8,3m, 90t de contrapeso, operação lateral e traseira.														
	Comprimento da lança (m)														
	26.3	26.3	26.3	26.3	26.3	26.3	26.3*	30.6	30.6	30.6	30.6	30.6	30.6	30.6*	
50	21.8	28.4	36.0	36.0	36.0	36.0	36.0								
55	21.0	27.2	35.5	35.5	35.5	35.5	35.5								
60	20.3	26.1	35.0	35.0	35.0	35.0	35.0	20.6	24.9	25.0	36.0	36.0	36.0	36.0	
70	18.7	24.0	34.0	34.0	34.0	34.0	34.0	19.2	22.9	23.0	35.5	35.5	35.5	35.5	
80	17.4	22.2	32.0	32.0	32.0	32.0	32.0	18.0	21.2	21.2	34.5	34.5	34.5	34.5	
90	16.3	20.6	31.0	31.0	31.0	31.0	31.0	17.0	19.7	19.7	33.0	33.0	33.0	33.0	
100	15.3	19.3	29.0	30.0	30.0	30.0	30.0	16.1	18.5	18.5	31.3	31.6	31.6	31.6	
110	14.5	18.2	27.5	29.0	29.0	29.0	29.0	15.3	17.4	17.4	29.7	30.8	30.8	30.8	
120	13.8	17.3	26.0	28.0	28.0	28.0	28.0	14.6	16.5	16.5	28.1	30.0	30.0	30.0	
140	12.5	15.6	24.0	27.0	27.0	27.0	27.0	13.3	14.8	14.7	25.2	28.0	28.0	28.0	
160	11.1	13.7	21.0	25.5	25.5	25.5	25.4	12.2	13.3	13.2	23.0	27.0	27.0	26.9	
180	9.9	12.2	18.7	24.0	24.5	24.4	24.3	11.2	12.1	12.0	21.0	25.5	26.0	25.8	
200	8.9	10.9	16.8	22.0	23.5	23.3	23.3	10.1	10.9	10.8	19.4	24.0	24.9	24.8	
220								9.1	9.8	9.7	17.7	22.0	23.8	23.8	
240								8.3	8.9	8.8	16.3	20.5	22.8	22.8	
Passagens decabo	4							4							
Moitão	50 t														
Modo telescópico	I	1	1	1	1	1	2	1	1	1	1	1	1	2	
	II	1	1	1	1	1	2	2	1	1	1	1	1	2	2
	III	1	1	1	1	2	2	2	1	1	1	1	2	2	2
	IV	1	1	1	2	2	2	1	1	1	1	2	2	2	2
	V	1	1	2	2	2	1	1	1	2	3	2	2	2	1
	VI	2	3	2	2	1	1	1	3	3	2	2	2	1	1
	VII	3	2	2	1	1	1	1	3	2	2	2	1	1	1

Unit: t

Raio de trabalho (m)	Patolas totalmente estendidas a 8,3m, 90t de contrapeso, operação lateral e traseira.															
	Comprimento da lança (m)															
	34.9	34.9	34.9	34.9	34.9	34.9	34.9*	39.2	39.2	39.2	39.2	39.2	39.2	39.2*		
70	19.8	21.4	23.6	29.1	36.0	36.0	36.0									
80	18.6	19.7	21.8	26.9	35.3	35.3	35.3	18.5	20.4	22.5	24.8	28.3	36.0	36.0		
90	17.6	18.3	20.3	25.0	34.6	34.6	34.6	17.2	19.0	21.2	23.1	26.3	35.5	35.5		
100	16.7	17.1	19.0	23.4	32.8	34.0	34.0	16.2	17.8	20.0	21.5	24.5	35.0	35.0		
110	15.9	16.0	17.9	22.0	31.2	32.0	32.0	15.2	16.7	18.8	20.2	23.0	33.8	34.0		
120	15.2	15.1	16.9	20.8	29.7	31.0	31.0	14.4	15.8	17.9	19.1	21.6	32.5	33.0		
140	13.6	13.4	15.0	18.5	27.0	30.0	30.0	12.7	14.0	16.0	16.9	19.2	30.0	31.0		
160	12.2	12.0	13.5	16.6	24.7	28.5	28.4	11.4	12.6	14.5	15.2	17.2	27.5	29.5		
180	11.0	10.8	12.2	15.0	22.7	27.0	26.8	10.3	11.4	13.3	13.7	15.5	25.5	28.5		
200	10.1	9.9	11.2	13.7	21.0	26.5	26.3	9.5	10.5	12.3	12.6	14.2	24.0	27.4		
220	9.3	9.1	10.3	12.6	19.7	25.0	25.8	8.8	9.7	11.4	11.6	13.1	22.5	25.8		
240	8.3	8.1	9.2	11.7	18.6	23.7	24.0	8.0	8.9	10.6	10.7	12.1	21.5	24.8		
260	7.6	7.4	8.4	10.6	17.2	21.8	21.6	7.2	8.0	9.6	9.7	11.0	20.0	23.0		
280	6.9	6.7	7.7	9.7	16.0	20.2	19.3	6.5	7.3	8.8	8.8	10.0	18.6	20.3		
300								5.9	6.6	8.0	8.0	9.1	17.2	17.9		
320								5.4	6.0	7.4	7.3	8.3	16.0	15.9		
Passagens decabo	4							4								
Moitão	50 t															
Modo telescópico	I	1	1	1	1	1	2	1	1	1	1	1	1	2		
	II	1	1	1	1	1	2	2	1	1	1	1	1	2	2	
	III	1	1	1	1	2	2	2	1	1	1	1	2	3	2	2
	IV	1	1	2	3	2	2	2	1	2	3	3	2	2	2	
	V	2	3	3	2	2	2	2	3	3	3	2	2	2	2	
	VI	3	3	2	2	2	2	1	3	3	2	2	2	2	2	
	VII	3	2	2	2	2	1	1	3	2	2	2	2	2	1	

DESEMPENHO DE LEVANTAMENTO

Lança Principal + Lança de Ponta

Unit: t

Raio de trabalho (m)	Patolas totalmente estendidas a 8,3m, 90t de contrapeso, operação lateral e traseira.															
	Compimento da lança (m)															
	43.5	43.5	43.5	43.5	43.5	43.5	43.5*	47.8	47.8	47.8	47.8	47.8	47.8	47.8	47.8*	
100	16.7	18.3	20.1	22.2	26.0	33.8	35.5									
110	15.9	17.5	19.1	21.2	24.8	32.1	35.0	16.1	17.8	19.5	21.9	25.3	32.6	35.5		
120	15.2	16.8	18.2	20.3	23.8	30.8	34.5	15.5	17.1	18.7	21.1	24.4	31.5	34.8		
140	13.5	15.0	16.1	18.1	21.2	27.4	31.7	14.0	15.3	16.8	19.2	22.2	28.6	32.4		
160	12.1	13.5	14.4	16.3	19.1	24.6	29.3	12.7	13.7	15.2	17.6	20.4	26.2	30.4		
180	11.0	12.4	13.0	14.7	17.4	22.4	27.3	11.6	12.4	13.8	16.2	18.8	24.1	27.8		
200	10.1	11.4	11.9	13.4	16.0	20.5	25.6	10.7	11.3	12.7	14.7	17.3	22.2	25.5		
220	9.3	10.6	11.0	12.4	14.9	19.1	24.4	9.9	10.4	11.7	13.5	16.0	20.5	23.5		
240	8.6	9.8	10.1	11.4	13.8	17.6	23.1	9.2	9.6	10.8	12.6	15.1	19.2	22.0		
260	7.9	9.1	9.3	10.5	12.8	16.3	21.5	8.6	8.9	10.0	11.7	14.1	17.9	20.4		
280	7.3	8.4	8.5	9.6	11.8	15.0	20.1	7.9	8.1	9.1	10.7	13.0	16.5	18.7		
300	6.6	7.7	7.7	8.7	10.8	13.8	18.9	7.2	7.4	8.3	9.8	12.0	15.2	17.2		
320	6.0	7.0	7.0	7.9	10.0	12.7	17.0	6.6	6.7	7.5	9.0	11.1	14.0	15.9		
340	5.5	6.4	6.4	7.2	9.2	11.7	15.2	6.0	6.1	6.8	8.2	10.3	12.9	14.7		
360	5.0	5.9	5.9	6.6	8.5	10.8	13.6	5.5	5.6	6.2	7.5	9.5	12.0	13.3		
380								5.1	5.1	5.7	6.9	8.8	11.1	11.9		
400								4.7	4.7	5.2	6.4	8.2	10.3	10.7		
Passagens decabo	4				4				4				4			
Moitão	50 t							50 t								
Modo telescópico	I	1	1	1	1	1	2	1	1	1	1	2	3			
	II	1	1	1	2	3	2	1	1	1	2	3	3	2		
	III	1	1	2	3	3	2	2	1	2	3	3	2	2		
	IV	2	3	3	3	2	2	2	3	3	3	2	2	2		
	V	3	3	3	2	2	2	2	3	3	3	2	2	2		
	VI	3	3	2	2	2	2	2	3	3	2	2	2	2		
	VII	3	2	2	2	2	2	2	3	2	2	2	2	2		

Unit: t

Raio de trabalho (m)	Patolas totalmente estendidas a 8,3m, 90t de contrapeso, operação lateral e traseira.											
	Compimento da lança (m)											
	52.1	52.1	52.1	52.1	52.1	52.1*	56.4	56.4	56.4	56.4	56.4*	
120	15.8	17.2	19.5	22.1	25.5	31.5						
140	14.4	15.7	17.7	20.3	23.4	29.0	13.9	15.8	17.8	20.2	23.0	
160	13.1	14.2	16.1	18.6	21.5	26.7	12.8	14.4	16.4	18.7	21.3	
180	11.8	12.9	14.8	17.2	19.9	24.7	11.8	13.2	15.1	17.4	19.8	
200	10.7	11.8	13.6	15.9	18.4	22.8	10.9	12.2	14.0	16.3	18.5	
220	9.8	10.8	12.5	14.6	17.0	21.1	10.0	11.3	13.0	15.2	17.3	
240	9.1	10.0	11.6	13.5	15.9	19.7	9.3	10.5	12.1	14.2	16.2	
260	8.4	9.3	10.8	12.7	15.1	18.5	8.6	9.7	11.3	13.3	15.2	
280	7.8	8.7	10.1	11.9	14.2	17.3	8.0	9.1	10.6	12.4	14.3	
300	7.3	8.1	9.4	11.2	13.5	16.0	7.5	8.5	9.9	11.6	13.6	
320	6.7	7.4	8.6	10.3	12.5	14.7	7.0	8.0	9.3	10.9	12.9	
340	6.1	6.8	7.9	9.5	11.7	13.6	6.6	7.5	8.7	10.3	12.3	
360	5.6	6.1	7.2	8.8	10.9	12.5	6.2	7.0	8.2	9.8	11.7	
380	5.1	5.6	6.6	8.1	10.2	11.5	5.8	6.6	7.7	9.3	10.9	
400	4.7	5.1	6.1	7.5	9.5	10.6	5.4	6.1	7.2	8.7	10.1	
420	4.3	4.7	5.6	6.9	8.9	9.6	5.0	5.6	6.7	8.2	9.3	
440	4.0	4.3	5.1	6.4	8.2	8.6	4.6	5.2	6.2	7.6	8.6	
460							4.2	4.8	5.7	7.1	7.9	
480							3.8	4.4	5.2	6.6	7.2	
Passagens decabo	4				4				4			
Moitão	50 t					50 t						
Modo telescópico	I	1	1	1	1	2	3	1	1	1	2	3
	II	1	1	2	3	3	3	1	2	3	3	3
	III	2	3	3	3	3	2	3	3	3	3	3
	IV	3	3	3	3	2	2	3	3	3	3	2
	V	3	3	3	2	2	2	3	3	3	2	2
	VI	3	3	2	2	2	2	3	3	2	2	2
	VII	3	2	2	2	2	2	3	2	2	2	2

DESEMPENHO DE LEVANTAMENTO

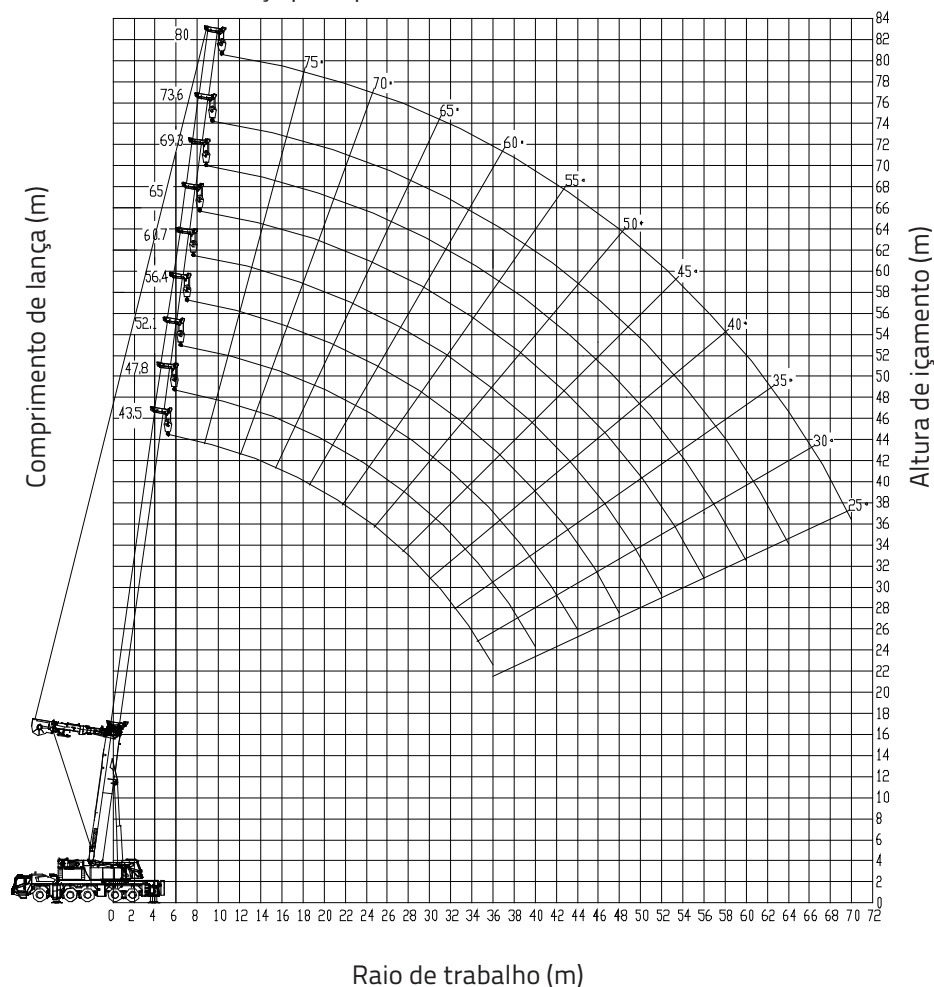
Main Boom + Tip Boom

Unit: t

Raio de trabalho (m)	Patolas totalmente estendidas a 8,3m, 90º de contrapeso, operação lateral e traseira.											
	Comprimento da lança (m)											
	60.7	60.7	60.7	60.7*	65.0	65.0	65.0*	69.3	69.3*	73.6*	80.0*	
140	14.5	16.5	18.6	20.5								
160	13.5	15.3	17.2	19.1	13.8	15.6	17.2					
180	12.5	14.2	16.0	17.9	12.9	14.6	16.0	12.7	14.0			
200	11.6	13.1	14.9	16.8	12.1	13.7	15.1	12.0	13.2	11.0		
220	10.8	12.2	13.9	15.8	11.3	12.8	14.2	11.3	12.4	10.6	8.5	
240	10.0	11.4	13.0	14.8	10.6	12.0	13.4	10.7	11.7	10.2	8.3	
260	9.3	10.6	12.2	13.9	10.0	11.3	12.7	10.1	11.1	9.8	8.1	
280	8.7	9.9	11.5	13.1	9.4	10.7	12.1	9.5	10.5	9.4	7.9	
300	8.2	9.3	10.8	12.3	8.9	10.1	11.5	9.0	9.9	9.0	7.7	
320	7.7	8.8	10.2	11.6	8.4	9.6	10.9	8.5	9.4	8.6	7.5	
340	7.2	8.3	9.6	11.0	7.9	9.1	10.3	8.1	8.9	8.2	7.3	
360	6.8	7.8	9.1	10.5	7.5	8.6	9.7	7.7	8.4	7.8	7.0	
380	6.4	7.3	8.6	10.0	7.1	8.1	9.2	7.3	8.0	7.4	6.7	
400	6.0	6.9	8.1	9.5	6.7	7.6	8.7	6.9	7.6	7.1	6.4	
420	5.7	6.5	7.6	9.0	6.4	7.2	8.2	6.5	7.2	6.8	6.1	
440	5.3	6.0	7.1	8.3	6.0	6.8	7.7	6.2	6.9	6.5	5.8	
460	4.9	5.6	6.6	7.6	5.6	6.4	7.2	5.9	6.6	6.2	5.5	
480	4.5	5.2	6.1	7.0	5.3	6.0	6.7	5.7	6.3	5.9	5.3	
500	4.1	4.8	5.6	6.4	5.0	5.6	6.2	5.5	6.0	5.6	5.1	
520	3.8	4.4	5.2	5.9	4.6	5.2	5.7	5.2	5.7	5.4	4.9	
540					4.2	4.8	5.2	4.9	5.3	5.1	4.7	
560					3.8	4.4	4.8	4.6	4.9	4.8	4.5	
580								4.3	4.5	4.5	4.2	
600								4.0	4.1	4.2	4.0	
620										3.9	3.8	
640										3.6	3.5	
660											3.2	
680											2.9	
700											2.6	
Passagens de cabo	3						2					
Motão	25 t						25 t					
Modo telescópico	I	1	1	2	3	1	2	3	2	3	3	4
	II	2	3	3	3	3	3	3	3	3	3	4
	III	3	3	3	3	3	3	3	3	3	3	4
	IV	3	3	3	3	3	3	3	3	3	3	4
	V	3	3	3	2	3	3	3	3	3	3	4
	VI	3	3	2	2	3	3	2	3	3	3	4
	VII	3	2	2	2	3	2	2	3	2	3	4

DESEMPENHO DE LEVANTAMENTO

Lança principal + Sistema de estaiamento em "Y"



Lança principal + Sistema de estaiamento em "Y"

Unit: t

Raio de trabalho (m)	Patolas totalmente estendidas a 8,3m, 90t de contrapeso, operação lateral e traseira.													
	Comprimento da lança (m)													
	43.5	43.5	43.5	43.5	43.5	43.5	43.5*	47.8	47.8	47.8	47.8	47.8	47.8	47.8*
60	56.1	59.2	62.6	66.4	67.4	67.8	68.0							
70	53.2	55.5	58.6	62.7	64.9	65.3	65.5	48.4	51.5	54.2	58.9	61.3	61.9	62.0
80	50.1	52.0	54.9	58.3	61.6	63.0	63.2	46.5	49.1	51.7	55.7	58.6	60.4	60.5
90	47.7	49.4	52.2	55.0	58.2	61.4	61.6	44.1	46.3	48.8	52.1	55.0	58.2	58.4
100	44.6	46.3	49.0	51.2	54.3	59.0	59.2	41.6	43.7	46.2	48.9	51.7	56.4	56.5
110	41.8	43.4	46.0	47.8	50.8	56.8	57.0	39.4	41.4	43.8	46.1	48.9	54.6	54.7
120	39.4	41.0	43.6	44.9	47.8	53.6	55.0	37.3	39.2	41.3	43.4	46.2	52.0	53.0
140	35.1	36.6	39.1	39.8	42.5	47.5	51.2	33.5	35.2	36.7	38.7	41.3	46.5	49.5
160	31.5	32.9	35.3	35.6	38.2	42.6	47.0	30.4	32.0	33.0	34.9	37.4	42.0	45.0
180	28.6	30.0	32.1	32.2	34.7	38.6	39.6	27.8	29.3	30.0	31.8	34.2	38.4	38.0
200	26.2	27.5	29.2	29.3	31.7	34.5	34.0	25.5	27.0	27.4	29.2	31.6	33.2	32.8
220	24.2	25.5	26.9	27.0	29.3	30.2	29.7	23.6	25.0	25.2	26.9	29.2	28.9	28.5
240	22.5	23.7	24.9	25.0	27.0	26.7	26.2	21.9	23.1	23.2	24.8	26.0	25.4	25.0
260	21.0	22.2	23.1	23.2	24.1	23.8	23.3	20.5	21.5	21.5	23.0	23.1	22.5	22.1
280	19.7	20.8	21.6	21.7	21.7	21.4	20.9	19.3	20.1	20.1	21.2	20.7	20.1	19.7
300	18.5	19.6	20.2	20.1	19.6	19.3	18.8	18.2	18.8	18.8	19.2	18.7	18.1	17.7
320	17.5	18.5	18.8	18.3	17.8	17.5	17.0	17.2	17.7	17.7	17.5	17.0	16.4	16.0
340	16.5	17.5	17.2	16.7	16.2	15.9	15.4	16.4	16.8	16.7	16.0	15.5	14.9	14.5
360	15.4	16.0	15.4	14.9	14.4	14.1	13.6	15.6	15.9	15.4	14.7	14.2	13.6	13.2
380								14.8	14.7	14.2	13.5	13.0	12.4	12.0
400								14.0	13.3	12.8	12.1	11.6	11.0	10.6
Passagens decabo	7							6						
Moitão	80 t													
Modo telescópico	I	1	1	1	1	1	1	2	1	1	1	1	2	3
	II	1	1	1	1	2	3	2	1	1	1	2	3	2
	III	1	1	2	3	3	2	2	1	2	3	3	2	2
	IV	2	3	3	3	2	2	2	3	3	3	3	2	2
	V	3	3	3	2	2	2	2	3	3	3	2	2	2
	VI	3	3	2	2	2	2	2	3	3	2	2	2	2
	VII	3	2	2	2	2	2	2	3	2	2	2	2	2

DESEMPENHO DE LEVANTAMENTO

Lança principal + Sistema de estaiamento em "Y"

Unit: t

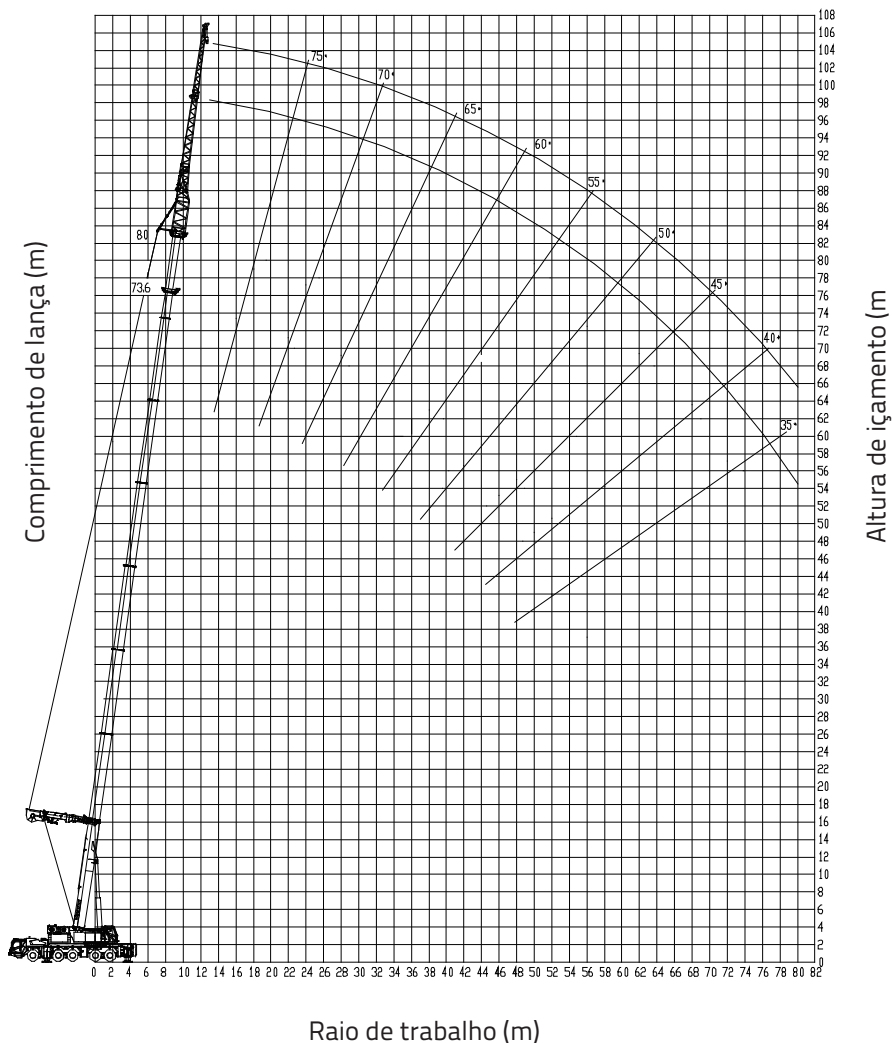
Raio de trabalho (m)	Patolas totalmente estendidas a 8,3m, 90t de contrapeso, operação lateral e traseira.											
	Compimento da lança (m)											
	52.1	52.1	52.1	52.1	52.1	52.1*	56.4	56.4	56.4	56.4	56.4	56.4*
80	40.0	42.1	45.2	48.5	51.1	53.0						
90	38.5	40.4	43.3	46.2	48.8	52.0	34.9	37.6	40.2	42.8	45.0	
100	37.2	39.0	41.7	44.2	46.8	51.0	34.4	36.9	39.3	41.7	44.0	
110	35.7	37.5	40.2	42.3	44.9	50.0	33.9	36.1	38.5	40.6	43.0	
120	34.4	36.1	38.5	40.5	43.2	48.5	33.2	35.2	37.5	39.5	42.0	
140	31.9	33.6	35.4	37.3	40.0	45.0	30.9	32.8	34.6	36.5	39.0	
160	29.6	31.1	32.5	34.3	36.9	41.5	28.9	30.7	32.1	34.0	36.5	
180	27.5	28.7	30.1	31.9	34.5	37.7	27.0	28.4	29.7	31.5	34.0	
200	25.6	26.5	27.8	29.6	32.1	32.6	25.4	26.5	27.8	29.6	32.0	
220	23.8	24.4	25.6	27.3	28.9	28.3	23.7	24.7	25.9	27.8	28.4	
240	22.1	22.5	23.7	25.3	25.4	24.8	21.9	22.8	24.0	25.6	24.9	
260	20.7	20.9	22.0	23.3	22.5	21.9	20.4	21.2	22.3	22.7	22.0	
280	19.4	19.5	20.5	20.9	20.1	19.5	19.0	19.8	20.9	20.3	19.6	
300	18.2	18.2	19.2	18.8	18.0	17.4	17.8	18.5	19.0	18.2	17.5	
320	17.0	17.0	17.6	17.0	16.2	15.6	16.7	17.4	17.3	16.4	15.7	
340	16.1	16.0	16.1	15.5	14.7	14.1	15.8	16.4	15.8	14.9	14.2	
360	15.2	15.1	14.7	14.2	13.4	12.8	14.9	15.1	14.4	13.6	12.9	
380	14.4	14.2	13.4	12.9	12.2	11.6	14.1	13.9	13.2	12.4	11.7	
400	13.5	13.0	12.3	11.7	11.0	10.5	13.3	12.8	12.2	11.4	10.7	
420	12.5	11.9	11.2	10.6	9.8	9.3	12.5	11.7	11.1	10.3	9.6	
440	11.4	10.8	10.1	9.5	8.7	8.2	11.5	10.7	10.1	9.3	8.6	
460							10.5	9.7	9.1	8.3	7.6	
480							9.6	8.8	8.2	7.4	6.7	
Passagens decabo	4											4
Moitão	80 t											80 t
Modo telescópico	I	1	1	1	1	2	3	1	1	1	2	3
	II	1	1	2	3	3	3	1	2	3	3	3
	III	2	3	3	3	3	2	3	3	3	3	3
	IV	3	3	3	3	2	2	3	3	3	3	2
	V	3	3	3	2	2	2	3	3	3	2	2
	VI	3	3	2	2	2	2	3	3	2	2	2
	VII	3	2	2	2	2	2	3	2	2	2	2

Unit: t

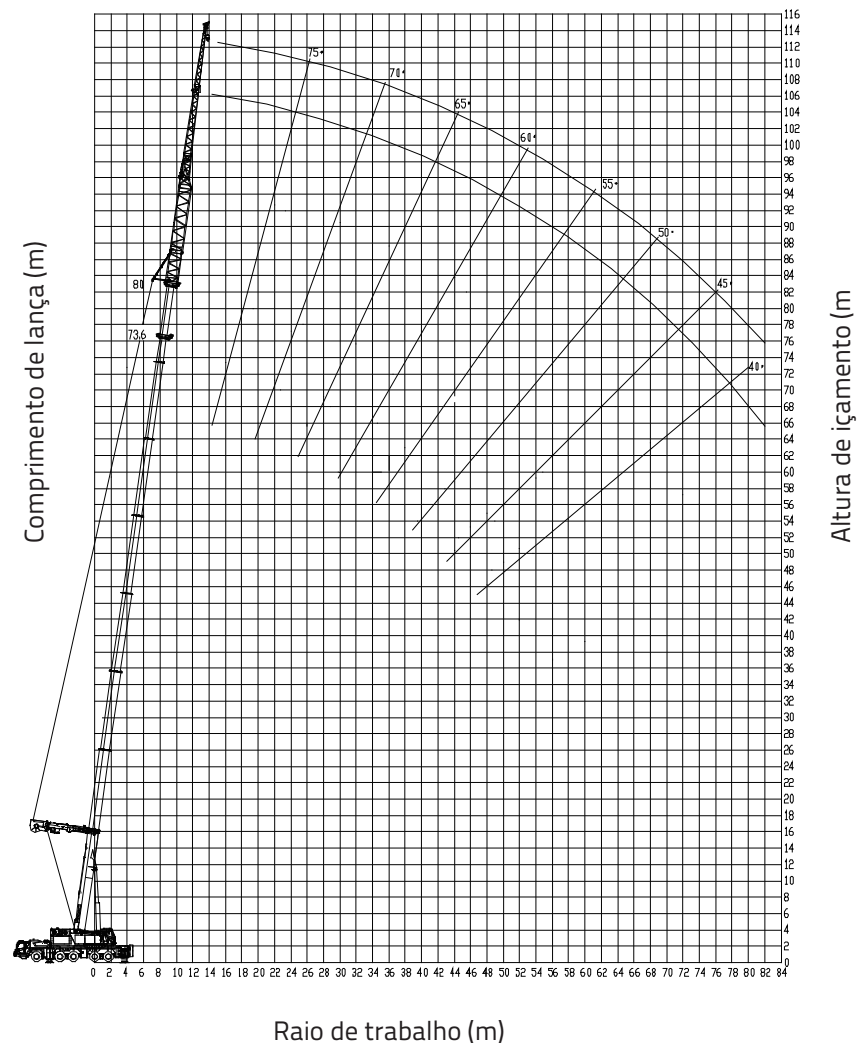
Raio de trabalho (m)	Patolas totalmente estendidas a 8,3m, 90t de contrapeso, operação lateral e traseira.												
	Compimento da lança (m)												
	60.7	60.7	60.7	60.7*	65.0	65.0	65.0*	69.3	69.3*	73.6*	80.0*		
100	32.0	34.1	36.5	38.5									
110	31.8	33.8	36.2	38.0	28.6	30.6	32.5	25.4	27.4				
120	31.4	33.4	35.7	37.5	28.4	30.1	32.0	25.1	27.0	22.4			
140	29.8	31.6	33.6	35.4	27.2	28.9	30.6	24.5	26.1	21.8	17.0		
160	28.2	29.9	31.5	33.3	26.0	27.7	29.2	23.7	25.2	21.2	16.6		
180	26.6	28.1	29.5	31.2	25.0	26.5	27.8	22.9	24.3	20.6	16.2		
200	24.8	26.0	27.4	29.1	23.8	25.1	26.4	22.1	23.4	20.0	15.8		
220	23.1	24.0	25.3	27.0	22.6	23.7	25.0	21.3	22.4	19.4	15.4		
240	21.7	22.6	23.8	24.5	21.5	22.4	23.6	20.4	21.4	18.8	15.0		
260	20.3	21.1	22.3	21.8	20.3	21.2	21.8	19.5	20.4	18.0	14.6		
280	19.0	19.8	20.3	19.5	19.2	20.0	19.6	18.5	19.2	17.2	14.1		
300	17.8	18.6	18.3	17.5	18.0	18.5	17.7	17.6	17.4	16.4	13.7		
320	16.8	17.5	16.6	15.8	17.0	16.8	16.0	16.7	15.8	15.2	13.1		
340	15.9	16.0	15.1	14.3	16.0	15.3	14.5	15.3	14.4	14.1	12.5		
360	15.1	14.7	13.8	13.0	14.9	14.0	13.2	14.1	13.2	13.0	11.9		
380	14.2	13.5	12.6	11.8	13.7	12.8	12.0	13.0	12.1	12.0	11.4		
400	13.2	12.5	11.6	10.8	12.7	11.8	11.0	12.0	11.1	11.1	10.8		
420	12.3	11.6	10.7	9.9	11.8	10.9	10.0	11.1	10.2	10.2	10.1		
440	11.3	10.6	9.7	8.9	10.9	10.0	9.1	10.3	9.4	9.5	9.4		
460	10.4	9.7	8.8	8.0	10.0	9.1	8.3	9.6	8.7	8.8	8.7		
480	9.4	8.7	7.9	7.1	9.2	8.3	7.5	8.8	8.0	8.1	8.1		
500	8.5	7.8	6.9	6.2	8.5	7.6	6.8	8.1	7.3	7.4	7.5		
520	7.7	7.0	6.1	5.4	7.8	6.9	6.1	7.4	6.6	6.7	6.9		
540					7.1	6.2	5.4	6.7	5.9	6.1	6.3		
560					6.4	5.5	4.7	6.0	5.2	5.5	5.7		
580								5.4	4.6	4.9	5.2		
600								4.8	4.0	4.4	4.7		
620										3.9	4.2		
640										3.4	3.7		
660											3.2		
680											2.8		
700											2.4		
Passagens decabo	4											3	2
Moitão	80 t											80 t	25 t
Modo telescópico	I	1	1	2	3	1	2	3	2	3	3	4	
	II	2	3	3	3	3	3	3	3	3	3	4	
	III	3	3	3	3	3	3	3	3	3	3	4	
	IV	3	3	3	3	3	3	3	3	3	3	4	
	V	3	3	3	2	3	3	3	3	3	3	4	
	VI	3	3	2	2	3	3	2	3	3	3	4	
	VII	3	2	2	2	3	2	2	3	2	3	4	

DESEMPENHO DE LEVANTAMENTO

Lança principal (73,6m, 80m) + Sistema de estaiamento em "Y" + Jibs (24m)



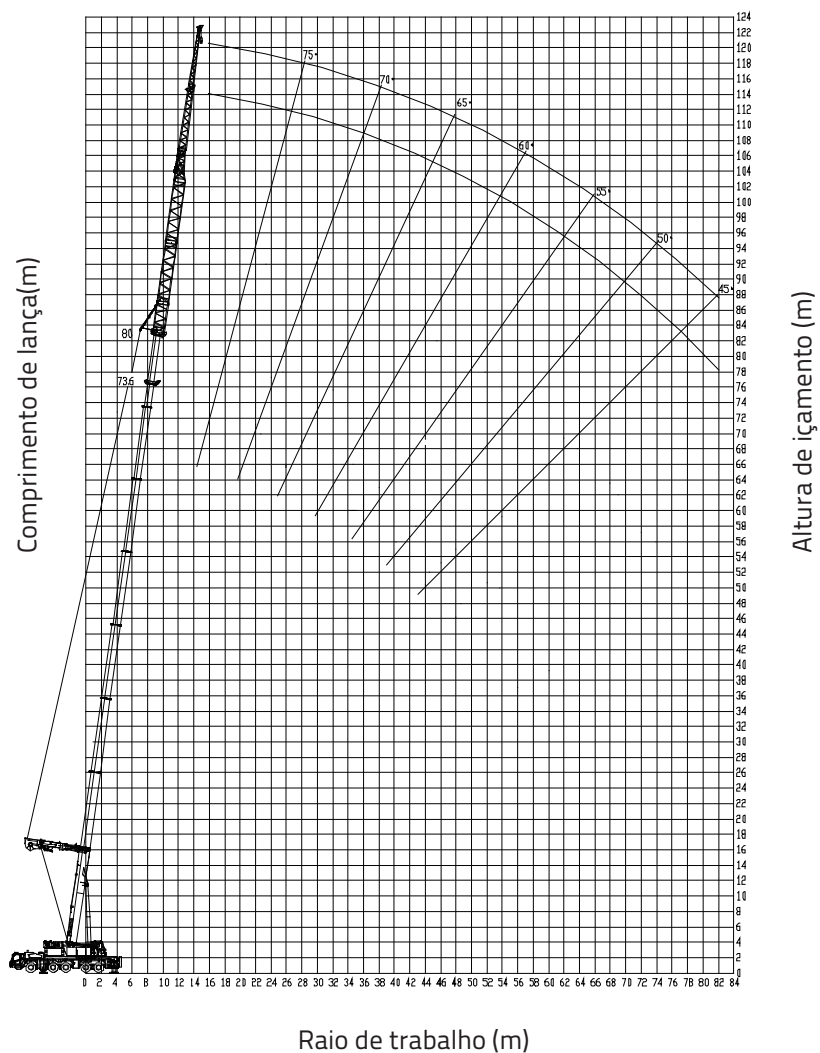
Lança principal (73,6m, 80m) + Sistema de estaiamento em "Y" + Jibs (32m)



DESEMPENHO DE LEVANTAMENTO

Lança principal (73,6m, 80m) + Sistema de estaiamento em "Y" + Jibs (40m)

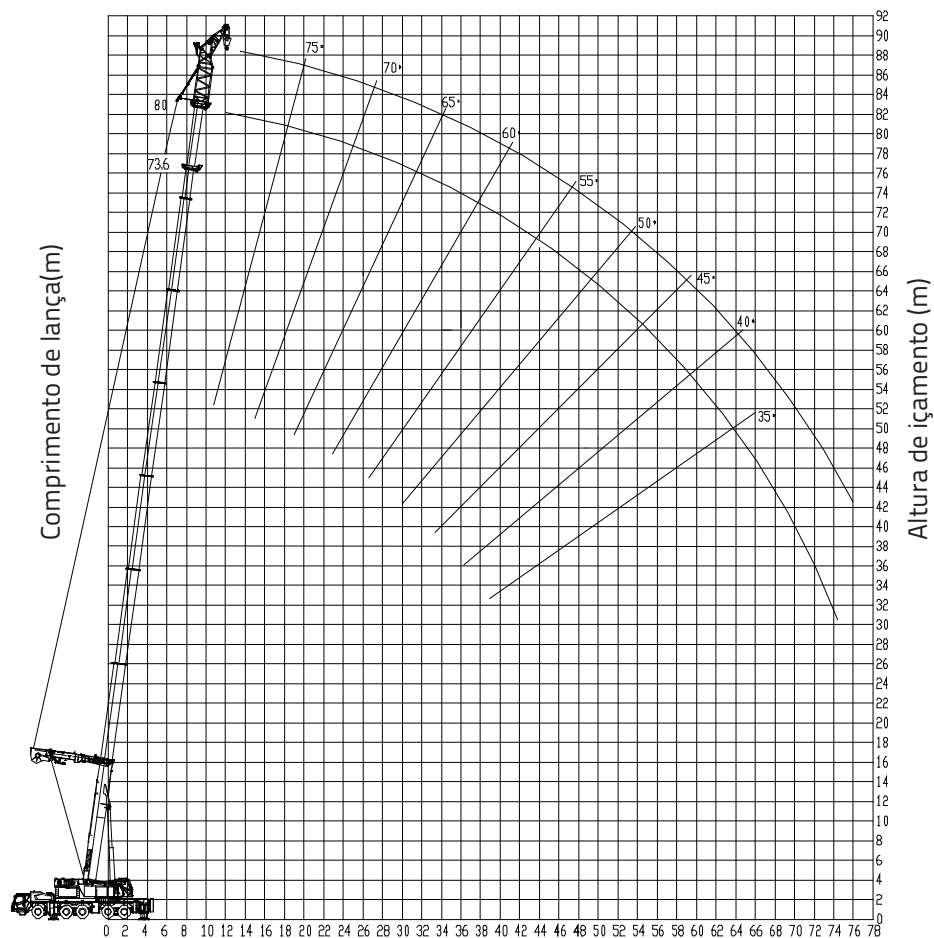
Unit: t



Raio de trabalho (m)	Patolas totalmente estendidas a 8,3m, 90t de contrapeso, operação lateral e traseira.					
	Lança principal + extensão em "A" + Jib (m) + Faixa de operação					
	73.6	80.0	73.6	80.0	73.6	80.0
4.0	4.0	4.0	4.0	4.0	4.0	4.0
20.0	20.0	28.0	28.0	36.0	36.0	
0°	0°	0°	0°	0°	0°	
16.0	6.5					
18.0	6.2	5.2				
20.0	5.9	5.0				
22.0	5.7	4.8	5.0			
24.0	5.5	4.7	5.0			
26.0	5.3	4.6	4.9	3.9		
28.0	5.1	4.5	4.9	3.9	3.6	
30.0	4.9	4.4	4.8	3.9	3.6	
32.0	4.7	4.3	4.7	3.9	3.6	
34.0	4.5	4.2	4.6	3.8	3.6	2.6
36.0	4.3	4.1	4.5	3.8	3.5	2.6
38.0	4.2	4.0	4.4	3.8	3.5	2.6
40.0	4.1	3.9	4.3	3.8	3.5	2.6
42.0	4.0	3.8	4.2	3.7	3.5	2.6
44.0	3.9	3.7	4.1	3.7	3.4	2.6
46.0	3.8	3.6	4.0	3.7	3.4	2.5
48.0	3.7	3.5	3.9	3.7	3.4	2.5
50.0	3.6	3.4	3.8	3.6	3.3	2.5
52.0	3.5	3.3	3.7	3.5	3.2	2.5
54.0	3.4	3.2	3.6	3.4	3.1	2.5
56.0	3.3	3.1	3.5	3.3	3.0	2.4
58.0	3.2	3.0	3.4	3.2	2.9	2.4
60.0	3.1	2.9	3.3	3.1	2.8	2.4
62.0	3.0	2.8	3.2	3.0	2.7	2.4
64.0	2.9	2.7	3.1	2.9	2.6	2.3
66.0	2.8	2.6	3.0	2.8	2.5	2.2
68.0	2.7	2.5	2.9	2.7	2.4	2.1
70.0	2.5	2.3	2.7	2.6	2.3	2.0
72.0	2.3	2.1	2.5	2.4	2.2	1.9
74.0	2.1	1.9	2.3	2.2	2.1	1.8
76.0	1.8	1.7	2.1	2.0	2.0	1.7
78.0	1.5	1.4	1.8	1.7	1.8	1.6
80.0	1.2	1.1	1.5	1.4	1.6	1.5
82.0			1.2	1.1	1.4	1.3
Passagens decabo	1					
Moitão	12 t					

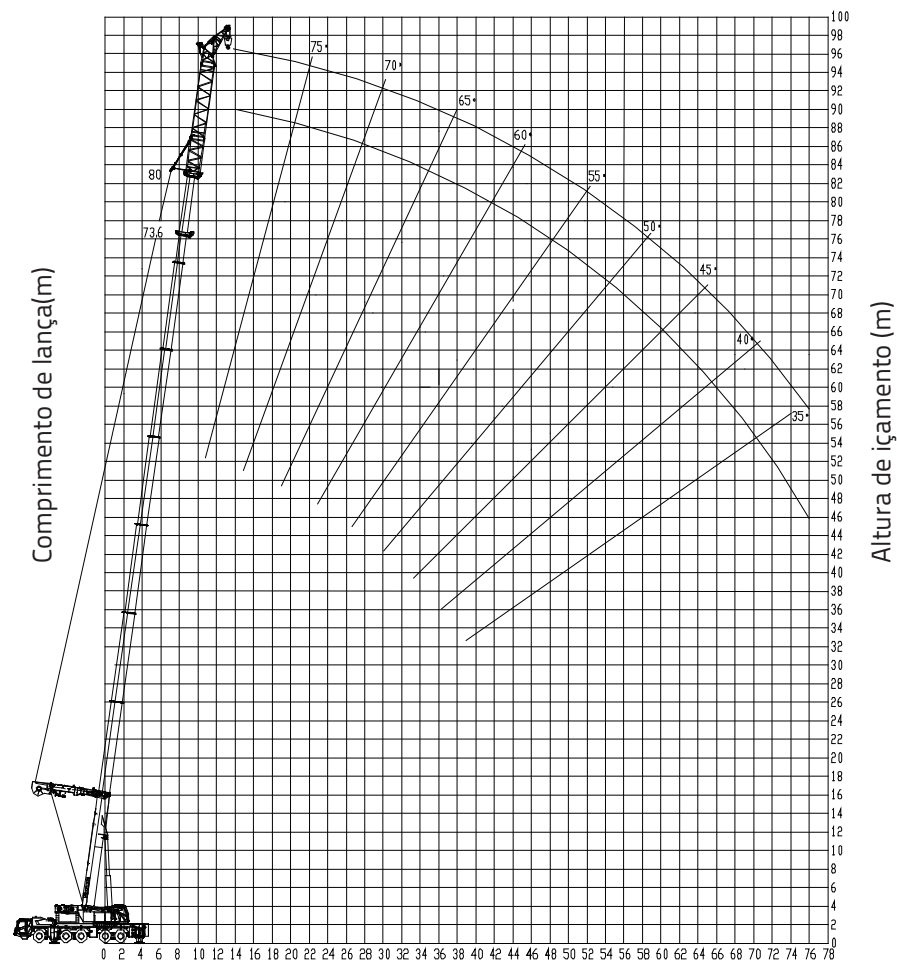
DESEMPENHO DE LEVANTAMENTO

Lança principal (73,6m / 80m) + Sistema de estaiamento em "Y"
+ Jib de montagem



Raio de trabalho (m)

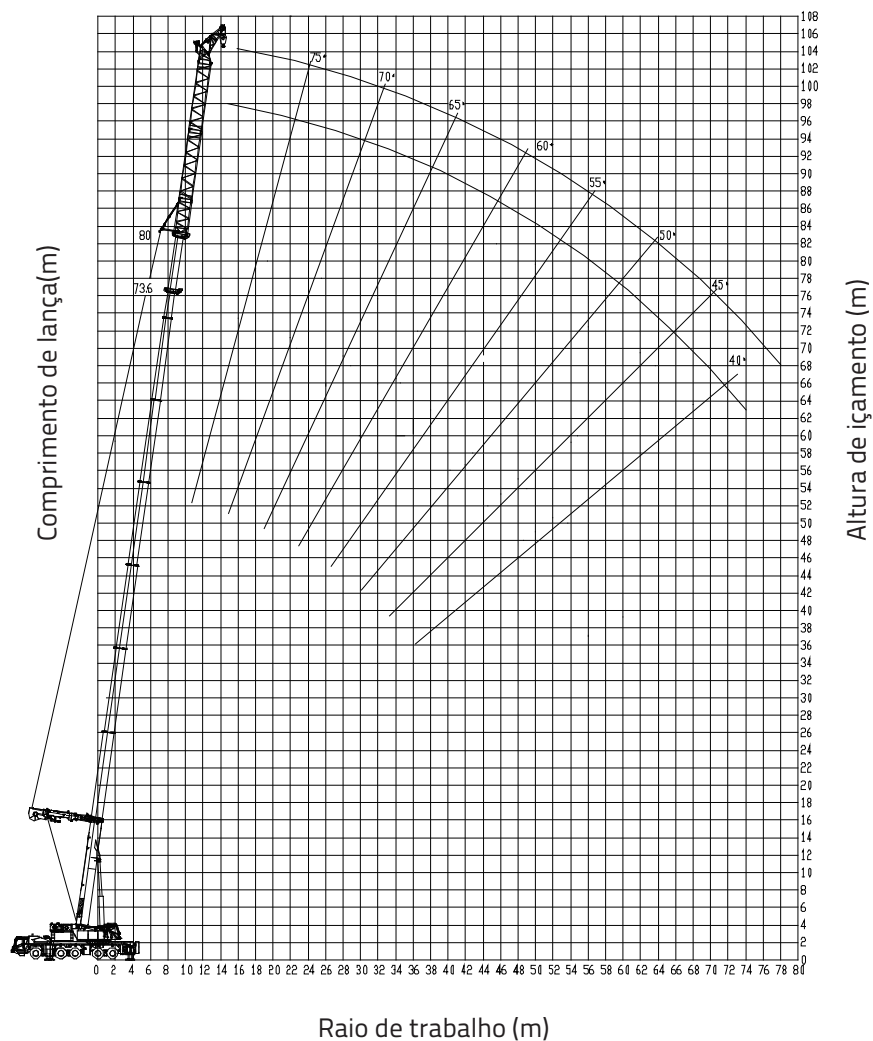
Lança principal (73,6m / 80m) + Sistema de estaiamento em "Y"
+ Extensão de 8m + Jib de montagem



Raio de trabalho (m)

CURVA DE ALTURA DE IÇAMENTO

Lança principal (73,6m / 80m) + Sistema de estaiamento em "Y" +
Extensão de 8m + Extensão de 8m + Jib de montagem



Unit: t

Raio de trabalho (m)	Patolas totalmente estendidas a 8,3m, 90t de contrapeso, operação lateral e traseira.					
	Lança principal + Estrutura em "A" (m) + Extensão + Jib de montagem (m)					
	73.6	80.0	73.6	80.0	73.6	80.0
4.0	4.0	4.0	4.0	4.0	4.0	
0.0	0.0	8.0	8.0	16.0	16.0	
4.5	4.5	4.5	4.5	4.5	4.5	
16.0	15.8					
18.0	15.5	13.1	11.1			
20.0	15.2	12.9	10.9	9.2		
22.0	14.9	12.7	10.7	9.1	7.8	
24.0	14.6	12.5	10.5	9.0	7.7	6.4
26.0	14.1	12.3	10.3	8.9	7.6	6.3
28.0	13.6	12.1	10.1	8.8	7.5	6.2
30.0	13.1	11.8	9.9	8.7	7.3	6.1
32.0	12.6	11.4	9.6	8.6	7.1	6.0
34.0	12.1	11.0	9.3	8.5	6.9	5.9
36.0	11.6	10.6	9.0	8.3	6.7	5.8
38.0	11.1	10.2	8.7	8.1	6.5	5.7
40.0	10.6	9.8	8.5	7.9	6.3	5.6
42.0	10.0	9.4	8.3	7.7	6.1	5.5
44.0	9.2	8.9	8.1	7.5	5.9	5.4
46.0	8.6	8.2	7.9	7.3	5.7	5.3
48.0	7.9	7.5	7.6	7.1	5.5	5.2
50.0	7.3	7.0	7.1	6.8	5.4	5.1
52.0	6.7	6.5	6.6	6.5	5.3	5.0
54.0	6.0	6.0	5.8	6.0	5.2	4.9
56.0	5.4	5.5	5.1	5.5	5.1	4.8
58.0	4.9	5.0	4.4	4.9	5.0	4.7
60.0	4.4	4.5	3.8	4.3	4.9	4.6
62.0	3.8	3.9	3.2	3.7	4.5	4.5
64.0	3.2	3.4	2.6	3.1	3.9	4.2
66.0		2.9	2.1	2.6	3.3	3.6
68.0		2.5	1.6	2.1	2.7	3.1
70.0				1.6	2.2	2.6
72.0					1.7	2.1
74.0						1.6
Passagens decabo	2					
Moitão	25 t					

ESPECIFICAÇÕES TÉCNICAS



Superestrutura do Guindaste

Lança principal	8 seções ovais fabricadas em chapa de aço de alta resistência e baixa liga, conferindo excelente resistência à flexão, alta capacidade de carga, baixo peso morto, maior rigidez lateral e baixo nível de deflexão na extremidade da lança. Comprimento da lança principal: 13,4m - 80m.
Jib	Constituído de duas seções treliçadas, de 12m e 20m, conforme a necessidade de operação. Variações: 12m, 20m, 28m (montada com um extensor) e 36m (montada com dois extensores).
Mecanismo de rotação	Mecanismo duplo de rotação, composto de um motor hidráulico e um redutor planetário.
Mecanismo de içamento	Mecanismo de içamento contendo redutor integrado, motor e tambor, o qual possui ranhuras especiais melhorando o enrolamento e aumentando a vida útil do cabo de aço. Diâmetro do cabo: Ø 24mm.
Sistema hidráulico	A superestrutura do guindaste é controlada por um sistema computadorizado eletro-hidráulico proporcional, o qual confere conforto à operação, precisão no microposicionamento e movimentos simultâneos.
Motor	WEICHAI WP13.530E50, de 6 cilindros em linha, diesel, refrigerado a água, turbo "inter-cooled", com potência de 390 kW a 2100 rpm, torque máx. de 2220 N.m a 1200 - 1500 rpm.
Cabine do operador	Nova cabine mais espaçosa e com um design que oferece conforto e facilidade de operação, equipada com ar condicionado e aquecedor.
Dispositivos de segurança	Indicador de momento de carga (LMI), limitador de fim de curso, válvula de alívio, botão de parada de emergência etc.
Contrapeso	Variação 1: 0 t, 10t, 25t, 40t, 52t, 64t, 76t e 90t (opcional). Variação 2: 0 t, 10t, 20t, 30t, 40t, 52t e 76t.
Lubrificação	Sistema de lubrificação automotiva para maior capacidade de movimentação.
Superlift	O sistema de estaiamento tensiona a lança através de cabos para formar uma estrutura estável em formato de "Y", diminuindo a deflexão e incrementando a capacidade de carga da lança.



Chassi

Estrutura do chassi	Fabricado pela ZOOMLION com chapas de aço de alta resistência.
Patolas	Patolas tipo "H", hidráulicamente extensíveis nos sentidos horizontal e vertical. As vigas móveis são estendidas (total ou parcialmente) por meio de cilindro telescópico e cabo de extensão/retração.
Motor	WEICHAI WP 13.530 E50, de 6 cilindros em linha diesel, refrigerado a água, turbo "inter-cooled", com potência de 390 kw a 2100 rpm, torque máx. YE 2220 N.M a 1200- 1500 rpm.
Transmissão	Sistema de transmissão Fast 12 JZSD240A com sistema de mudança automática de marcha (controlado mecanicamente). 12 velocidades de marcha à frente e 2 à ré.
Eixos	Carga do eixo: 12 t, tração 10x8 com freio a disco.
Suspensão	Todos os eixos com suspensão hidropneumática e sistema de nivelamento automático.
Direção	Sistema de esterçamento variável de todas as rodas com 6 programas de condução, eixos 1 e 2 mecanicamente controlados através do volante. Eixos 3, 4 e 5 acionados pelo sistema de controle proporcional eletro-hidráulico.
Freios	Sistema de frenagem composto por freio de serviço, freio de estacionamento (emergência) e freio auxiliar.
Pneus	445/95R25 (configuração básica, sem câmara de ar), 385/95R25 (opcional).
Cabine do motorista	Nova cabine mais espaçosa e com um design que oferece conforto e facilidade de operação, equipada com ar condicionado e aquecedor.

PRINCIPAIS PARÂMETROS TÉCNICOS

	ITEM		VALOR	OBSERVAÇÕES
Performance de trabalho	Capacidade máxima de elevação	kg	220000	Raio 3m
	Momento máximo de carga da lança básica	kN.m	7408	Raio 8m
	Momento máximo de carga da lança principal (totalmente estendida)	kN.m	3155	Raio 28m
	Altura Maxima de Elevação da lança básica	Mm	13.5	
	Altura Maxima de Elevação da lança principal	m	80	Os parâmetros não incluem a deflexão da lança principal e jib
	Altura máxima de elevação jib	m	100/(110)	
Velocidade de trabalho	Velocidade Máxima do cabo de içamento (guincho principal)	m/min	125	Na 5° camada
	Velocidade Máxima do cabo de içamento (guincho auxiliar)	m/min	70	Na 3° camada
	Tempo de subida/descida da lança	s	65	
	Tempo estendido da lança	s	750	
	Velocidade máxima de rotação	r/min	1.5	
Velocidades de condução	Altura máxima acima do nível do mar	m	2000	
	Velocidade de condução máxima	km/h	80	
	Desempenho Máximo	%	45	
	Diâmetro mínimo de viragem	m	18.4	Pneu: 385/95R25
	Distância mínima ao solo	mm	270	Pneu 385/ 95R25
	Limites para poluentes de exaustão e fumaça		Conforme as normas relacionadas	GB3847-2005 GB17691-2005 (Etapa Nacional V)
Massa	Consumo de combustível por cem quilômetros	L	78	
	Peso morto em deslocamento.	kg	54900	Remove o moitão, o jib, polia auxiliar, jib de montagem, suporte de patola, guincho auxiliar, contrapeso removível, seções de lança 3-8 e drene todo óleo hidráulico da parte superior antes de conduzir o veículo.
	Massa completa do meio-fio do veículo	kg	54705	
	Carga de eixos de I, II e III	kg	9450/9450/12000	
Carga de eixo de IV e V	kg	12000/12000		
Dimensões	Dimensões gerais (L x W x H)	mm	16150x3000x4000	
	Frota do Estabilizador (L)	m	9.2	
	Frota do Estabilizador (W)	m	8.3 (completamente estendido 5.5 (intermediário estendido)	
	Comprimento da lança principal	m	13.4 - 80	
	Ângulo da lança	°	-0.5 - 82	
	Comprimento Jib	m	12, 20	
	JIB + Extensão do comprimento	m	28, 36	Opcional
	Descentralização	°	0, 15, 30	
Dispositivo de Super levantamento		Yes	Opcional: Sistema de manuseio em forma de Y	

ZOOMLION

Zoomlion Heavy Industry Science & Technology Co.,Ltd.

677 Lugu Road, Zoomlion Industrial Park, Changsha, Hunan, China, 410205

Copyright©2021. Todos os direitos reservados. Qualquer reprodução e/ou cópia total ou parcial deste material sem a prévia autorização da Zoomlion é expressamente proibida.



As especificações do produto estão sujeitas a alterações sem aviso prévio. As fotos e/ou desenhos contidos neste material são meramente ilustrativos. Por favor consulte seu representante local ZOOMLION para maiores informações.

Website: en.zoomlion.com 12.10.2021