

# GUINDASTE ZOOMLION TODO-TERRENO ZAT3000V



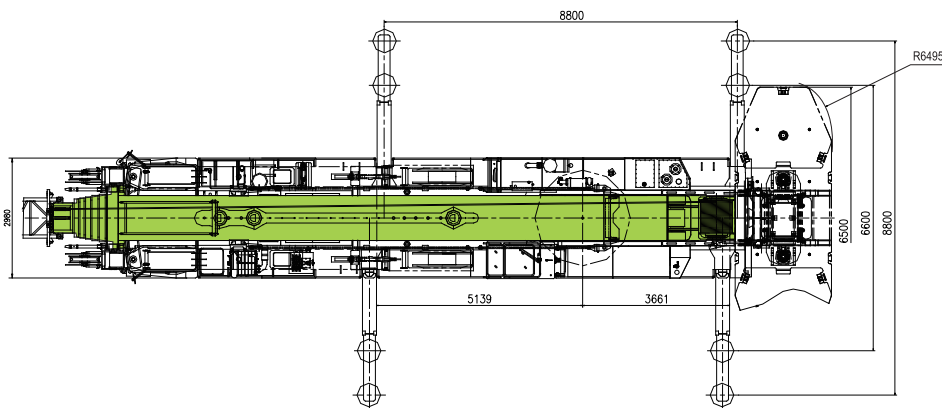
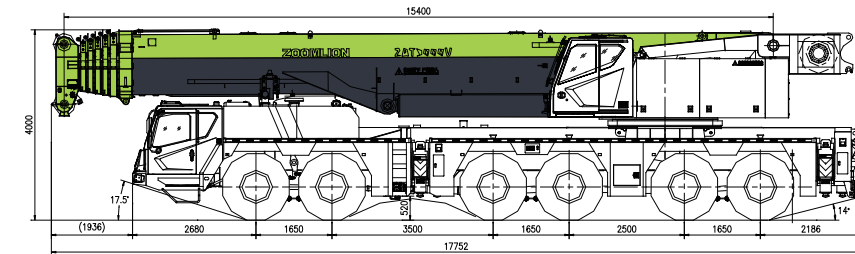
**ZOOMLION**

**40**  
PRODUCTOS

# ÍNDICE

DIMENSÕES DO GUINDASTE .....	2
COMBINAÇÃO DE LANÇA TELESCÓPICA / JIBS .....	2-4
PESOS DO GUINDASTE E COMPONENTES .....	5
CURVA DE ALTURA DE IÇAMENTO .....	6-21
TABELAS DE CAPACIDADES DE IÇAMENTO .....	6-21
ESPECIFICAÇÕES TÉCNICAS .....	22
PRINCIPAIS PARÂMETROS TÉCNICOS .....	22

## DIMENSÕES DO GUINDASTE



## COMBINAÇÃO DE LANÇA TELESCÓPICA / JIBS



Lança principal: 15,4m - 80m

Lança principal + Superlift: 35m - 80m

## COMBINAÇÃO DE LANÇA TELESCÓPICA / JIBS



Jibs fixos  
Lança telescópica: 80m  
Jibs: 12m/20m/28m



Jibs de serviço leve + Superlift  
Lança telescópica: 80m  
Jibs de serviço leve: 16m/24m/32m

## COMBINAÇÃO DE LANÇA TELESCÓPICA / JIBS




Jib de montagem  
Lança telescópica: 15,4-80m  
Jib de montagem: 4,5m



Jibs de serviço leve + Superlift  
Lança telescópica: 55m-80m  
Lança telescópica: 55m / 60m/65m

Jibs de serviço pesado: 9m/13m  
Jibs de serviço pesado: 16m/24m/32m

## PESOS DO GUINDASTE E COMPONENTES





 Eixo	1	2	3	4	5	6	Peso total
Kg	12000	12000	12000	12000	12000	12000	72000






Obs.: com lança telescópica de 7 seções, sem jibs, patolas, moitões de gancho e sapatas.

### Descrição detalhada do moitão

Carga no moitão (T)	N. de Polias	No. de linhas	Peso Kg	Observações
220 (âncora)	10	20	3428	opcional
160 (âncora)	8	16	1630	padrão
80 (âncora)	4	8	1300	padrão
50	2	4	680	opcional
25	1	2	585	opcional
12	0	1	400	padrão

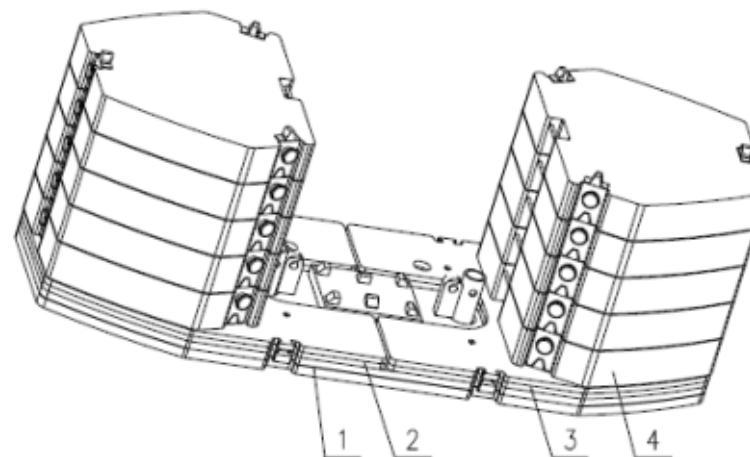
### Velocidade de trabalho

	 km/h MAX.		
16,00R25	80	50	16/ R2

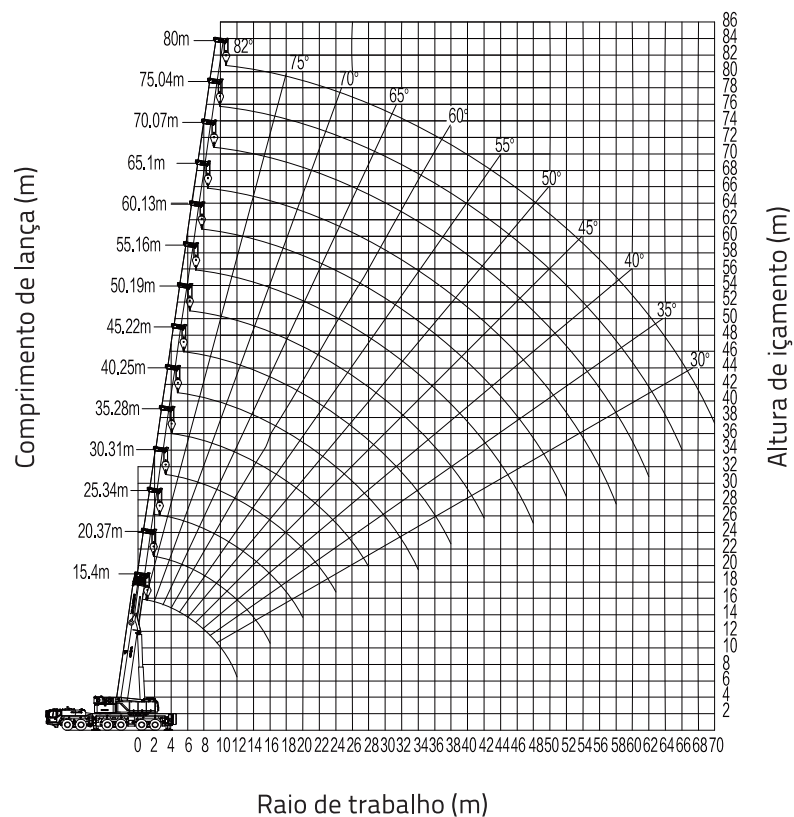
Acionamento	Velocidade operacional	Diâmetro/Compr. do Cabo	Tração máx. por linha
	113m/min	Φ 23mm/420m	48600Kg
	56m/min	Φ 23mm/230m	48600Kg
	0 ~ 1.3r/min		
	82/80s		
	900/480s		

### Contrapeso

Combinações de Contrapesos	No.1	No.2	No.3	No.4	Sistema de lastro
	20T	6T	6T	10T	8T
0T	/	/	/	/	/
28T	1	/	/	/	1
40T	1	1	1	/	1
60T	1	1	1	2	1
80T	1	1	1	4	1
100T	1	1	1	6	1
140T	1	1	1	10	1



# CURVA DE ALTURA DE IÇAMENTO



# TABELAS DE CAPACIDADE DE IÇAMENTO

Lança principal de 15,4m-80m, patolas totalmente estendidas, com 100t de contrapeso.

Raio (m)	Comprimento da lança principal (m)												
	15,4	20,4	20,4	20,4	20,4	20,4★	25,3	25,3	25,3	25,3	25,3	25,3★	
3	300*												
3,5	190	62	100	136	140	155							
4	170	60	98	130	136	152	30	60	82	125	140	150	
4,5	150	57	92	115	134	148	27	57	77	116	140	145	
5	145	52	88	108	130	140	25	55	74	110	132	137	
6	140	48	78	102	124	130	24	52	70	104	115	125	
7	125	46	70	93	116	120	22	47	66	94	110	118	
8	105	44	65	86	95	100	20	45	60	88	102	106	
9	95	36	57	73	87	92	19	43	57	82	92	96	
10	83	35	51	68	76	83	18	40	52	78	80	85	
11	74	34	48	60	70	75	17	38	48	73	74	78	
12	67	32	40	50	64	67	16	34	45	65	68	71	
14		27	33	46	58	58	15	30	38	55	58	61	
16		25	30	35	50	49	14	28	35	48	50	53	
18							13	25	32	42	44	44	
20							12	21	29	38	37	38	
22													
24													
26													
28													
30													
32													
34													
36													
38													
40													
Passagensdecaabo	16	6	10	14	16	16	4	6	8	12	14	16	
Moitão	220						160						
Modo Telescópico	I	1	1	1	1	1	1	1	1	1	1	2	
	II	1	1	1	1	1	2	1	1	1	1	2	2
	III	1	1	1	1	2	1	1	1	1	2	2	1
	IV	1	1	1	2	1	1	1	1	2	2	1	1
	V	1	1	2	1	1	1	1	2	2	1	1	1
	VI	1	2	1	1	1	1	3	2	1	1	1	1

Nota: itens marcados com "\*" só se aplicam quando houver um dispositivo especial instalado.

# TABELAS DE CAPACIDADE DE IÇAMENTO

Lança telescópica de 15,4m-80m, patolas totalmente estendidas, com 100t de contrapeso.

Raio (m)	Comprimento da lança principal (m)												
	30,3	30,3	30,3	30,3	30,3	30,3★	35,3	35,3	35,3	35,3	35,3	35,3★	
45	38	42	72	92	112	125							
5	36	38	68	88	108	120	34	37	45	71	100	105	
6	32	35	63	82	105	118	31	33	42	69	92	100	
7	31	32	58	76	98	110	28	30	38	64	86	95	
8	28	29	53	70	90	98	26	28	35	61	82	90	
9	26	27	48	65	86	93	24	26	32	57	76	85	
10	24	25	45	60	77	84	22	24	30	51	70	78	
11	22	23	42	56	71	78	21	22	28	48	66	75	
12	21	22	38	53	63	72	19	21	26	45	60	68	
14	18	18	34	47	52	56	17	18	22	39	52	58	
16	16	16	32	42	48	50	14	16	19	36	44	49	
18	15	15	27	38	42	42	13	14	17	32	42	46	
20	13	13	24	34	37	37	12	13	16	30	34	39	
22	12	12	20	30	32	32	11	12	15	28	30	32,5	
24	11	11	18	25	26	26,5	10	11	13	25	26	29	
26							9	10	12	23	24	25,5	
28							8,5	9	11	21	23	23	
30													
32													
34													
36													
38													
40													
42													
44													
46													
Passagens decabo	4	4	8	10	12	12	4	4	6	8	10	10	
Moitão	160												
Modo telescópico	I	1	1	1	1	2	1	1	1	1	1	2	
	II	1	1	1	1	2	2	1	1	1	1	2	2
	III	1	1	1	2	2	2	1	1	1	2	2	2
	IV	1	1	2	2	2	1	1	2	3	2	2	2
	V	2	3	2	2	1	1	3	3	2	2	2	1
	VI	3	2	2	1	1	1	3	2	2	2	1	1

Lança telescópica de 15,4m-80m, patolas totalmente estendidas, com 100t de contrapeso.

Raio (m)	Comprimento da lança principal (m)												
	40,3	40,3	40,3	40,3	40,3	40,3★	45,2	45,2	45,2	45,2	45,2	45,2★	
6	26	32	42	48	72	90							
7	24	28	36	43	69	86							
8	22	26	32	39	66	80	26	30	38	47	55	60	
9	21	25	30	35	61	78	25	30	36	46	55	56	
10	20	24	28	32	57	74	23	29	33	42	52	55	
11	19	23	27	30	53	69	21	26	31	39	48	53	
12	18	22	26	29	50	65	20	24	30	36	45	51	
14	16	20	24	28	45	55	18	21	25	32	40	46	
16	15	18	21	26	41	47	16	19	23	30	36	42	
18	13	16	19	24	39	40	14	18	21	28	32	38	
20	12	14	18	21	35	37	13	16	19	25	30	37	
22	10,5	12	16	19	30	32	12	15	18	23	28	32	
24	9,5	12	14	18	26	30	11	13	16	21	25	29	
26	9	11	13	16,5	24	27	10	12	14	19	23	25	
28	8,5	10	12,2	15	22	24	9,5	11	13	18	21	24	
30	7,5	9	11,5	14	21	22	8,5	10	12	16	20	21,5	
32	6,5	8,5	10,5	13	18	19	8	9	11,5	15,5	18	20,5	
34	6	7,5	10	12	15	16	7,4	8,5	11	15	16	18	
36							7	7,4	10	13	15,2	17	
38							6	7,2	9	12	14,5	15,5	
40													
42													
44													
46													
48													
50													
Passagens decabo	2	4	4	6	8	10	4	4	4	6	6	6	
Moitão	80						50						
Modo telescópico	I	1	1	1	1	2	1	1	1	1	1	2	
	II	1	1	1	1	2	2	1	1	1	2	3	2
	III	1	1	2	3	2	2	1	2	3	3	2	2
	IV	2	3	3	2	2	2	3	3	3	2	2	2
	V	3	3	2	2	2	2	3	3	2	2	2	2
	VI	3	2	2	2	2	1	3	2	2	2	2	2



# TABELAS DE CAPACIDADE DE IÇAMENTO

Lança telescópica de 15,4m-80m, patolas totalmente estendidas, com 100t de contrapeso.

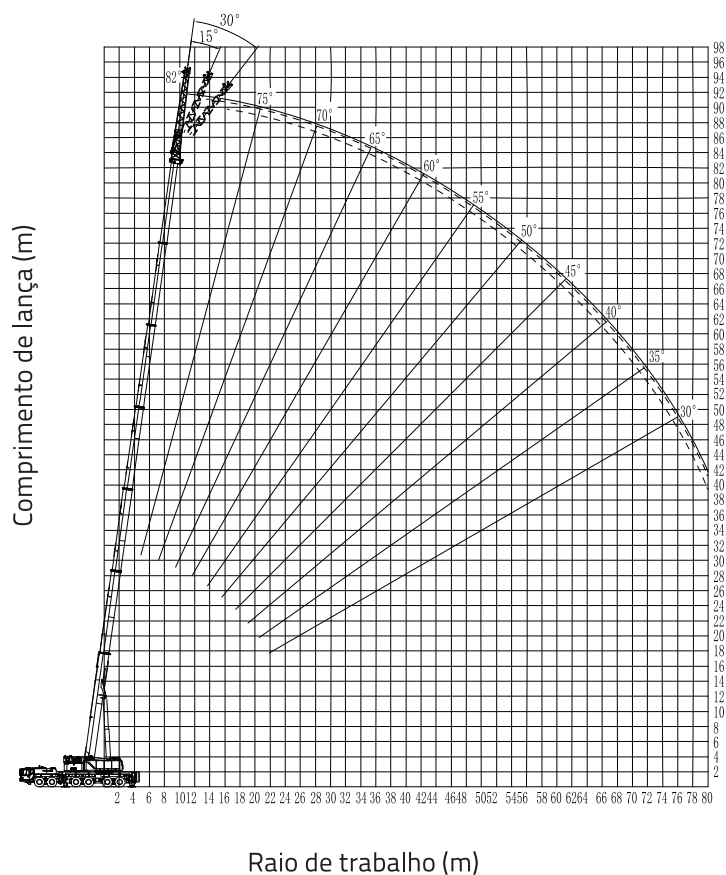
Raio (m)	Comprimento da lança principal (m)											
	50,2	50,2	50,2	50,2	50,2	50,2★	55,2	55,2	55,2	55,2	55,2★	
9	24	30	38	45	54	53						
10	23	29	36	37	50	52						
11	23	28	32	34	47	51	23	28	35	40	42	
12	22	26,8	31	33	46	49	22	28	33	38	42	
14	20	24	29	29	41	44,5	20	25	30	35	39	
16	18	21,5	26	26	37	40	18	22	27	31	36	
18	16,5	20	22	24	33,5	36,4	17	20	24	29	33	
20	15	18	21	21,5	30	32,5	15	19	22	26	29	
22	14	16	19	19	27,5	29,5	14	17	20	24	27	
24	13	15	18	18	25	26,5	13	16	19	22	24,8	
26	12	13,5	17	17	23	25	12	15	17	20	22,5	
28	11	12,5	15	15,5	21	22,4	11	13	16	19	21,4	
30	10,5	11,5	14	14,5	19,5	20,5	10	12	15	17	19,6	
32	9,5	11	12	13	17,5	18,7	10	12	14	16	18	
34	9	10	11	12	17	17,4	9	11	13	15	16,4	
36	8	9	10	11	15	16	8	10	12	14	15,5	
38	7	7,5	9	10	14	15	8	9	11	13	14	
40	6,4	7	9	10	12	13	7	9	10	12	12,5	
42	5,2	6	8	9	11	12	7	8	10	11	11,5	
44							6	8	9	11	10,8	
46							6	7	8	10	10	
48							6	7	8	9	9,2	
50												
52												
54												
56												
Passagensdecabo	2	4	4	6	6	6	2	2	4	4	4	
Moitão	50											
Modo telescópico	I	1	1	1	1	2	3	1	1	1	2	3
	II	1	1	2	3	3	2	1	2	3	3	3
	III	2	3	3	3	2	2	3	3	3	3	2
	IV	3	3	3	2	2	2	3	3	3	2	2
	V	3	3	2	2	2	2	3	3	2	2	2
	VI	3	2	2	2	2	2	3	2	2	2	2

Lança telescópica de 15,4m-80m, patolas totalmente estendidas, com 100t de contrapeso.

Raio (m)	Comprimento da lança principal (m)												
	60,1	60,1	60,1	60,1★	65,1	65,1	65,1★	70,1	70,1★	75★	78,5★	80★	
12	24	28	30	32,5									
14	22	26	30	32,5	22	26	25,5						
16	20	23	28	32	20,8	24	25,5	19	20				
18	18,5	21	26	30	19	22	24,5	18	20	17			
20	17	20	24	27,5	17,8	21	22,5	17	19	17	15	13	
22	15,5	18,2	22	25,5	16,6	19	22	16	19	17	15	13	
24	14,5	17	20	23	15,4	18	21	16	18	16,5	14	13	
26	13,5	16,5	17	21,2	14,4	17	19,5	15	17	15,5	14	13	
28	12,5	14	16	20	13,5	16	18,2	14	16,5	15	13	12,8	
30	11,4	13,5	16	18	12,5	14,5	17	13	15,5	14	12	12,5	
32	11	13	15	17	11,5	13,5	16	12	14,6	13	11,5	12	
34	10,5	12	13,5	15,6	11	13	14,8	11	14	12,2	11	11,5	
36	9,5	11,5	12,5	14,6	10,5	12	14	11	13	11,5	10,5	11,3	
38	9	10	12	13,6	10	11	12,8	10,5	12,3	11	10	10,6	
40	8,5	9	11	12,4	9	10,2	11,6	10	11,4	10,4	9,5	9,8	
42	8	9	10	11,6	8,5	10	10,7	9,5	10,9	10	9	9,4	
44	7,5	8	9,5	10,6	8,3	9,5	10	9	10	9,5	8,5	8,6	
46	7	8	9	10	7,9	9	9,5	8,5	9,3	8,8	8	8,3	
48	6,8	7,5	8,5	9,4	7,4	8,2	9	8	8,6	8	7,5	7,3	
50	6,5	7	8	8,4	7	7,5	8,5	7,7	8	7,5	7,2	7,3	
52	6	6,5	7	7,5	6,5	7	7,4	7	7,6	7,2	6,5	6,8	
54					5,5	6	6,9	6,5	7,2	6,8	6,2	6,2	
56					5	5,5	6,5	6,1	6,8	6,4	5,5	6	
58					4	5	5,5	5,8	6,2	6	5,2	5,7	
60								5,4	5,6	5,6	5	5,3	
62								5	5,2	5	4,8	5	
64										4,6	4,5	4,5	
66										4,1	4	4	
68												3,6	
70												3,2	
Passagensdecabo	2	3	3	3	2	3	3	2	2	2	2	2	
Moitão	25												
Modo telescópico	I	1	1	2	3	1	2	3	2	3	3	4	4
	II	2	3	3	3	3	3	3	3	3	3	4	4
	III	3	3	3	3	3	3	3	3	3	3	4	4
	IV	3	3	3	2	3	3	3	3	3	3	4	4
	V	3	3	2	2	3	3	2	3	3	3	3	4
	VI	3	2	2	2	3	2	2	3	2	3	3	4

# CURVA DE ALTURA DE IÇAMENTO

Lança principal de 80m + Jib de 12m



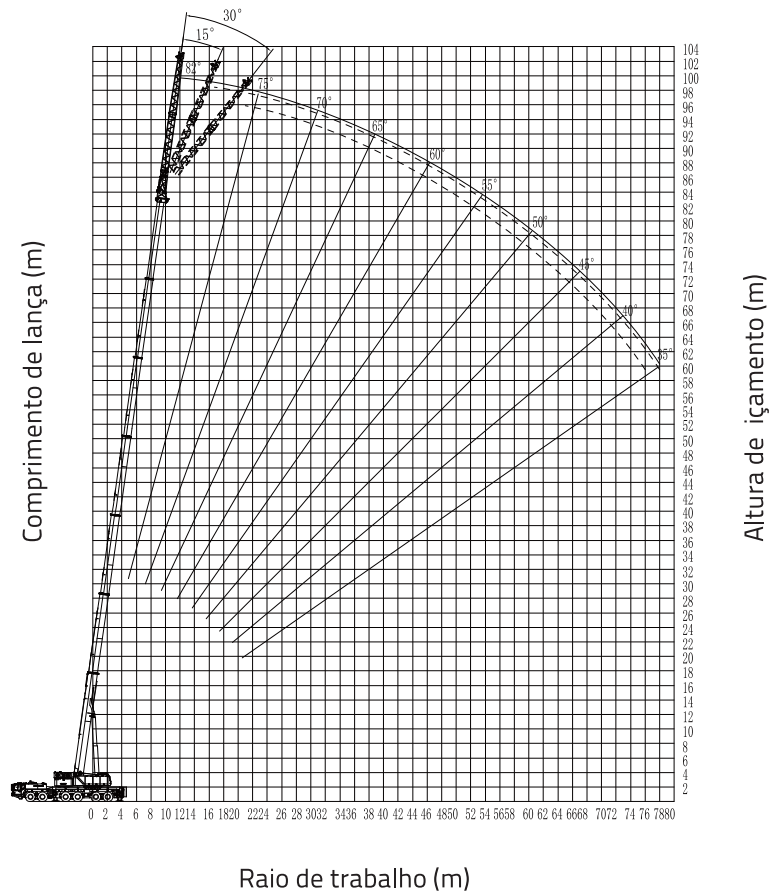
Altura de içamento (m)

# TABELAS DE CAPACIDADE DE IÇAMENTO

Jib de serviço leve de 12m, patolas totalmente estendidas, 100t de contrapeso.						
Comprimento da lança principal	75m			80m		
	Angulação do jib			Angulação do jib		
Raio (m)	0°	15°	30°	0°	15°	30°
20	8.5					
22	8.5	7.5		7.5		
24	8.5	7.5	5.5	7.5	6	
26	8.2	7	5.5	7	6	5.4
28	8.2	7	5.4	7	6	5.4
30	7.8	6.6	5.4	6.6	5.7	5
32	7.5	6.3	5.3	6.4	5.5	5
34	7.4	6	5.3	5.9	5.3	4.9
36	7.1	5.9	5.1	5.7	5	4.8
38	6.8	5.5	4.9	5.4	4.8	4.5
40	6.6	5.4	4.8	5.2	4.6	4.4
42	6.3	5.2	4.7	5	4.5	4.2
44	6	5	4.6	4.8	4.3	4
46	5.8	4.8	4.4	4.6	4.2	3.9
48	5.7	4.8	4.3	4.4	4	3.9
50	5.4	4.6	4.3	4.2	3.9	3.8
52	5.3	4.5	4.2	4.1	3.8	3.7
54	5	4.4	4	3.9	3.7	3.6
56	4.8	4.2	3.9	3.8	3.6	3.4
58	4.7	4.1	3.8	3.7	3.5	3.3
60	4.5	4	3.8	3.6	3.4	3.1
62	4.4	3.9	3.7	3.5	3.3	3
64	4.2	3.8	3.7	3.4	3.2	3
66	4	3.8	3.6	3.2	3.1	2.9
68	3.8	3.7	3.6	3.1	3	2.8
70	3.5	3.5	3.5	3	2.9	2.8
72	3.3	3.3	3.3	3	2.9	2.7
74	3	3	3	2.9	2.8	2.7
76	2.8	2.8	2.8	2.8	2.8	2.6
78	2.7	2.7	2.7	2.7	2.7	2.6
80				2.4	2.4	2.4
Passagens decabo				1		
Moitão				12		
Modo telescópico	I	3			4	
	II	3			4	
	III	3			4	
	IV	3			4	
	V	3			4	
	VI	3			4	

# CURVA DE ALTURA DE IÇAMENTO

Lança telescópica de 80m + Jib de 20m

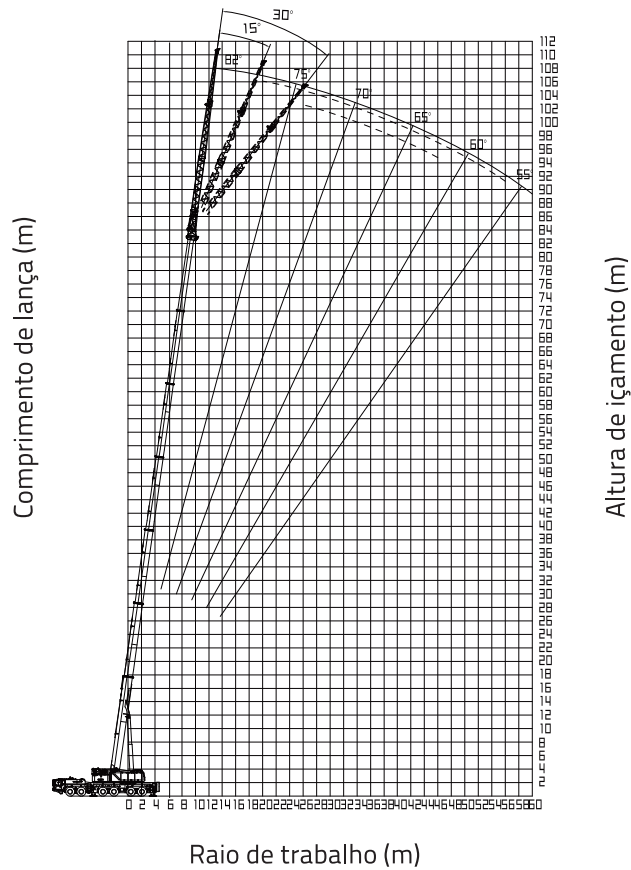


# TABELAS DE CAPACIDADE DE IÇAMENTO

Jib de serviço leve de 20m, patolas totalmente estendidas, 100t de contrapeso.						
Comprimento da lança principal	75m			80m		
	Angulação do jib			Angulação do jib		
	0°	15°	30°	0°	15°	30°
22	6.2			5.4		
24	6.2	4.2		5.4		
26	6	4.2		5.2	4.2	
28	5.7	4.1	3.3	5.2	4.2	
30	5.5	4	3.3	5	4	3.3
32	5.3	3.9	3.2	4.8	4	3.3
34	5.1	3.9	3.2	4.6	3.9	3.2
36	4.9	3.8	3.1	4.5	3.8	3.2
38	4.5	3.7	3.1	4.2	3.7	3.1
40	4.4	3.6	3	4	3.5	3.1
42	4.3	3.5	3	3.9	3.4	3
44	4	3.4	2.9	3.7	3.3	3
46	4	3.3	2.8	3.6	3.1	2.9
48	3.8	3.3	2.8	3.4	3	2.9
50	3.6	3.2	2.8	3.3	2.9	2.7
52	3.5	3.1	2.7	3.2	2.8	2.6
54	3.3	3	2.7	3	2.7	2.6
56	3.1	2.9	2.6	2.9	2.6	2.5
58	3.1	2.8	2.6	2.8	2.6	2.5
60	3	2.7	2.5	2.7	2.5	2.4
62	2.9	2.6	2.5	2.5	2.4	2.3
64	2.8	2.5	2.4	2.5	2.3	2.2
66	2.7	2.5	2.3	2.4	2.2	2.1
68	2.6	2.4	2.3	2.4	2.1	2
70	2.5	2.4	2.2	2.2	2	1.9
72	2.4	2.3	2.1	2.1	2	1.9
74	2.4	2.2	2	2	1.9	1.8
76	2.3	2.1	2	1.9	1.9	1.8
78	2.1	2	1.9	1.9	1.8	
80	2	1.9				
Passagens decabo				1		
Moitão				12		
Modo Telescópico	I	3		4		
	II	3		4		
	III	3		4		
	IV	3		4		
	V	3		4		
	VI	3		4		

# CURVA DE ALTURA DE IÇAMENTO

Lança telescópica de 80m + Jib de 28m



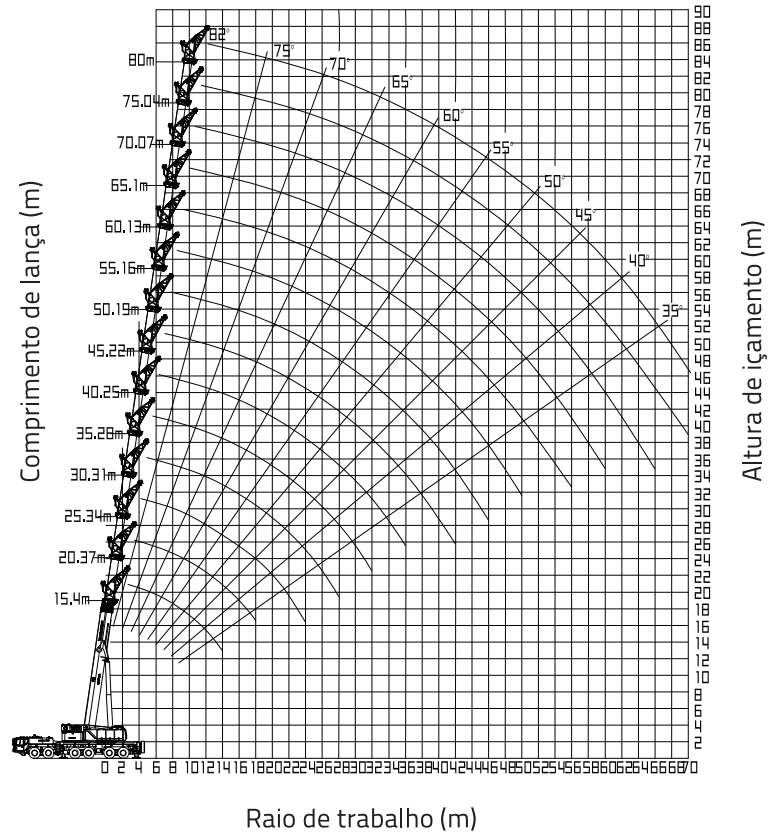
# TABELAS DE CAPACIDADE DE IÇAMENTO

Jib de serviço leve de 28m, patolas totalmente estendidas, 100t de contrapeso.

Comprimento da lança principal	75m			80m		
	Angulação do jib			Angulação do jib		
	0°	15°	30°	0°	15°	30°
22	4.2					
24	4.2			4		
26	4.1			4		
28	4	2.8		3.9		
30	3.9	2.7		3.8	2.8	
32	3.7	2.7		3.5	2.7	
34	3.5	2.6	2	3.4	2.7	
36	3.4	2.5	2	3.3	2.6	2
38	3.3	2.5	2	3.2	2.5	2
40	3.2	2.4	1.9	3.1	2.4	2
42	3.1	2.3	1.8	3	2.4	1.8
44	3	2.3	1.8	2.8	2.3	1.8
46	2.8	2.2		2.7	2.2	1.8
48	2.7	2.1		2.6	2.1	
50	2.5	2.1		2.4	2.1	
52	2.5	2		2.3	2	
54	2.4	1.8		2.2	1.8	
56	2.3	1.8		2.1	1.8	
58	2.2	1.7		1.9		
60	2.1			1.8		
62	2					
64	1.8					
Passagens decabo				1		
Moitão				12		
Modo telescópico	I	3		4		
	II	3		4		
	III	3		4		
	IV	3		4		
	V	3		4		
	VI	3		4		

# CURVA DE ALTURA DE IÇAMENTO

Lança telescópica + Jib de montagem (runner) de 4,5m



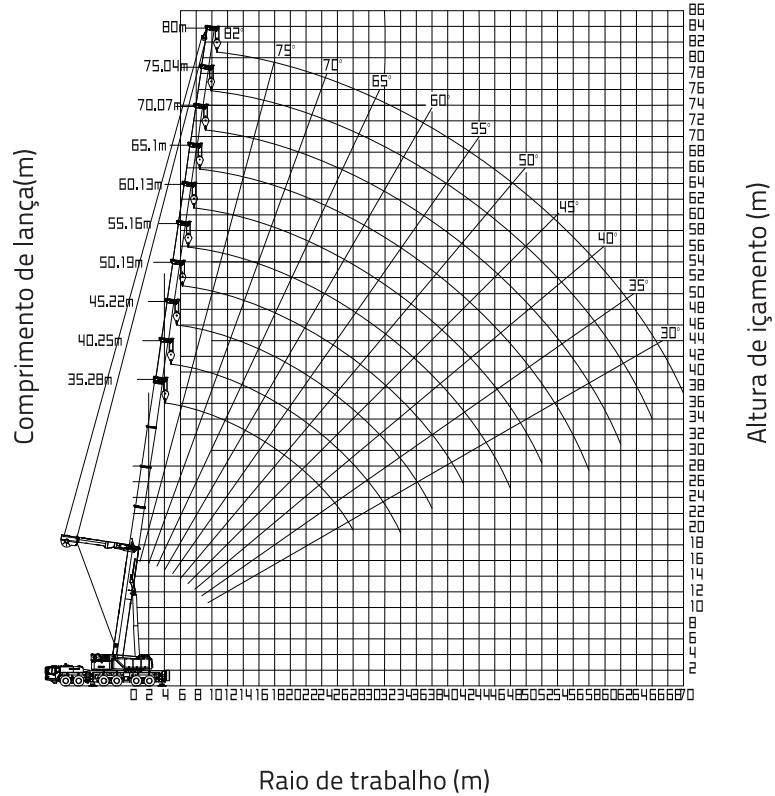
# TABELAS DE CAPACIDADE DE IÇAMENTO

Lança telescópica de 15.4m-80m, jib de montagem (runner), patolas totalmente estendidas, 100t de contrapeso.

Raio (m)	Comprimento da lança principal (m)																														
	15,4	20,4	25,3	30,3	35,3	40,3	45,2	50,2	55,2	60,1	65,1	70,1	75	80																	
3,5	35																														
4	33	34																													
4,5	32	33	33																												
5	31,5	32,5	33	33																											
6	30	31,5	32	33	32																										
7	29,5	31	32	32	32																										
8	28,5	30	31	32	32	32																									
9	28	29	30	31	31	31	31																								
10	27,5	28,5	29,5	31	31	31	31	31																							
11	27	28	29	30	30,5	30,5	30,5	30,5																							
12	26,5	27,5	28,5	29	30	30	30	30	29																						
14	26	26,5	27,8	28	29	29,2	29,2	29	28	26																					
16		26	27	27,5	28,2	28,5	28,5	28,5	27	26	21																				
18			25,5	26,8	27,5	27,9	28	27,3	26	25	21	17																			
20				26	26	26,8	27,2	27,3	26,2	25	23	20	17	14																	
22					25,5	25	25,7	26,3	26,5	25	23,5	21,5	19	17	14	10															
24						24	24	24,6	25,2	25,5	24	22	20	18	16	13,2	10														
26							22,5	23	23,8	24,5	22,8	20,5	18,5	17	15	12,5	10														
28								21	21	22	23	21,4	19	17	15,5	14	12	9,8													
30									19	19,2	21	19,8	17,5	16	14,5	13,3	11,5	9,6													
32										17,2	17,5	18,7	17,7	16	15	13,5	12,5	11	9,4												
34											16,3	16,8	16	15	14	12,5	11,5	10,5	9,2												
36												15,3	14,5	14	13,2	11,6	10,8	10	9												
38													14,1	13,2	12,9	12,2	11	10,2	9,5	8,8											
40														12,6	12	11,8	11,3	10,4	9,6	9,1	8,6										
42															11,5	10,7	10,7	10,5	9,8	9,1	8,7	8,3									
44																9,8	9,5	9,5	9,2	8,6	8,3	8									
46																	9,2	9	8,8	8,6	8,1	7,8	7,5								
48																		8	7,9	8	7,6	7,3	7								
50																			7,2	7,2	7,5	7,1	6,8	6,5							
52																				6,5	7	6,6	6,4	6							
54																					6,2	6,5	6,2	6	5,6						
56																						5,4	6,1	5,8	5,7	5,3					
58																							5,5	5,4	5,4	5					
60																								5,1	5,1	5,1	4,7				
62																										4,7	4,7	4,4			
64																											4,1	4,3	4,1		
66																												3,7	3,9	3,8	
68																													3,5	3,5	
70																													3	3	
Passagens decabo		4	4	3	3	3	3	3	3	3	3	3	3	3	2	2	2	2	2	2	2	2	2	2	2	2	2	2	2		
Moitão										50																				12	
Modo telescópico	I	1	1	1	2	2	2	2	3	3	3	3	3	3	3	3	3	3	3	3	3	3	3	3	3	3	3	3	4		
	II	1	2	2	2	2	2	2	2	2	2	3	3	3	3	3	3	3	3	3	3	3	3	3	3	3	3	3	3	4	
	III	1	1	2	2	2	2	2	2	2	2	2	3	3	3	3	3	3	3	3	3	3	3	3	3	3	3	3	3	4	
	IV	1	1	1	1	2	2	2	2	2	2	2	2	2	2	2	2	2	2	2	2	2	2	2	2	2	2	2	2	3	4
	V	1	1	1	1	1	2	2	2	2	2	2	2	2	2	2	2	2	2	2	2	2	2	2	2	2	2	2	2	3	4
	VI	1	1	1	1	1	1	1	1	2	2	2	2	2	2	2	2	2	2	2	2	2	2	2	2	2	2	2	2	3	4

# CURVA DE ALTURA DE IÇAMENTO

Lança telescópica + Superlift



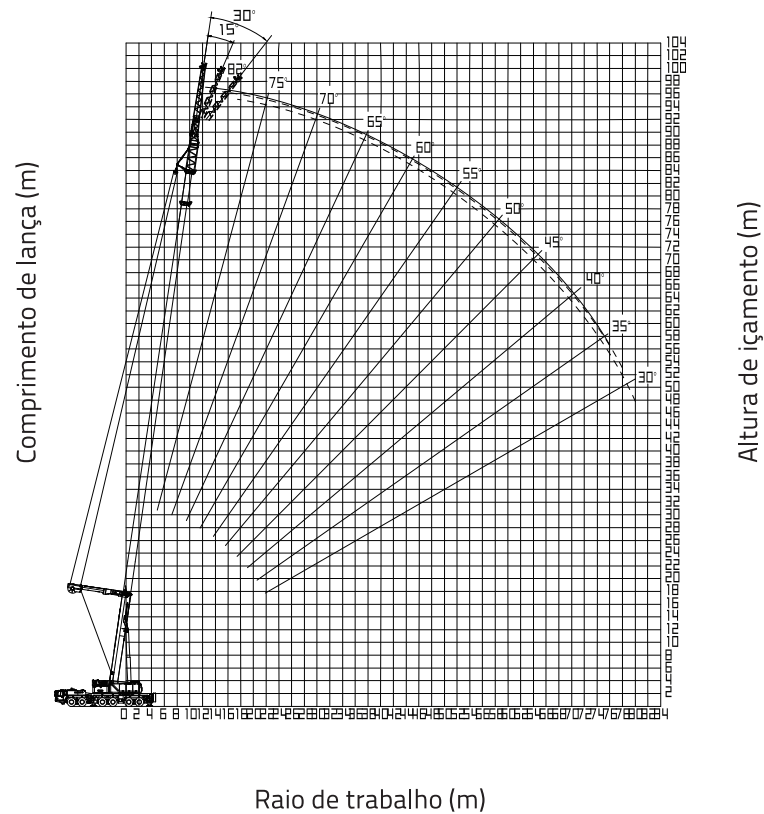
# TABELAS DE CAPACIDADE DE IÇAMENTO

Lança telescópica de 35,3m-80m, superlift, patolas totalmente estendidas, 140t de contrapeso.

Raio (m)	Comprimento da lança principal (m)											
	35.3	40.3	45.2	50.2	55.2	60.1	65.1	70.1	75	78.5	80	
6	100	90										
7	100	90	80									
8	98	89	80	60								
9	95	88	80	60	53.5							
10	87	85	80	60	53.5	45						
11	80	80	78	60	51	45						
12	75	74	73	59	50	45	36	30				
14	65	64	63	56	49	44	35	29	26			
16	56	56	55	53	47.5	42	34	28	26	22	21	
18	50	50	50	49	45	39.4	33	28	26	22	21	
20	45	46	44	44	42	37.5	32	27.8	25	22	20	
22	39	40	41	41	38	36	31	27	25	21	20	
24	35	36	37	37	35	32.5	31	26.5	24	20	19	
26	30	32	32	34	32	30	29	26	23.5	19	18	
28	25	29	29	30	28	27	27	25	23	19	17.5	
30		26	28	28	27	26	26	23	22.5	18.5	17	
32		24	25	26	25	24.5	24.5	22	21	18	17	
34			23	24	22.5	23	22.5	21.5	20.2	17	17	
36			22	22	21	21	21	20.5	18.5	16.5	16.5	
38				20	19	19.6	19.6	19	18	16	16	
40				18	18	18	18	18	17	15.5	15.5	
42					16	16.5	17	17	16	15.5	15.2	
44					15	15.4	16	15.7	15	14.8	14.8	
46						12	14	14.5	14.5	14.3	14.5	
48							13	13	13.5	13.5	13.5	
50							12	12.5	12.6	12.9	12.8	
52								11.5	11.7	12.5	11.8	
54								10.5	10.8	11.3	11.1	
56								8	10	10.4	10.3	
58									9.3	9.8	9.7	
60									9	9.4	9.2	
62										8.5	8.3	
64										7	7.9	
66											7.2	
68											6.6	
70											6	
Passagens decabo	10	10	8	6	5	4	4	3	3	2	2	
Moitão	160		80	50						25		
Telescoping mode	I	2	1	2	3	2	3	3	3	4	4	
	II	2	1	2	2	3	3	3	3	4	4	
	III	2	3	2	2	2	3	3	3	4	4	
	IV	2	3	2	2	2	2	3	3	4	4	
	V	1	3	2	2	2	2	2	3	3	4	
	VI	1	2	2	2	2	2	2	2	3	4	

# CURVA DE ALTURA DE IÇAMENTO

Superlift + jibs de serviço leve de 16m



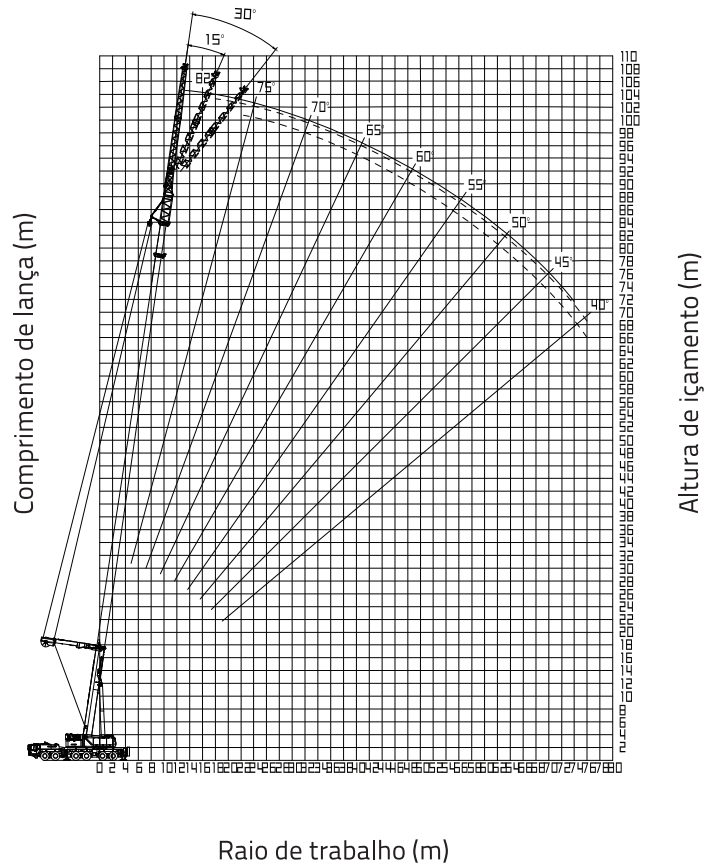
# TABELAS DE CAPACIDADE DE IÇAMENTO

Superlift, jib de serviço leve de 16m, contrapeso de 100t, patolas totalmente estendidas.

Comprimento da lança principal	75m			80m		
	Angulação do jib			Angulação do jib		
	0°	15°	30°	0°	15°	30°
16	10					
18	9,4			8,2		
20	9	7,5		8,1	6,2	
22	8,6	7,4	6,5	8	6,1	5,5
24	8,4	7,3	6,1	7,9	6	5,5
26	8,2	7,2	5,9	7,8	5,9	5,4
28	8	7	5,6	7,7	5,8	5,3
30	7,8	6,6	5,4	7,6	5,7	5,1
32	7,5	6,3	5,3	7,5	5,6	5
34	7,4	6	5,2	7,3	5,5	4,9
36	7,1	5,9	5,1	7,2	5,4	4,8
38	6,8	5,5	4,9	7	5,3	4,5
40	6,6	5,4	4,8	6,8	5,1	4,4
42	6,3	5,2	4,7	6,6	5	4,2
44	6	5	4,6	6,3	4,9	4
46	5,8	4,8	4,4	6,1	4,8	3,9
48	5,7	4,7	4,3	5,8	4,6	3,9
50	5,4	4,6	4,3	5,6	4,5	3,8
52	5,3	4,5	4,2	5,3	4,3	3,7
54	5	4,4	4	5	4,1	3,6
56	4,8	4,2	3,9	4,8	3,9	3,4
58	4,7	4,1	3,8	4,5	3,7	3,3
60	4,5	4	3,8	4,2	3,6	3,1
62	4,4	3,9	3,7	4	3,4	3
64	4,2	3,8	3,7	3,8	3,2	3
66	4	3,7	3,6	3,5	3,1	2,9
68	3,8	3,6	3,6	3,3	3	2,8
70	3,5	3,5	3,5	3,1	2,9	2,8
72	3,3	3,3	3,3	3	2,8	2,7
74		3	3	2,9	2,7	2,7
76				2,8	2,6	2,6
78					2,5	2,6
80						2,4
Passagens decabo				1		
Moitão				12		
Modo Telescópico	I		3		4	
	II		3		4	
	III		3		4	
	IV		3		4	
	V		3		4	
	VI		3		4	

# CURVA DE ALTURA DE IÇAMENTO

Superlift + jib de serviço leve de 24m



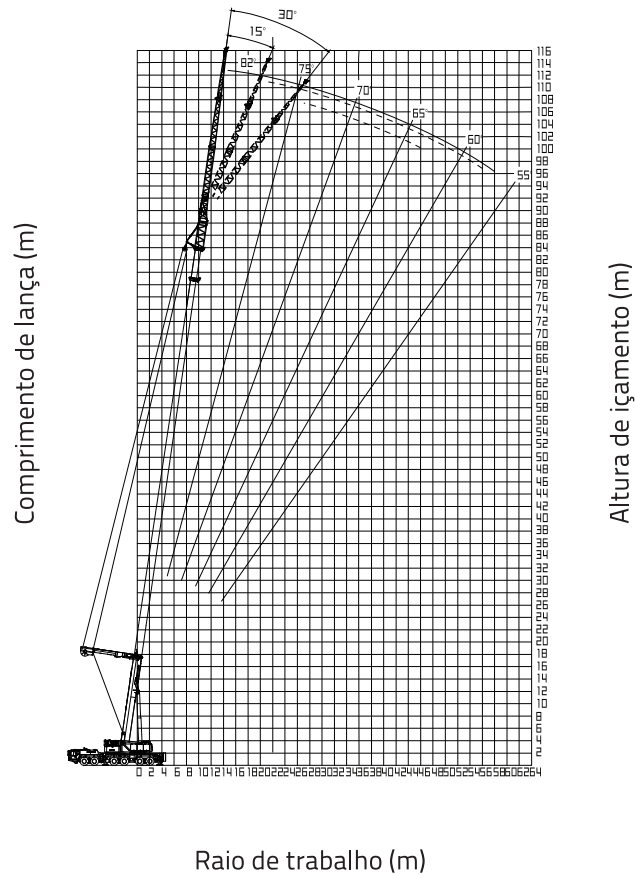
# TABELAS DE CAPACIDADE DE IÇAMENTO

Superlift, jib de serviço leve de 24m, contrapeso de 100m, patolas totalmente estendidas						
Comprimento da lança telescópica	75m			80m		
	Angulação do jib			Angulação do jib		
Raio (m)	0°	15°	30°	0°	15°	30°
18	6.5			5.6		
20	6.4			5.5		
22	6.3	4.5		5.4	4.5	
24	6.2	4.4	3.5	5.3	4.4	
26	6.1	4.3	3.4	5.2	4.3	3.6
28	6	4.2	3.3	5.1	4.2	3.5
30	5.8	4.1	3.3	5	4.1	3.4
32	5.6	4	3.2	4.9	4	3.3
34	5.4	3.9	3.2	4.8	3.9	3.2
36	5.2	3.8	3.1	4.7	3.8	3.2
38	5	3.7	3.1	4.5	3.7	3.1
40	4.8	3.6	3	4.3	3.5	3.1
42	4.6	3.5	3	4.1	3.4	3
44	4.5	3.4	2.9	3.9	3.3	3
46	4.3	3.3	2.8	3.7	3.1	2.9
48	4.1	3.3	2.8	3.6	3	2.9
50	4	3.2	2.8	3.5	2.9	2.7
52	3.8	3.1	2.7	3.3	2.8	2.6
54	3.6	3	2.7	3.1	2.7	2.6
56	3.5	2.9	2.6	2.9	2.6	2.5
58	3.3	2.8	2.6	2.8	2.6	2.5
60	3.1	2.7	2.5	2.7	2.5	2.4
62	3	2.6	2.5	2.5	2.4	2.3
64	2.9	2.5	2.4	2.5	2.3	2.2
66	2.8	2.5	2.3	2.4	2.2	2.1
68	2.7	2.4	2.3	2.4	2.1	2
70	2.6	2.4	2.2	2.2	2	1.9
72	2.5	2.3	2.1	2.1	2	1.9
74		2.2	2	2	1.9	1.8
76			2		1.9	1.8
Passagens decabo				1		
Moitão				12		
Modo telescópico	I	3			4	
	II	3			4	
	III	3			4	
	IV	3			4	
	V	3			4	
	VI	3			4	



# CURVA DE ALTURA DE IÇAMENTO

Superlift + jib de serviço leve de 32m

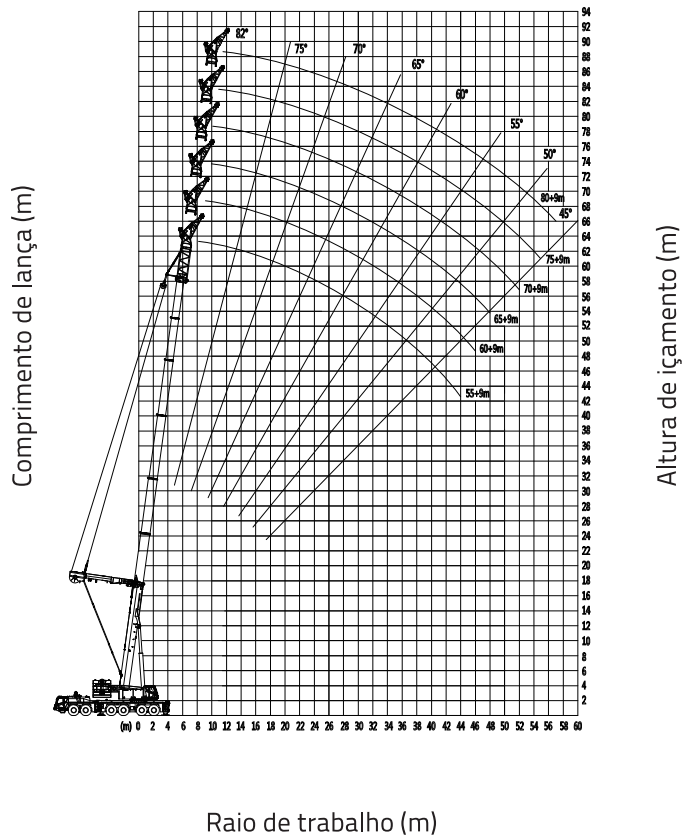


# TABELAS DE CAPACIDADE DE IÇAMENTO

Superlift, jib de serviço leve de 32m, contrapeso de 100t, patolas totalmente estendidas						
Comprimento da lança principal	75m			80m		
Raio (m)	Angulação do jib			Angulação do jib		
	0°	15°	30°	0°	15°	30°
18	4,5					
20	4,5			4,2		
22	4,4			4,2		
24	4,4	3		4,1		
26	4,3	3		4	3	
28	4,2	2,9		3,9	2,9	
30	4,1	2,8	2,2	3,8	2,8	
32	3,9	2,8	2,2	3,7	2,7	2
34	3,7	2,7	2,1	3,6	2,7	2
36	3,6	2,6	2	3,5	2,6	2
38	3,5	2,5	1,9	3,4	2,5	1,9
40	3,4	2,4	1,8	3,2	2,4	1,8
42	3,2	2,3	1,7	3	2,4	1,7
44	3,1	2,3	1,6	2,8	2,3	1,6
46	2,9	2,2	1,5	2,7	2,2	1,5
48	2,7	2,1		2,6	2,1	
50	2,6	2,1		2,4	2,1	
52	2,5	2		2,3	2	
54	2,4	1,8		2,2	1,8	
56	2,3	1,7		2	1,6	
58	2,2			1,8		
60	2,1					
Passagens decabo				1		
Moitão				12		
Modo telescópico	I	3			4	
	II	3			4	
	III	3			4	
	IV	3			4	
	V	3			4	
	VI	3			4	

# CURVA DE ALTURA DE IÇAMENTO

Superlift + jib de serviço pesado de 9m

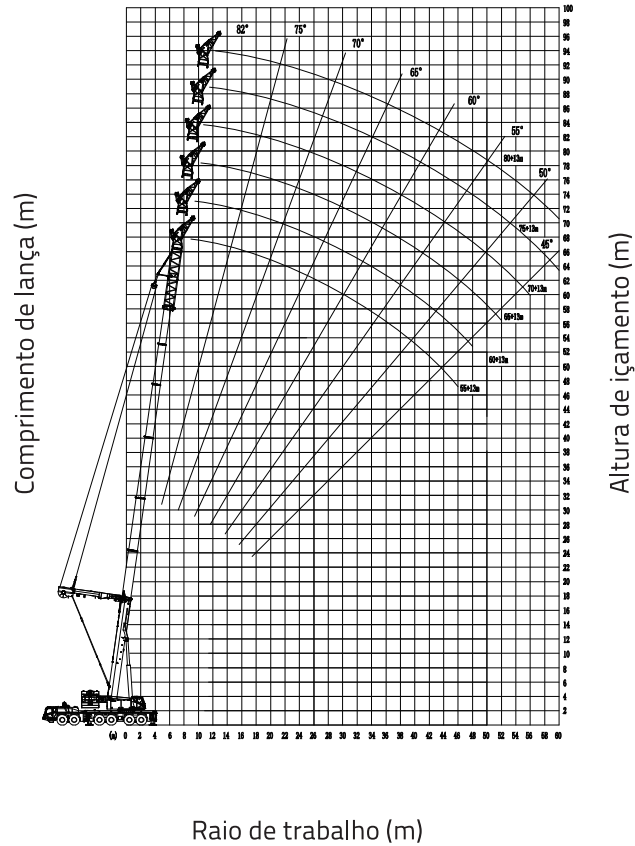


# TABELA DE CAPACIDADE DE IÇAMENTO

Superlift, jib de serviço pesado de 9m, contrapeso de 140t, patolas totalmente estendidas						
Raio (m)	Comprimento da lança principal					
	55,2 m	60,1 m	65,1 m	70,1 m	74,8 m	80 m
10	36	36				
12	33	33	36			
14	32	32	31	27	24	21
16	31	30	27	24	22	19
18	30	29	26	23	20	18
20	28	27	24	21	18	17
22	26	25	21	20	18	16,5
24	24	23	19	18,8	17	16
26	23	20	17,5	17,2	16,5	15,5
28	21	18	16,5	16,5	16	15
30	18	17	16	15,7	15,4	14,7
32	16	16	15,5	15	14,8	14,4
34	15,5	15	15	14,8	14,5	14
36	15	14	14	14	13,8	13,5
38	14	14	14	13,5	13,3	13
40	13	13	13	12,7	12,5	12
42	12,5	12	12	12	11,6	11,4
44	12	11,5	11	10,8	10,4	10
46		11	10,5	10,2	10	9,7
48			10	9,7	9,2	9,2
50				9	8,8	8,6
52				8,5	8,2	8,2
54					8	8
56						7,5
Passagens decabo	4					
Moitão	50					
Modo telescópico	I	3	3	3	3	4
	II	3	3	3	3	4
	III	2	3	3	3	4
	IV	2	2	3	3	4
	V	2	2	2	3	4
	VI	2	2	2	2	3

# CURVA DE ALTURA DE IÇAMENTO

Superlift + jib de serviço pesado de 13m

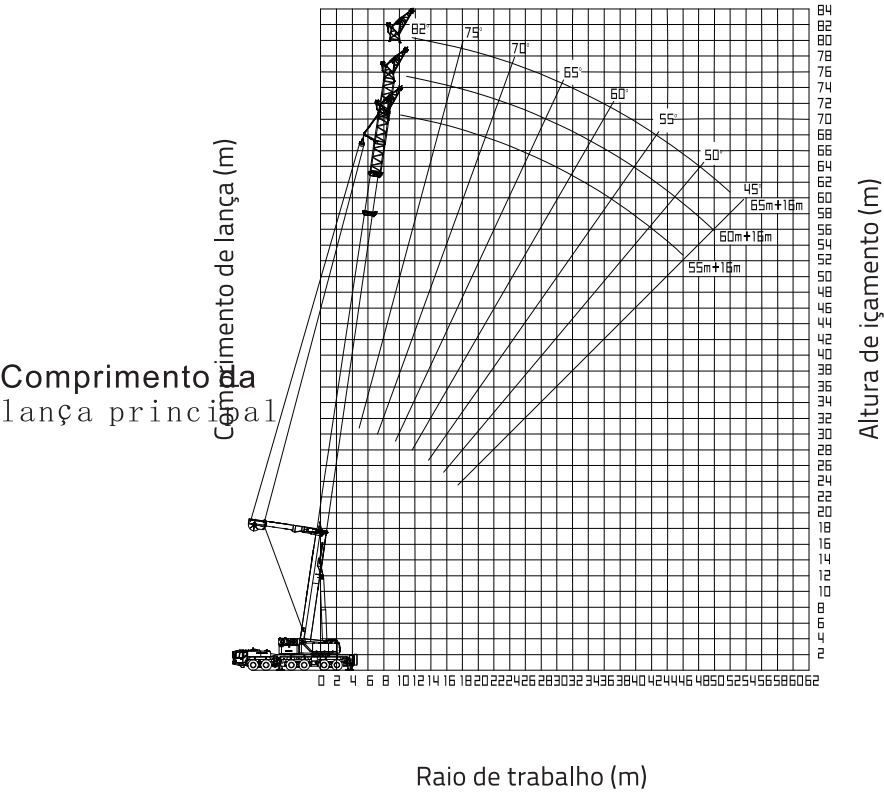


# TABELA DE CAPACIDADE DE IÇAMENTO

Superlift, 13m heavy-duty jib, 140t counterweight, outrigger fully extended						
Raio (m)	Comprimento da lança principal					
	55,2 m	60,1 m	65,1 m	70,1 m	74,8 m	80 m
11	36	36				
12	33	33	30			
14	30	32	28	27	22	16
16	28	30	26	25	21	15,6
18	27	29	24	23	20	15,2
20	25	27	22	21	19	15
22	23	25	21	20	18	14,7
24	21	23	19	18	17	14,3
26	20	20	18	17	16	14
28	18	18	17	16,5	15,5	13,8
30	17	17	16,4	16	15	13,5
32	16	16	15,7	15,5	14	13,2
34	15	15	15	14,7	13,6	13
36	14,5	14	14,4	14	13	12,7
38	14	14	14	13,6	12,5	12,3
40	14	13	13,5	13,4	12,2	12
42	13,8	12	13,3	13	12	11,6
44	13,4	11,5	12,8	12,6	11,7	11,2
46	12,5	11	12,4	12,2	11,4	10,8
48			12	11,7	11	10,5
50			11,6	11	10,8	10,2
52			11	10,6	10,2	10
54				10	9,6	9,5
56				9,5	9,1	9
58					8,5	8,8
Passagens decabo				4		
Moitão				50		
Modo telescópico	I	3	3	3	3	4
	II	3	3	3	3	4
	III	2	3	3	3	4
	IV	2	2	3	3	4
	V	2	2	2	3	4
	VI	2	2	2	2	3

# CURVA DE ALTURA DE IÇAMENTO

Superlift + jib de serviço pesado de 16m

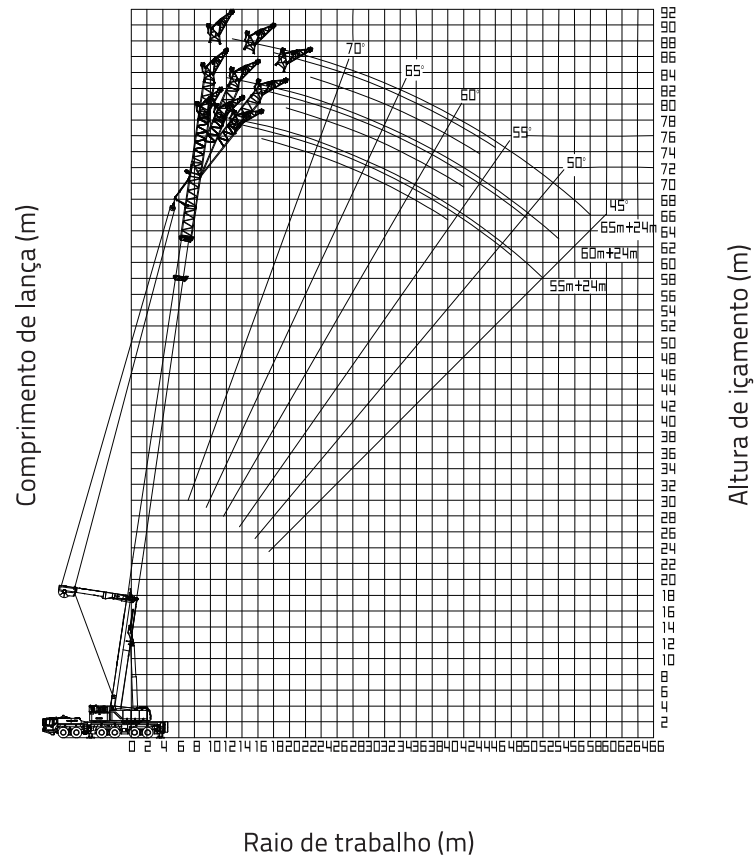


# TABELA DE CAPACIDADE DE IÇAMENTO

Superlift, Jib de serviço pesado de 16m, contrapeso de 140t, patolas totalmente estendidas			
Raio (m)	Comprimento da lança principal		
	55,2 m	60.1 m	65.1 m
14	36	36	
16	33	33	27
18	30,5	30,5	25
20	28	28	23,4
22	26,4	26,4	22
24	24,8	24,8	21
26	23,2	23,2	20
28	21,9	21,9	19,1
30	20,7	20,7	18,1
32	19,5	19,2	17,2
34	18,5	18	16,4
36	17,3	16,8	15,3
38	16,7	15,8	14,5
40	15,4	14,8	13,5
42	14,3	13,9	12,8
44	13,7	12,9	12,1
46	13,3	12,1	11,4
48		11,2	10,8
50		10,4	10,1
52			9,4
Passagens decabo		4	
Moitão		50	
Modo telescópico	I	3	3
	II	3	3
	III	2	3
	IV	2	2
	V	2	2
	VI	2	2

# CURVA DE ALTURA DE IÇAMENTO

Superlift + jib de serviço pesado de 24m

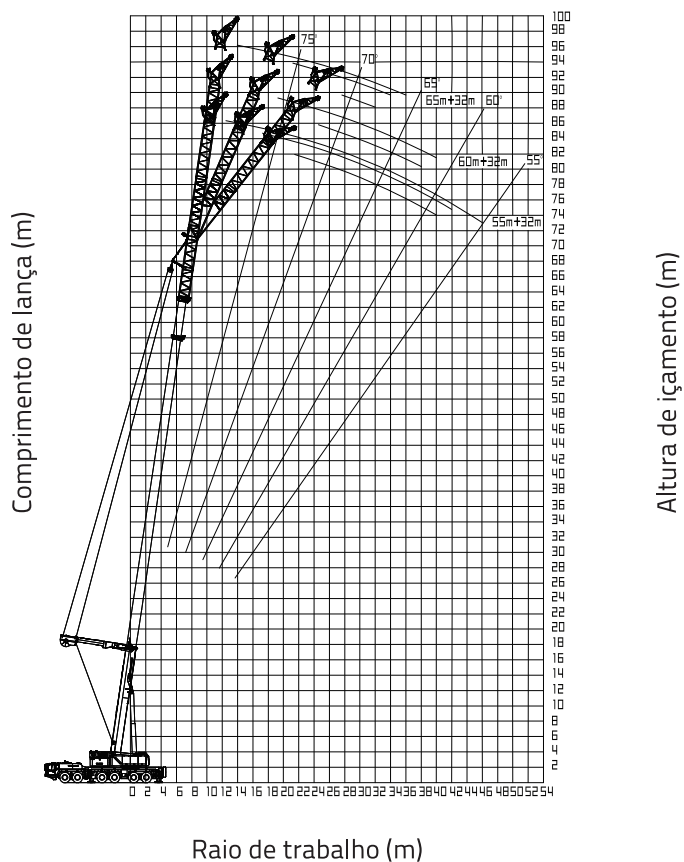


# TABELA DE CAPACIDADE DE IÇAMENTO

Superlift, jib de serviço pesado de 24m, contrapeso de 140t, patolas totalmente estendidas									
Comprimento da lança principal	55.2m			60.1m			65.1m		
Raio (m)	Angulação do jib			Angulação do jib			Angulação do jib		
	0°	15°	30°	0°	15°	30°	0°	15°	30°
14	25								
16	23.8			23					
18	22.5	17		21.7			20		
20	21.5	16.2		20.2	14.3		19.4		
22	20.5	15.2	10	19.2	13.8	10	18.5	12.5	
24	19.5	14.3	9.7	18.1	13	9.7	17.6	11.4	10
26	18.5	13.5	9.5	17.1	12.4	9.5	16.8	10.5	9.7
28	17.6	12.9	9.3	16.2	11.7	9.2	15.9	10	9.3
30	16.8	12.2	9.1	15.4	11	9	15	9.5	8.9
32	16	11.6	8.9	14.6	10.2	8.7	14.2	9	8.4
34	15.3	11	8.7	13.9	9.5	8.4	13.5	8.5	8
36	14.5	10.3	8.4	13.3	8.9	8	12.8	8	7.5
38	13.8	9.6	8.2	12.7	8.3	7.6	12.1	7.3	7
40	13.1	9	8	12.2	7.8	7.2	11.5	6.7	6.4
42	12.5	8.3		11.7	7.1	6.7	11	6.1	5.9
44	11.9	7.8		11.2	6.6		10.5	5.6	5.4
46	11.3	7.5		10.6	6.1		10	5	
48	10.7	7		10.1	5.8		9.5		
50	10.1			9.6	5.3		9		
52	9.5			9.1			8.5		
54				8.6			8		
56							7.6		
58							7		
Passagens decabo				4					
Moitão				50					
Modo telescópico	I	3		3		3		3	
	II	3		3		3		3	
	III	2		3		3		3	
	IV	2		2		3		3	
	V	2		2		2		2	
	VI	2		2		2		2	

# CURVA DE ALTURA DE IÇAMENTO

Superlift + jib de serviço pesado de 32m



# TABELA DE CAPACIDADE DE IÇAMENTO

Superlift, jib de serviço pesado de 32m, contrapeso de 140t, patolas totalmente estendidas

Comprimento da lança principal	55.2m			60.1m			65.1m		
	Angulação do jib			Angulação do jib			Angulação do jib		
	0 °	15 °	30 °	0 °	15 °	30 °	0 °	15 °	30 °
16	16.5								
18	16			15			10		
20	15.5			14.5			9.5		
22	15	10		14	10		8.9		
24	14.3	9.7		13.4	9.4	10	8.3	8	
26	13.7	9.3	7.3	12.8	8.8	9.7	7.7	7.5	
28	13	9	7.2	12.2	8.3	9.5	7	6.8	6
30	12.3	8.6	7	11.5	7.8	9.2	6.3	6.1	5.6
32	11.7	8.2	6.8	10.8	7.3	9	5.8	5.6	5.2
34	11.1	7.9	6.5	10.3	6.9	8.7	5.3	5.2	
36	10.6	7.5	6.2	9.8	6.4	8.4	5		
38	10.1	7.1	5.9	9.3	6	8			
40	9.6	6.5	5.6	8.8	5.5	7.6			
42	9.2	6		8.4		7.2			
44	8.7			8		6.7			
46	8.3								
Passagens decabo				2					
Moitão				25					
Modo telescópico	I	3		3		3			
	II	3		3		3			
	III	2		3		3			
	IV	2		2		3			
	V	2		2		2			
	VI	2		2		2			

# ESPECIFICAÇÕES TÉCNICAS



## Superestrutura do Guindaste

<b>Lança telescópica</b>	Lança telescópica de 7 seções ovalóides com cilindro hidráulico único, fabricada em aço de alta resistência (1100 Mpa). Comprimento máx. da lança: 15,4m-80m.
<b>Jib</b>	Jibs de serviço leve (12m, 20m e 28m, com possibilidade de instalação de uma extensão ("A-frame") de 4m utilizando o Superlift e de serviço pesado (9m, 13m, 16m, 24m e 28m), as quais só podem ser utilizadas com o Superlift.
<b>Mecanismo de rotação</b>	Motor hidráulico de deslocamento fixo, redutor planetário e rolamento giratório.
<b>Mecanismo de içamento</b>	Os guinchos principal e auxiliar compartilham os mesmos sistemas. Guincho principal equipado com motor de deslocamento variável, enquanto o guincho auxiliar utiliza motor de deslocamento fixo. Cabo com diâmetro de 23mm.
<b>Sistema hidráulico</b>	Sistema de controle proporcional eletrônico e hidráulico com movimento de microposicionamento mais eficiente. Tanque hidráulico de 1200 litros.
<b>Sistema elétrico</b>	DC 24V, superestrutura equipada com a tecnologia CAN BUS (controladores principais importados).
<b>Motor</b>	BENZ OM906LA, potência máxima de 190 kW/2000 rpm, torque máx. 1000 N.m/1200 rpm.
<b>Cabine do operador</b>	Nova cabine mais espaçosa e com um design que oferece conforto e facilidade de operação, equipada com ar condicionado/aquecedor e inclinável em até 20°.
<b>Dispositivos de segurança</b>	Indicador de momento de carga (LMI), limitador de fim de curso, válvula de alívio, botão de parada de emergência etc.
<b>Contrapeso</b>	Sistema de lastro com 100t de contrapesos, podendo ser adicionados mais 40t (totalizando 140t de contrapeso) utilizando o Superlift. Os contrapesos podem ser montados e desmontados sem necessidade de um guindaste auxiliar.
<b>Lubrificação</b>	Sistema de lubrificação automática para maior capacidade de movimentação.
<b>Superlift</b>	Sistema de estaiamento em "Y" para incremento da capacidade de carga da lança.



## Chassi

<b>Estrutura do chassi</b>	Fabricado pela ZOOMLION com chapas de aço de alta resistência.
<b>Patolas</b>	Patolas tipo "H" de 2 estágios, fabricadas em aço de alta resistência (960 Mpa), base de patolamento 8,8m (L) * 8,8m (C).
<b>Motor</b>	Motor diesel BENZ OM502LA, potência máx. de 405kW/1800 rpm, torque máx. 2600 N.m/1300 rpm. Tanque de combustível de 500 litros.
<b>Transmissão</b>	Transmissão automática mecânica ZF 16AS263050 e caixa de câmbio KESSLER.
<b>Eixos</b>	Eixos KESSLER 12T, tração 12x8, freio a disco.
<b>Suspensão</b>	Suspensão hidráulico-pneumática com barras roscadas ZF.
<b>Direção</b>	Raio mínimo de giro menor que 12m, com 6 modos de direção.
<b>Freios</b>	Freios de serviço, freio de estacionamento, freio-motor auxiliar e retardador. Novo freio a disco ABS com função ASR.
<b>Pneus</b>	Medidas do pneu: 445 / 95R25.
<b>Cabine do motorista</b>	Cabine do motorista moderna e sofisticada, com design que oferece conforto e facilidade de operação, equipada com ar condicionado e aquecedor.

# PARÂMETROS TÉCNICOS PRINCIPAIS

Item		Valor	Observações	
Performance de trabalho	Capacidade nominal máx. de içamento	kg	300000	
	Momento máx. de carga da lança básica	kNm	8750	7m de raio
	Altura máx. de içamento da lança telescópica	m	80	Parâmetros não incluem deflexão da lança e do jib.
	Altura máx. de içamento do jib	m	112	
Velocidades de trabalho	Velocidade máx. do cabo de içamento (guincho principal)	m/min	113	4ª camada
	Velocidade máx. do cabo de içamento (guincho auxiliar)	m/min	56	2ª camada
	Tempo de extensão/extração da lança	min	15	Relevante se consideradas a temperatura e velocidade do motor
	Tempo de subida/descida da lança	s	80	
	Velocidade de rotação	r/min	0 1.3	
Direção	Velocidade máx. de condução	km/h	80	
	Ângulo de aproximação	°	17.5	
	Ângulo de partida	°	14	
	Gradeabilidade máxima	%	50	
	Diâmetro mínimo de giro	m	24	
	Distância mínima do solo	mm	415	
	Consumo de combustível a cada 100 km	L	91	
Massa	Peso morto em deslocamento	kg	72000	
	Carga do eixo	kg	12000	
Dimensões	Dimensões gerais (CxLxA)	mm	17752x3000x4000	
	Distância longitudinal entre patolas	m	8.8	
	Distância transversal entre patolas	m	8.8	
	Comprimento da lança principal	m	15.4 80	
	Ângulo da lança	°	-0.6 82	
	Comprimento do jib de serviço leve	m	16 32	16m, 24m 32m
	Comprimento do jib de serviço pesado	m	9 32	9m, 13m, 16m, 24m, 32m
Angulação do jib	°	0 15 30		

**ZOOMLION**

**Zoomlion Heavy Industry Science & Technology Co.,Ltd.**

677 Lugu Road, Zoomlion Industrial Park, Changsha, Hunan, China, 410205

Copyright©2021. Todos os direitos reservados. Qualquer reprodução e/ou cópia total ou parcial deste material sem a prévia autorização da Zoomlion é expressamente proibida.



As especificações do produto estão sujeitas a alterações sem aviso prévio. As fotos e/ou desenhos contidos neste material são meramente ilustrativos. Por favor consulte seu representante local ZOOMLION para maiores informações.

Website: [en.zoomlion.com](http://en.zoomlion.com) 11.11.2021