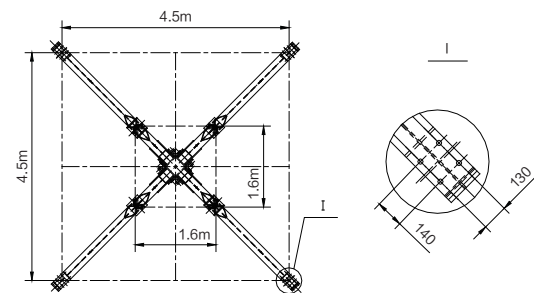


Icon	Icon	(kg)	PHZ1500
30m	5.0m	16500	11
25m	5.0m	16500	11
20m	5.0m	16500	11

■ 十字梁 Cross beam / 反力 Reactions



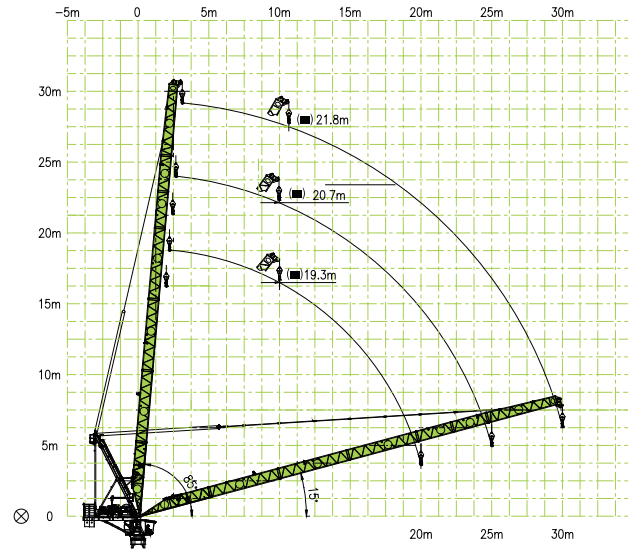
位置	RA(t)	RB(t)	RC(t)	RD(t)
	-2	26	26	-2
	12	32	12	-8
	20t			

注：由于屋面吊上部可360° 回转，故每一个支点均有可能承受表中的任一载荷。
Note: Since the top of roof crane can rotate in 360° , every support point may endure any load in the table above.
⊗表示最大臂长时，整机自重（不含平衡重）
Total weight without counter-weight

■ 起重特性 Load diagram

		Max Capacity m/t	10.0	12.5	15.0	17.5	20.0	22.5	25.0	27.5	30.0
30 (R=30.0)	⊗	3.6~15.0/10.0	10.0	9.97	8.3	6.98	5.98	5.17	4.50	3.95	
	⊗	3.6~26.2/5.00	5.00						4.66	4.10	
25 (R=25.0)	⊗	3.1~15.1/10.0	10.0		8.43	7.12	6.11	5.30			
	⊗	3.1~25.0/5.00	5.00								
20 (R=20.0)	⊗	2.7~15.1/10.0	10.0		8.38	7.10					
	⊗	2.7~20.0/5.00	5.00								

■ 起重臂 Luffing jib



■ 非工作状态最小幅度 Minimum radius out of service
⊗ 臂根铰点 Hinge point at jib foot

■ 传动机构 Mechanisms

配置 Configuration			III			IV			kW	
			III	IV	V	III	IV	V		
 起升 Hoisting	H37FL25-1400	m/min	37	74	93	18	37	47	37	1400m ① (6 layers)
		t	5	2.5	1.25	10	5	2.5		
 回转 Slewing	S55FA-130LA10/12A	r/min	0-0.6						5.5	① 超出咨询我们 Consult us if overtop
 变幅 Trolleying	L25FP35	m/min	2.0(15° ~85°)						25	
	380V(±10%) 50Hz		67.5 kW							

■ 运输单元 Packing list / R125-10

序号 No.	名称 Description	形状 Sketch	长 L(m)	宽 B(m)	高 H(m)	单件重量 Weight per Piece(t)	数量 Qty	序号 No.	名称 Description	形状 Sketch	长 L(m)	宽 B(m)	高 H(m)	单件重量 Weight per Piece(t)	数量 Qty
1	臂节 I Jib I		5.27	1.10	1.43	0.59	1	6	臂节 VI Jib VI		4.62	1.10	2.43	0.46	1
2	臂节 II Jib II		5.26	1.10	1.28	0.36	1	7	吊钩组 Hook		1.07	0.32	1.75	0.36	1
3	臂节 III Jib III		5.18	1.10	1.28	0.35	1	8	回转总成 Slewing mechanism assembly		1.60	1.60	1.94	2.69 (包括上支座 0.83t, 回转 支座0.44t, 下支座1.13t, 回转机构0.29t)	1
4	臂节 IV Jib IV		5.26	1.10	1.28	0.30	1	9	平衡臂结构 Counter jib structure		5.82	1.28	1.10	1.97	1
5	臂节 V Jib V		5.26	1.10	1.28	0.32	1	10	司机室 Cabin		2.08	1.50	2.23	0.80	1

■ 运输单元 Packing list / R125-10

序号 No.	名称 Description	形状 Sketch	长 L(m)	宽 B(m)	高 H(m)	单件重量 Weight per Piece(t)	数量 Qty	序号 No.	名称 Description	形状 Sketch	长 L(m)	宽 B(m)	高 H(m)	单件重量 Weight per Piece(t)	数量 Qty
11	变幅机构 Luffing mechanism		1.87	1.78	1.15	2.04	1	15	后撑杆 Back strut		7.36	0.13	0.23	0.20	2
12	起升机构 (电机、制动器、 减速机 and 主梁等) Hoisting mechanism (Motor drive, Brake, Reduction gears & Main chord)		2.65	0.93	1.34	1.15	1	16	A字架 缓冲器 Buffer		3.10	1.22	0.14	0.33	1
13	起升机构 (滚筒、卷筒、 心轴和轴承座等) Hoisting mechanism (Support strut, Drum, Shaft & Bearing block)		1.84	1.38	1.37	1.75	1	17	半梁 Half Beam		3.21	0.28	1.27	0.56	4
14	A字架 前撑杆及 滑轮组 Frontal -up Strut		8.55	1.23	0.59	0.94	1	18	十字横梁 半梁 连接座 Half beam connection socket		0.69	0.69	0.64	0.24	1