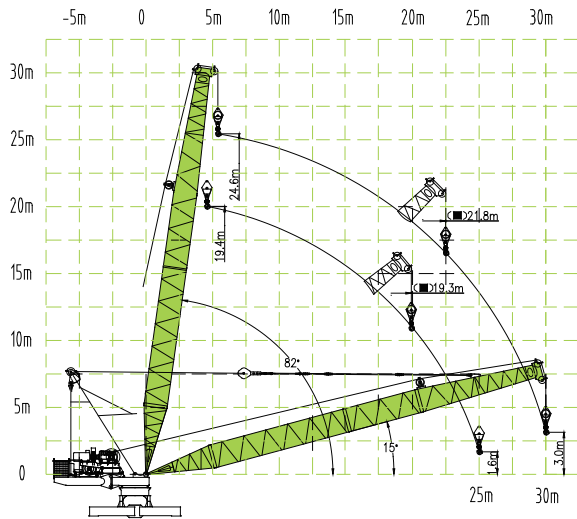


■ 起重臂 Luffing jib



■ 非工作状态最小幅度 Minimum radius out of service
⊗ 臂根铰点 Hinge point at jib foot

■ 传动机构 Mechanisms

配置 Configuration		⊙			∩			kW		
		III	IV	V	III	IV	V			
 起升 Hoisting	QPL2575A	m/min	0-30	0-60	0-75	0-15	0-30	0-37.5	75	700m ^① (6 layers)
		t	12	6	3	25	12	6		
 回转 Slewing	HPW55F1.130C	r/min	0~0.75						5.5	① 超出咨询我们 Consult us if overtop
 变幅 Trolleying	BP370	m/min	3min(15° ~82°)						37	
	380V(±10%) 50Hz	117.5 kW								

■ 运输单元 Packing list / R250-25

序号 No.	名称 Description	形状 Sketch	长 L(m)	宽 B(m)	高 H(m)	单件重量 Weight per Piece(t)	数量 Qty
1	臂节 I Jib I		5.21	1.90	1.90	1.24	1
2	臂节 II Jib II		10.23	1.90	1.90	1.42	1
3	臂节 III Jib III		5.51	1.90	1.90	0.80	1
4	臂节 IV Jib IV		9.45	1.85	1.90	1.85	1
5	吊钩 Hook Block		0.75	0.21	2.07	0.42	1
6	回转总成 Slewing Assembly		3.13	2.27	2.52	7.14	1
7	平衡臂结构 Counter-jib		4.14	2.12	1.25	3.04	1
8	平衡重 Count Weight		2.06	0.99	0.13	1.60	1
			3.00	0.99	0.15	2.30	7
			3.00	0.99	0.15	2.30	1

■ 运输单元 Packing list / R250-25

序号 No.	名称 Description	形状 Sketch	长 L(m)	宽 B(m)	高 H(m)	单件重量 Weight per Piece(t)	数量 Qty
9	变幅机构 Luffing Mechanism		1.94	2.12	1.21	3.13	1
10	起升机构 Hoisting Mechanism		3.61	2.57	1.84	7.52	1
11	变幅滑轮组 Luffing Pulley Block		1.19	0.60	0.79	0.41	1
12	拉杆A Draw Bar A		1.81	0.16	0.04	0.04	2
13	拉杆B Draw Bar B		5.33	0.16	0.08	0.09	2
14	拉杆C Draw Bar C		5.33	0.16	0.08	0.10	2
15	前撑杆及 滑轮组 Front Stay Bar and Pulley		9.26	2.14	0.98	2.51	1
16	后撑杆 Rear Strut		6.90	1.95	0.30	0.60	1
17	缓冲器 Spring Buffer		3.03	2.07	0.30	0.42	1
18	整梁 Whole Beam		9.03	1.10	1.30	3.12	1
19	半梁 Half Beam		4.16	0.48	1.45	1.45	2