
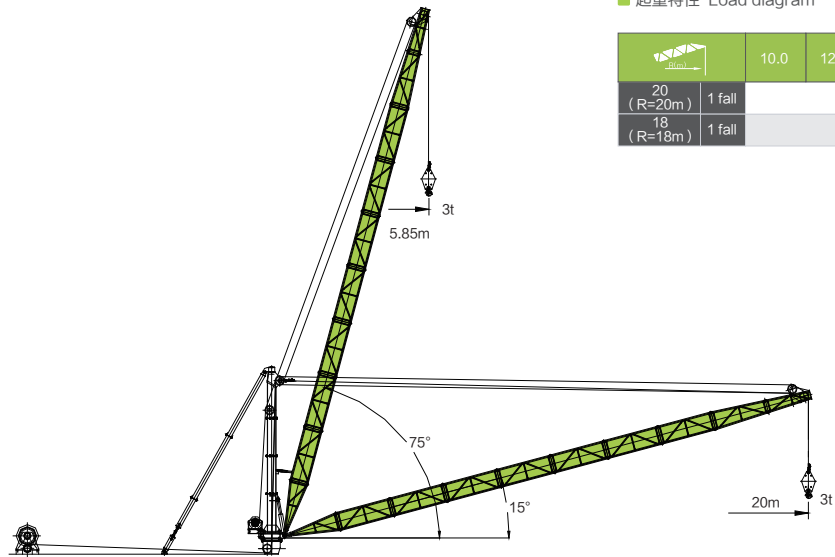







■ 起重特性 Load diagram

		10.0	12.5	15.0	18.0	20.0
						
20 (R=20m)	1 fall		3.0			3.0
18 (R=18m)	1 fall		3.0			



■ 传动机构 Mechanisms

配置 Configuration			ⓘ	kW	
 起升 Hoisting	H55E30-500	m/min	0~75	-	500m <sup>①</sup>
		t	0~3		
 回转 Slewing	SH125A-45.19.5.8/13	r/min	0~0.7	-	①超出咨询我们
 变幅 Trolleying	L425E30	m/min	1.0min(15~75°)	-	Consult us if overtop
	380V(±10%) 50Hz		22 kW		

■ 运输单元 Packing list / R50-3

序号 No.	名称 Description	形状 Sketch	长 L(m)	宽 B(m)	高 H(m)	单件重量 Weight per Piece(t)	数量 Qty	序号 No.	名称 Description	形状 Sketch	长 L(m)	宽 B(m)	高 H(m)	单件重量 Weight per Piece(t)	数量 Qty
1	Jib I 臂节 I		2.16	0.71	0.71	130	1	6	转动头 Rotator		0.39	0.51	0.43	61	1
2	Jib II 臂节 II		2.14	0.69	0.69	101	7	7	立柱 II Vertical column II		1.40	0.41	0.43	116	2
3	Jib III 臂节 III		2.14	0.69	0.69	95	1	8	立柱 III Vertical column III		1.40	0.41	0.43	113	1
4	Jib IV 臂节 IV		1.72	0.42	0.84	144	1	9	立柱节 IV Vertical column IV		1.73	0.34	0.6	198	1
5	立柱节 I Vertical column I		1.46	0.41	0.68	145	1	10	上支座 Upper support		1.03	0.94	0.34	185	1

■ 运输单元 Packing list / R50-3

序号 No.	名称 Description	形状 Sketch	长 L(m)	宽 B(m)	高 H(m)	单件重量 Weight per Piece(t)	数量 Qty	序号 No.	名称 Description	形状 Sketch	长 L(m)	宽 B(m)	高 H(m)	单件重量 Weight per Piece(t)	数量 Qty
11	下支座 Lower support		0.76	0.76	0.5	195	1	16	起升机构 卷扬部分 Hoisting mechanism drum part		0.86	0.84	1.1	630	1
12	拉杆 I Pull rod I		2.3	0.27	0.27	114	2	17	起升机构 驱动部分 Hoisting mechanism drive part		0.87	0.36	0.36	190	1
13	拉杆 II Pull rod II		2.7	0.27	0.27	138	2	18	回转机构 Slewing mechanism		0.25	0.25	0.54	130	1
14	拉杆 III Pull rod III		2.76	0.27	0.27	134	2	19	缓冲器(立柱 Buffer (Vertical column III))		0.49	0.81	0.18	33	1
15	变幅机构 Luffing mechanism (excluding rope)		0.84	0.51	0.51	165	1								