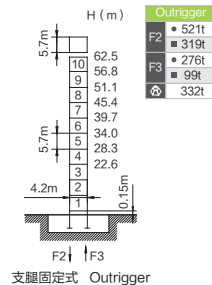
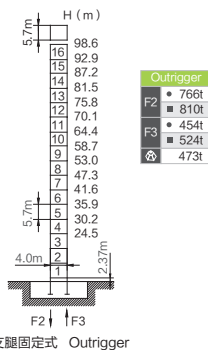
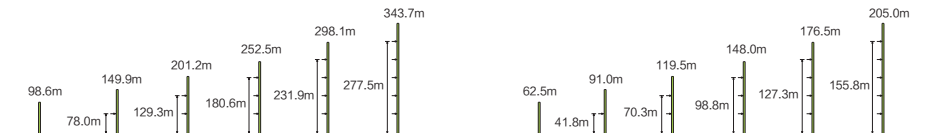


塔身高度 (m)	塔身宽度 (m)	塔身重量 (t)	PHZ11200	PHZ8500A
80m	25m	112t	10	0
75m	25m	100.8t	9	0
70m	25m	106.6t	8	2
65m	25m	98.1t	8	1
60m	25m	100.8t	9	0
55m	25m	89.6t	8	0
50m	25m	86.9t	7	1
45m	25m	78.4t	7	0

## 塔身 Masts / 反力 Reactions / T2200-80V / T2200-80Q



## 附着 Anchorages / T2200-80V / T2200-80Q









- 工作状态反力 Reactions in service
- 非工作状态反力 Reactions out of service
- ⊕ 独立高度、最大起重臂的自重 (不含平衡重、吊重)  
Weight with max free-standing, max jib  
(without counter-weight and load)

■ 起重特性 Load diagram / 双小车 Double Trolley

		Max Capacity m/t	20.0	25.0	30.0	35.0	40.0	45.0	50.0	55.0	60.0	65.0	70.0	75.0	80.0
80 (R=82.4)		5.0~47.6/40.0	40.0						37.7	33.6	30.2	27.4	24.9	22.8	21.0
		5.0~25.9/80.0	80.0	67.6	56.5	48.3	42.0	37.0	32.9	29.5	26.7	24.2	22.1	20.3	
75 (R=77.4)		5.0~48.6/40.0	40.0						38.7	34.5	31.1	28.1	25.7	23.5	
		5.0~26.5/80.0	80.0	69.4	58.0	49.6	43.1	38.0	33.8	30.3	27.4	24.9	22.8		
70 (R=72.4)		5.0~49.9/40.0	40.0						39.9	35.6	32.1	29.1	26.5		
		5.0~27.2/80.0	80.0	71.4	59.7	51.1	44.5	39.2	34.9	31.3	28.3	25.8			
65 (R=67.4)		5.0~52.6/40.0	40.0						37.9	34.2	31.0				
		5.0~28.6/80.0	80.0	75.7	63.4	54.3	47.3	41.7	37.2	33.4	30.3				
60 (R=62.4)		5.0~54.9/40.0	40.0						39.9	36.0					
		5.0~29.8/80.0	80.0	79.5	66.6	57.1	49.8	43.9	39.2	35.3					
55 (R=57.4)		5.0~55.0/40.0	40.0												
		5.0~29.9/80.0	80.0	79.7	66.8	57.2	49.9	44.0	39.3						
50 (R=52.4)		5.0~50.0/40.0	40.0												
		5.0~30.4/80.0	80.0	68.2	58.4	51.0	45.0								
45 (R=47.4)		5.0~45.0/40.0	40.0												
		5.0~30.4/80.0	80.0	68.2	58.4	51.0									

■ 传动机构 Mechanisms

配置 Configuration			b				bb				kW	
			II	III	IV	V	II	III	IV	V		
 起升 Hoisting	H160FL200-920D	m/min	20	40	67	88	10	20	34	44	160	920m <sup>①</sup> (6layers)
		t	40	20	10	3.5	80	40	20	7		
 回转 Slewing	HPW185F1.350A × 2 HPW185F2.350A × 1	r/min	0~0.4								3 × 18.5	① 超出咨询我们 Consult us if overtop
 变幅 Trolleying	BP185	m/min	0~50								18.5	
 行走 Travelling	ZA110 × 2 ZB110 × 2	m/min	0~15								4 × 11	
	380V(±10%)50Hz	234+4 × 11kW										

■ 运输单元 Packing list / 上装 Upper Parts / T2200-80V / T2200-80Q

序号 No.	名称 Description	形状 Sketch	长 L(m)	宽 B(m)	高 H(m)	单件重量 Weight per Piece(t)	数量 Qty	序号 No.	名称 Description	形状 Sketch	长 L(m)	宽 B(m)	高 H(m)	单件重量 Weight per Piece(t)	数量 Qty
1	平衡臂前臂节 (含平台、栏杆)		12.0	2.3	3.2	13.0	1	8	臂节6		5.5	2.2	2.9	3.7	1
2	平衡臂臂节II (含平台、栏杆)		11.2	2.1	3.2	11.7	1	9	臂节7		10.4	2.2	2.8	4.7	1
3	臂节1 (含平台、栏杆)		10.2	2.3	3.4	18.4	1	10	臂节8		10.3	2.2	2.7	3.5	1
4	臂节2 (含栏杆)		12.0	3.3	2.4	16.0	1	11	臂节9		10.2	2.2	2.7	2.1	1
5	臂节3		11.9	2.3	3.2	13.1	1	12	臂节10		2.6	1.7	1.5	0.7	1
6	臂节4		11.9	2.3	3.2	9.9	1	13	司机室平台		3.8	1.9	0.9	0.4	1
7	臂节5		5.5	2.2	2.9	4.1	1	14	上支座左平台		3.7	1.9	0.9	0.4	1

■ 运输单元 Packing list / 上装 Upper Parts / T2200-80V / T2200-80Q ■ 运输单元 Packing list / 下装 Bottom Parts / T2200-80V

序号 No.	名称 Description	形状 Sketch	长 L(m)	宽 B(m)	高 H(m)	单件重量 Weight per Piece(t)	数量 Qty	序号 No.	名称 Description	形状 Sketch	长 L(m)	宽 B(m)	高 H(m)	单件重量 Weight per Piece(t)	数量 Qty
15	司机室 平台支架		3.7	1.2	0.8	0.4	1	1	回转总成 (上支座结构、 回转支承、 下支座结构)		4.4	3.7	3.3	35.3	1
16	载重小车		2.4	2.5	2.7	2.7	1	2	过渡梁 I 结构		2.1	4.3	1.8	4.7	1
17	吊钩组		1.0	3.5	0.6	2.6	1	3	过渡梁 II 结构		2.3	4.3	1.8	4.5	1
18	起升机构+ 565m钢丝绳		5.3	3.0	2.7	22.8	1	4	爬升架 主弦杆 (片式结构、 捆扎)		14.3	1.1	0.9	3.0	2
19	变幅机构		2.2	1.0	1.0	2.3	1	5	引进系统		14.3	1.2	0.9	2.9	2
20	回转机构		1.1	0.6	2.4	1.2	3	9.8			1.8	3.6	5.9	1	
21	司机室		2.1	1.6	2.2	0.8	1								

■ 运输单元 Packing list / 下装 Bottom Parts / T2200-80V

序号 No.	名称 Description	形状 Sketch	长 L(m)	宽 B(m)	高 H(m)	单件重量 Weight per Piece(t)	数量 Qty
6	过渡节 挂梁		5.0	0.4	0.9	1.6	2
	主弦		6.2	0.6	1.1	2.6	4
7	标准节 基础节 主弦杆A		6.2	0.7	0.6	2.2	32
	主弦杆B		6.2	0.7	0.6	2.2	32
	水平腹杆		3.5	0.2	0.2	0.2	128
	斜腹杆		3.8	0.3	0.2	0.3	128
	支腿组件 主弦杆A		5.1	1.3	0.8	3.8	1
主弦杆B		5.1	1.3	0.8	3.8	1	
腹杆		3.7	1.1	0.4	2.1	1	
撑杆		2.3	0.5	0.6	0.2	1	

■ 运输单元 Packing list / 下装 Bottom Parts / T2200-80Q

序号 No.	名称 Description	形状 Sketch	长 L(m)	宽 B(m)	高 H(m)	单件重量 Weight per Piece(t)	数量 Qty
1	回转总成 (上支座结构、 回转支承、 下支座结构)		4.4	3.7	3.3	34.5	1
2	过渡梁 I 结构		2.4	4.6	1.6	4.2	1
3	过渡梁 II 结构		2.3	4.6	1.6	4.2	1
4	爬升架 主弦杆 (片式结构、 捆扎)		14.3	0.7	0.8	2.9	2
			14.3	0.7	0.8	2.8	2
5	引进梁		10.0	2.6	0.8	2.8	1
6	引进小车		2.7	2.7	0.5	0.7	1
7	提升架		3.3	3.3	1.1	1.3	1
8	引进 专用吊钩		2.5	0.6	1.0	0.4	1
9	过渡节 挂梁		5.3	0.4	1.3	1.9	2
	主弦		6.0	0.6	1.0	1.6	4
11	加强节+基础节 斜腹杆		1.6	0.2	0.3	0.2	80
12	加强节+基础节 直腹杆		1.8	0.4	0.2	0.1	80
13	加强节+基础节 主弦杆 I		6.0	0.5	0.5	1.2	20
	主弦杆 II						
14	支腿组件 支腿		2.4	0.6	0.6	0.7	4