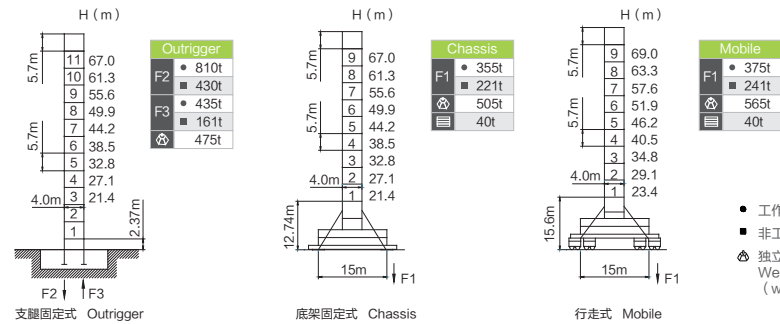
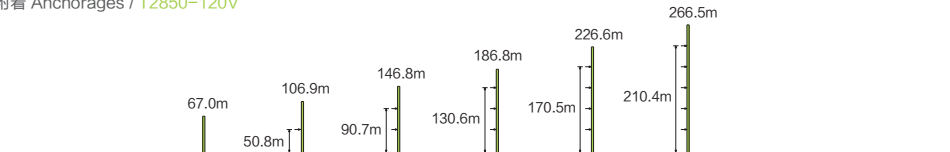


塔身高度 (m)	塔身宽度 (m)	重量 (kg)	型号
85m	31.2m	115000	PHZ11500
80m	31.2m	115000	10
70m	31.2m	103500	9
60m	31.2m	92000	8
50m	31.2m	80500	7

塔身 Masts / 反力 Reactions / T2850-120V



附着 Anchorages / T2850-120V



起重特性 Load diagram

Max Capacity m/t		15.0	20.0	25.0	30.0	35.0	40.0	45.0	50.0	55.0	60.0	65.0	70.0	75.0	80.0	85.0								
85 (R=87.5)		30.00														29.13	27.00							
		60.00														57.00	50.40	45.03	40.57	36.82	33.61	30.84	28.42	26.29
		120.00	104.93	84.16	69.57	58.77	50.45	43.85	38.48	34.02	30.27	27.06	24.29	21.87	19.74									
80 (R=82.5)		30.00																						
		60.00														56.66	50.70	45.77	41.60	38.05	34.98	32.29		
		120.00	117.84	94.81	78.64	66.66	57.44	50.11	44.15	39.21	35.05	31.50	28.42	25.74										
70 (R=72.5)		30.00																						
		60.00														56.66	50.70	45.77	41.60	38.05				
		120.00	117.84	94.81	78.64	66.66	57.44	50.11	44.15	39.21	35.05	31.50												
60 (R=62.5)		30.00																						
		60.00														58.16	52.20	47.50						
		120.00	117.84	94.81	78.64	66.66	57.44	50.11	44.15	39.21														
50 (R=52.5)		30.00																						
		60.00														56.66								
		120.00	117.84	94.81	78.64	66.66	57.44	50.11																

传动机构 Mechanisms

配置 Configuration		II				III				IV				V				kW	
		II	III	IV	V	II	III	IV	V	II	III	IV	V	II	III	IV	V		
 起升 Hoisting	H132FL150-1230D	m/min	20	40	68	100	10	20	34	50	5	10	17	25	132	1230m(7 layers)			
		t	30	15	7.5	2	60	30	15	4	120	60	30	8					
 回转 Slewing	HPW185F1.350A HPW185F2.350A	r/min	0~0.55												4 × 18.5 (85m, 80m Jib) 3 × 18.5 (others)	▲超出咨询我们			
 变幅 Trolleying	T185FC85	m/min	0~10				0~20				0~40				18.5	Consult us if overtop			
		t	0~120				0~60				0~30								
	380V(±10%)50Hz	总功率 Total power requirement : 224.5 kW																	

■ 运输单元 Packing list / T2850-120V

序号 No.	名称 Description	形状 Sketch	长 L(m)	宽 B(m)	高 H(m)	单件重量 Weight per Piece(t)	数量 Qty	序号 No.	名称 Description	形状 Sketch	长 L(m)	宽 B(m)	高 H(m)	单件重量 Weight per Piece(t)	数量 Qty
1	平衡后臂节 The back section of counter-jib		12.2	2.5	3.23	15.57	1	8	臂节6 Jib VI		10.44	2.60	3.15	7.49	1
2	平衡前臂节 +变幅机构 +辅助起升机构 The front section of counter-jib + Trolley Mechanism + Assistant Hoisting Mechanism		12.5	2.62	3.22	23.29	1	9	臂节7 Jib VII		10.36	2.60	3.09	5.46	1
3	臂节1 Jib I		11.60	2.66	3.93	26.80	1	10	臂节8 Jib VIII		10.24	2.60	3.02	3.44	1
4	臂节2 Jib II		12.58	2.60	3.70	21.61	1	11	臂节9 Jib IX		5.17	2.60	2.95	1.29	1
5	臂节3 Jib III		12.50	2.60	3.67	18.90	1	12	臂节10 Jib X		1.98	3.02	1.70	0.98	1
6	臂节4 Jib IV		12.54	2.60	3.65	13.65	1	13	上支座结构 Upper support		3.40	4.30	1.39	13.10	1
7	臂节5 Jib V		12.54	2.60	3.18	11.72	1	14	下支座 Below support		4.18	4.04	1.79	18.16	1

■ 运输单元 Packing list / T2850-120V

序号 No.	名称 Description	形状 Sketch	长 L(m)	宽 B(m)	高 H(m)	单件重量 Weight per Piece(t)	数量 Qty	序号 No.	名称 Description	形状 Sketch	长 L(m)	宽 B(m)	高 H(m)	单件重量 Weight per Piece(t)	数量 Qty
15	爬升架 主弦杆 (片式结构、 插扎) Climbing frame (Leaf-type, packed)		14.31	1.092	0.82	2.95	1	16	吊钩组 Hook		1.01	0.53	2.64	1.67	1
			14.31	1.12	0.82	2.82	1				0.75	0.38	1.44	0.75	1
			14.31	1.092	0.82	2.95	1				1.01	0.53	1.75	0.88	1
			14.31	1.12	0.82	2.82	1				2.88	0.37	0.79	0.98	1
			14.31	1.12	0.82	2.82	1				1.07	0.81	2.10	2.00	1

■ 运输单元 Packing list / T2850-120V

序号 No.	名称 Description	形状 Sketch	长 L(m)	宽 B(m)	高 H(m)	单件重量 Weight per Piece(t)	数量 Qty	序号 No.	名称 Description	形状 Sketch	长 L(m)	宽 B(m)	高 H(m)	单件重量 Weight per Piece(t)	数量 Qty
17	载重小车 Trolley		2.02	3.05	2.35	2.69	1	21	引进 专用吊钩 Inlet hook		2.50	0.55	1.00	0.40	1
						2.60	1		22	起升机构 +钢丝绳 Hoisting Mechanism		5.29	3.33	2.62	27.12
18	引进梁 Inlet beam		8.78	2.45	0.48	2.67	1	23		回转机构 Slewing Mechanism		1.09	0.75	2.40	1.20
									1.09			0.75	2.33	1.20	1
19	引进小车 Inlet trolley		2.70	2.70	0.42	0.65	1	24	过渡节 Transition section		4.94	0.38	0.91	1.60	2
20	提升架 Lifting frame		3.28	3.28	1.05	1.25	1				6.17	0.55	1.03	2.55	4

■ 运输单元 Packing list / T2850-120V

序号 No.	名称 Description	形状 Sketch	长 L(m)	宽 B(m)	高 H(m)	单件重量 Weight per Piece(t)	数量 Qty	序号 No.	名称 Description	形状 Sketch	长 L(m)	宽 B(m)	高 H(m)	单件重量 Weight per Piece(t)	数量 Qty
25	支腿组件 Antor		5.04	1.27	0.78	3.77	1	26	标准节 基础节 Tower section		6.17	0.67	0.56	2.20	22
			5.04	1.27	0.78	3.77	1				6.17	0.67	0.56	2.20	22
			3.69	1.03	0.40	2.05	1				3.26	0.16	0.18	0.14	88
			2.28	0.51	0.54	0.18	1				3.76	0.26	0.20	0.27	88
			2.28	0.51	0.54	0.18	1		27	扒杆 Hanger Rod		3.52	0.54	4.10	1.03