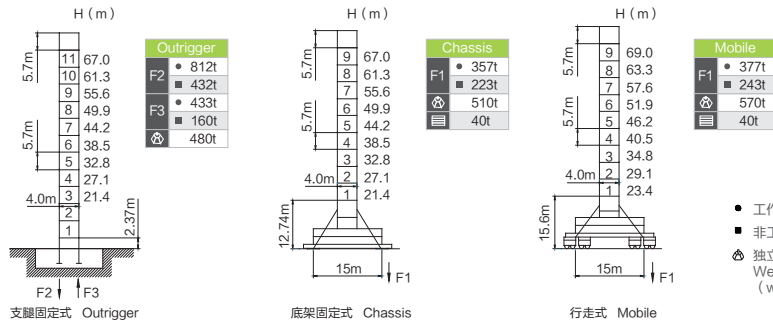


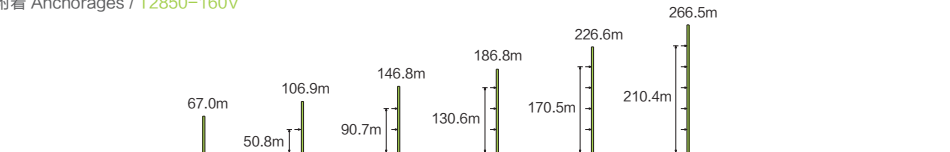
塔身高度 (m)	塔身长度 (m)	重量 (kg)	PHZ11500
85m	31.2m	115000	10
80m	31.2m	115000	10
70m	31.2m	103500	9
60m	31.2m	92000	8
50m	31.2m	80500	7

塔身 Masts / 反力 Reactions / T2850-160V



- 工作状态反力 Reactions in service
- 非工作状态反力 Reactions out of service
- ☼ 独立高度、最大起重臂的自重 (不含平衡重、吊重)
Weight with max free-standing, max jib (without counter-weight and load)

附着 Anchorages / T2850-160V



起重特性 Load diagram

Max Capacity m/t	15.0	20.0	25.0	30.0	35.0	40.0	45.0	50.0	55.0	60.0	65.0	70.0	75.0	80.0	85.0		
																Max Capacity m/t	
85 (R=87.5)	5.0~61.90/40	40.00										37.72	34.45	31.63	29.17	27.00	
	5.0~33.9/80	80.00					77.05	66.05	57.57	50.85	45.37	40.84	37.01	33.75	30.93	28.46	26.29
	5.0~17.80/160	160.00	138.76	106.19	85.03	70.18	59.18	50.70	43.97	38.50	33.96	30.14	26.88	24.05	21.59	19.42	
80 (R=82.5)	5.0~68.30/40	40.00										38.84	35.72	33.00			
	5.0~37.3/80	80.00					73.86	64.49	57.05	50.99	45.98	41.75	38.14	35.02	32.09		
	5.0~19.50/160	160.00	154.98	118.97	95.57	79.15	66.96	57.62	50.17	44.12	39.11	34.88	31.27	28.17	25.42		
70 (R=72.5)	5.0~68.30/40	40.00										38.84					
	5.0~37.3/80	80.00					73.86	64.49	57.05	50.99	45.98	41.75	38.14				
	5.0~19.50/160	160.00	154.98	118.97	95.57	79.15	66.96	57.62	50.17	44.12	39.11	34.88	31.27				
60 (R=62.5)	5.0~60/40	40.00															
	5.0~38.3/80	80.00					75.38	66.01	58.58	52.50	47.50						
	5.0~19.50/160	160.00	154.98	118.97	95.57	79.15	66.96	57.62	50.17	44.12	39.11						
50 (R=52.5)	5.0~50/40	40.00															
	5.0~38.3/80	80.00					75.38	66.01	58.58								
	5.0~19.50/160	160.00	154.98	118.97	95.57	79.15	66.96	57.62	50.17								

传动机构 Mechanisms

配置 Configuration	m/min	II				III				IV				V				kW	1300m
		II	III	IV	V	II	III	IV	V	II	III	IV	V	II	III	IV	V		
起升 Hoisting	H160FL200-1300D	20	40	67	100	10	20	34	50	5	10	17	25	160	80	40	14	160 kW (25Hz)	1300m
回转 Slewing	HPW185F1.350A HPW185F2.350A	0~0.4												4 × 18.5 (85m, 80m Jib) 3 × 18.5 (others)	▲超出咨询我们				
变幅 Trolleying	T185FC85	0~10				0~20				0~40				18.5	Consult us if overtop				
	380V(±10%)50Hz	总功率 Total power requirement : 252.5 kW																	

■ 运输单元 Packing list / T2850-160V

序号 No.	名称 Description	形状 Sketch	长 L(m)	宽 B(m)	高 H(m)	单件重量 Weight per Piece(t)	数量 Qty	序号 No.	名称 Description	形状 Sketch	长 L(m)	宽 B(m)	高 H(m)	单件重量 Weight per Piece(t)	数量 Qty
1	平衡臂后臂节 The back section of counter-jib		12.2	2.5	3.23	15.57	1	8	臂节6 Jib VI		10.44	2.60	3.15	7.49	1
2	平衡臂前臂节 +变幅机构 +辅助起升机构 The front section of counter-jib + Trolley Mechanism + Assistant Hoisting Mechanism		12.5	2.62	3.22	23.29	1	9	臂节7 Jib VII		10.36	2.60	3.09	5.46	1
3	臂节1 Jib I		11.60	2.66	3.93	26.80	1	10	臂节8 Jib VIII		10.24	2.60	3.02	3.44	1
4	臂节2 Jib II		12.58	2.60	3.70	21.61	1	11	臂节9 Jib IX		5.17	2.60	2.95	1.29	1
5	臂节3 Jib III		12.50	2.60	3.67	18.90	1	12	臂节10 Jib X		1.98	3.02	1.70	0.98	1
6	臂节4 Jib IV		12.54	2.60	3.65	13.65	1	13	上支座结构 Upper support		3.40	4.30	1.39	13.60	1
7	臂节5 Jib V		12.54	2.60	3.18	11.72	1	14	下支座 Below support		4.18	4.04	1.79	18.60	1

■ 运输单元 Packing list / T2850-160V

序号 No.	名称 Description	形状 Sketch	长 L(m)	宽 B(m)	高 H(m)	单件重量 Weight per Piece(t)	数量 Qty	序号 No.	名称 Description	形状 Sketch	长 L(m)	宽 B(m)	高 H(m)	单件重量 Weight per Piece(t)	数量 Qty
15	爬升架 主弦杆 (片式结构、 插扎) Climbing frame (Leaf-type, packed)		14.31	1.09	0.82	2.95	1	16	吊钩组 Hook		1.01	0.53	2.64	1.67	1
			14.31	1.12	0.82	2.82	1				0.75	0.38	1.44	0.75	1
			14.31	1.09	0.82	2.95	1				1.01	0.53	1.75	0.88	1
			14.31	1.09	0.82	2.95	1				2.88	0.37	0.79	0.98	1
			14.31	1.12	0.82	2.82	1				1.07	0.81	2.10	2.00	1

■ 运输单元 Packing list / T2850-160V

序号 No.	名称 Description	形状 Sketch	长 L(m)	宽 B(m)	高 H(m)	单件重量 Weight per Piece(t)	数量 Qty
17	载重小车 Trolley		2.02	3.05	2.35	2.69	1
						2.60	1
18	引进梁 Inlet beam		8.78	2.45	0.48	2.67	1
19	引进小车 Inlet trolley		2.70	2.70	0.42	0.65	1
20	提升架 Lifting frame		3.28	3.28	1.05	1.25	1
21	引进 专用吊钩 Inlet hook		2.50	0.55	1.00	0.40	1
22	起升机构 +钢丝绳 Hoisting Mechanism		5.29	3.33	2.62	27.12	1
23	回转机构 Slewing Mechanism		1.09	0.75	2.40	1.20	3
			1.09	0.75	2.33	1.20	1
24	过渡节 Transition section		4.94	0.38	0.91	1.60	2
			6.17	0.55	1.03	2.55	4

■ 运输单元 Packing list / T2850-160V

序号 No.	名称 Description	形状 Sketch	长 L(m)	宽 B(m)	高 H(m)	单件重量 Weight per Piece(t)	数量 Qty
25	支腿组件 Antor		5.04	1.27	0.78	3.77	1
			5.04	1.27	0.78	3.77	1
			3.69	1.03	0.40	2.05	1
			2.28	0.51	0.54	0.18	1
			2.28	0.51	0.54	0.18	1
26	标准节 基础节 Tower section		6.17	0.67	0.56	2.20	22
			6.17	0.67	0.56	2.20	22
			3.26	0.16	0.18	0.14	88
			3.76	0.26	0.20	0.27	88
27	扒杆 Hanger Rod		3.52	0.54	4.10	1.03	1