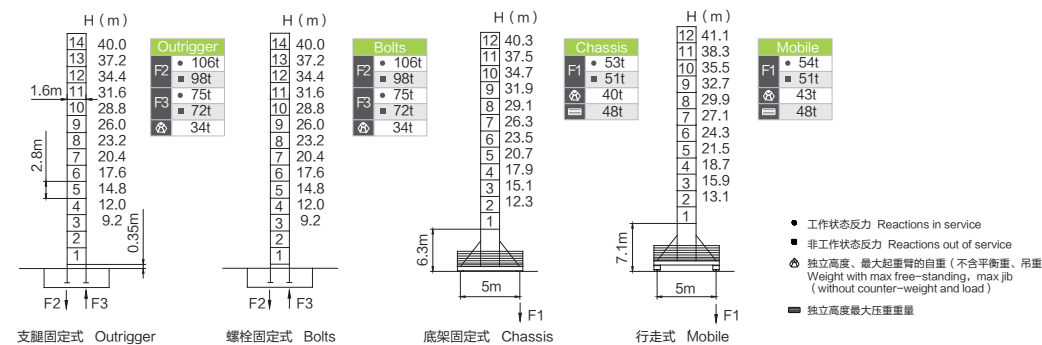
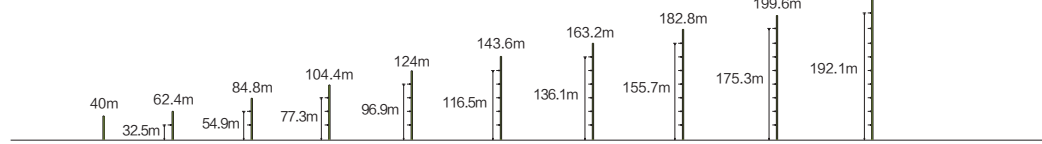


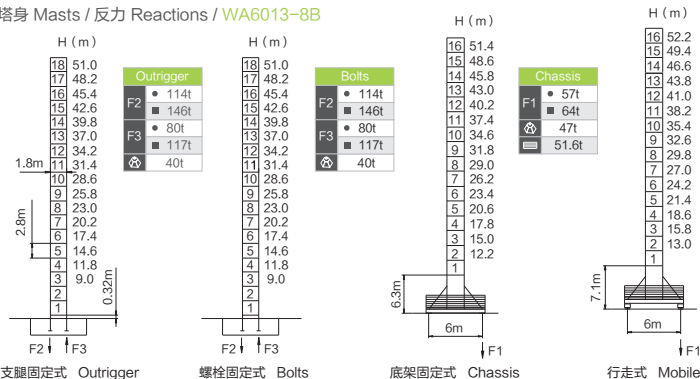
■ 塔身 Masts / 反力 Reactions / WA6013-8A



■ 附着 Anchorages / WA6013-8A

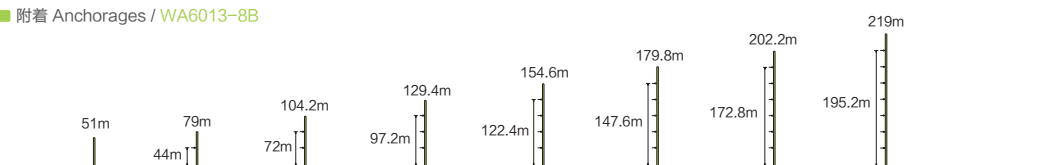


塔身 Masts / 反力 Reactions / WA6013-8B

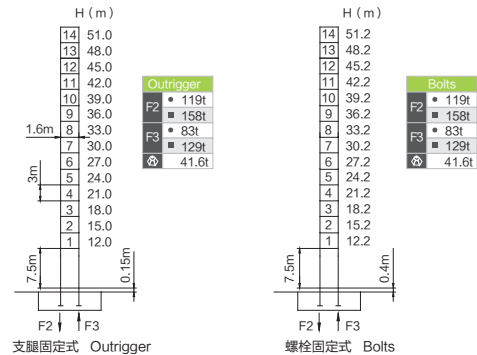


- 工作状态反力 Reactions in service
- 非工作状态反力 Reactions out of service
- ⊗ 独立高度、最大起重臂的自重 (不含平衡重、吊重)
Weight with max free-standing, max jib (without counter-weight and load)
- 独立高度最大压重重量

附着 Anchorages / WA6013-8B

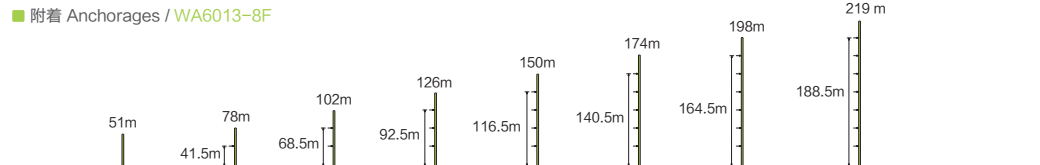


塔身 Masts / 反力 Reactions / WA6013-8F



- 工作状态反力 Reactions in service
- 非工作状态反力 Reactions out of service
- ⊗ 独立高度、最大起重臂的自重 (不含平衡重、吊重)
Weight with max free-standing, max jib (without counter-weight and load)
- 独立高度最大压重重量

附着 Anchorages / WA6013-8F



起重特性 Load Diagrams

吊钩 钩型	Max Capacity m/t	半径 (m)																	
		20.0	22.5	25.0	27.5	30.0	32.5	35.0	37.5	40.0	42.5	45.0	47.5	50.0	52.5	55.0	57.5	60.0	
60 (R=61.6)	单钩	4.00			3.64	3.27	2.97	2.70	2.48	2.28	2.11	1.95	1.81	1.69	1.58	1.48	1.38	1.30	
	双钩	2.5~13.9/8.0t	5.24	4.56	4.02	3.58	3.22	2.91	2.65	2.42	2.23	2.05	1.90	1.76	1.64	1.52	1.42	1.33	1.25
55 (R=56.6)	单钩	4.00			3.69	3.35	3.06	2.81	2.59	2.40	2.23	2.07	1.94	1.81	1.70				
	双钩	2.5~15.3/8.0t	5.87	5.12	4.52	4.04	3.63	3.29	3.00	2.75	2.53	2.34	2.17	2.02	1.88	1.76	1.65		
50 (R=51.6)	单钩	4.00			3.79	3.45	3.15	2.89	2.67	2.47	2.30	2.14	2.00						
	双钩	2.5~15.6/8.0t	6.04	5.26	4.65	4.15	3.74	3.39	3.10	2.84	2.61	2.42	2.24	2.09	1.95				
45 (R=46.6)	单钩	4.00			3.80	3.45	3.15	2.90	2.67	2.48	2.30								
	双钩	2.5~15.7/8.0t	6.04	5.27	4.66	4.16	3.75	3.40	3.10	2.84	2.62	2.42	2.25						
40 (R=41.6)	单钩	4.00			3.84	3.49	3.19	2.93	2.70										
	双钩	2.5~15.8/8.0t	6.10	5.32	4.70	4.20	3.78	3.43	3.13	2.87	2.65								
35 (R=36.6)	单钩	4.00			3.85	3.50	3.20												
	双钩	2.5~15.8/8.0t	6.13	5.34	4.72	4.22	3.80	3.45	3.15										
30 (R=31.6)	单钩	4.00			3.90														
	双钩	2.5~16.0/8.0t	6.20	5.41	4.78	4.27	3.85												

传动机构 Mechanisms

配置 Configuration		m/min	100		40		50		20		kW	
			t	1	4	2	8	30				
 起升 Hoisting	H30FC20-440(A)										30	440m(6 layers)
 回转 Slewing	S40CA-100LA10/12A S40CN-100LA10/12A	r/min	0~0.8				4.0 kW × 2					
 变幅 Trolleying	T40FC65-b	m/min	0~100				4.0		▲超出咨询我们			
 行走 Travelling	ZA52-D B52-D	m/min	0~25				5.2 kW × 2		Consult us if overtop			
	380V(±10%)50Hz	42+5.2 × 2 (kW)										

■ 运输单元 Packing list / 上装 Upper Parts / WA6013-8A / WA6013-8B / WA6013-8F

序号 No.	名称 Description	形状 Sketch	长 L(m)	宽 B(m)	高 H(m)	单件重量 Weight per Piece(t)	数量 Qty	序号 No.	名称 Description	形状 Sketch	长 L(m)	宽 B(m)	高 H(m)	单件重量 Weight per Piece(t)	数量 Qty
1	平衡臂 Counter-jib		11.83	1.15	0.60	2.85	1	9	臂尖节 Jib end		0.87	0.98	1.76	0.10	1
2	臂节 I Jib I		10.24	0.98	2.47	1.92	1	10	塔头 Tower Head		1.71	1.60	2.04	0.88	1
3	臂节 II Jib II		10.20	0.98	2.33	1.39	1	11	载重小车 Trolley		2.03	1.67	0.90	0.28	1
4	臂节 III Jib III		10.18	0.98	2.23	1.02	1	12	吊钩 Hook		0.93	0.36	1.54	0.29	1
5	臂节 IV Jib IV		5.18	0.98	1.62	0.50	1	13	司机室 Cabin		2.08	1.30	2.16	0.48	1
6	臂节 VI Jib VI		5.16	0.98	1.57	0.27	1	14	起升机构 (不含钢丝绳) Hoisting Mechanism (exclusive ropes)		1.50	1.71	0.88	1.45	1
7	臂节 V Jib V		10.16	0.98	1.60	0.76	1	15	变幅机构 Trolleying Mechanism		1.08	0.73	0.57	0.37	1
8	臂节 VII Jib VII		10.15	0.98	1.57	0.50	1								

■ 运输单元 Packing list / 下装 Bottom Parts / WA6013-8A

序号 No.	名称 Description	形状 Sketch	长 L(m)	宽 B(m)	高 H(m)	单件重量 Weight per Piece(t)	数量 Qty	序号 No.	名称 Description	形状 Sketch	长 L(m)	宽 B(m)	高 H(m)	单件重量 Weight per Piece(t)	数量 Qty
1	回转总成 Slewing assembly		1.74	2.03	1.96	3.20	1	4	标准节EQ7C Sheet Section EQ		1.79	1.74	2.80	0.89	13
2	过渡节 Transition section		2.08	2.14	2.00	0.88	1	5	支腿固定 基础节EQ8B Base Tower Section For Outrigger		1.79	1.74	2.80	0.88	1
3	爬升架 Climbing equipment		5.94	2.08	2.38	2.64	1	6	螺栓固定 基础节EQ9B Base Tower Section For Bolts		1.90	1.90	2.80	1.02	1

■ 运输单元 Packing list / 下装 Bottom Parts / WA6013-8B

序号 No.	名称 Description	形状 Sketch	长 L(m)	宽 B(m)	高 H(m)	单件重量 Weight per Piece(t)	数量 Qty	序号 No.	名称 Description	形状 Sketch	长 L(m)	宽 B(m)	高 H(m)	单件重量 Weight per Piece(t)	数量 Qty
1	回转总成 Slewing assembly		1.99	2.03	1.79	3.42	1	4	标准节A1C Sheet Section A1C		1.96	1.96	2.80	0.98	15
2	过渡节 Transition section		2.32	2.35	2.00	1.00	1	5	加强节BQ1A Sheet Section BQ1A		1.96	1.96	2.80	0.98	2
3	爬升架 Climbing equipment		5.94	2.32	2.55	3.11	1	6	支腿固定 基础节BQ2A Base Tower Section For Outrigger		1.96	1.96	2.80	1.05	1
			2.12	2.10	2.83	1.17	1	7	螺栓固定 基础节BQ3A Base Tower Section For Bolts		2.12	2.10	2.83	1.17	1

■ 运输单元 Packing list / 下装 Bottom Parts / WA6013-8F

序号 No.	名称 Description	形状 Sketch	长 L(m)	宽 B(m)	高 H(m)	单件重量 Weight per Piece(t)	数量 Qty	序号 No.	名称 Description	形状 Sketch	长 L(m)	宽 B(m)	高 H(m)	单件重量 Weight per Piece(t)	数量 Qty
1	回转总成 Slewing assembly		1.65	2.03	2.00	3.46	1	4	标准节 (4片) Sheet Section (4 Pieces)		3.30	1.62	0.50	1.25	11
2	过渡节 Transition section		2.62	2.12	2.12	1.25	1	5	加强节 (4片) Sheet Section (4 Pieces)		3.30	1.62	0.50	1.30	3
3	爬升架 Climbing equipment		6.05	2.35	2.25	3.14	1	6	基础节 Base Tower Section		7.70	2.10	2.00	3.10	1