



40X-5RZ

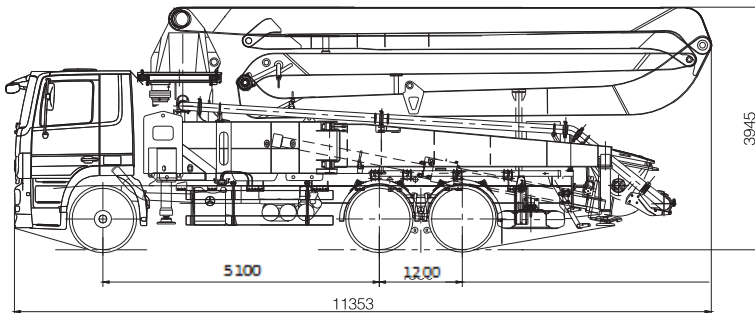
BOMBA LANÇA SOBRE CAMINHÃO

Mastro de distribuição	B5RZ 40
Unidade de Bombeamento	PU1607
Acionamento	Caixa de câmbio (PTO)
Chassi	4 eixos

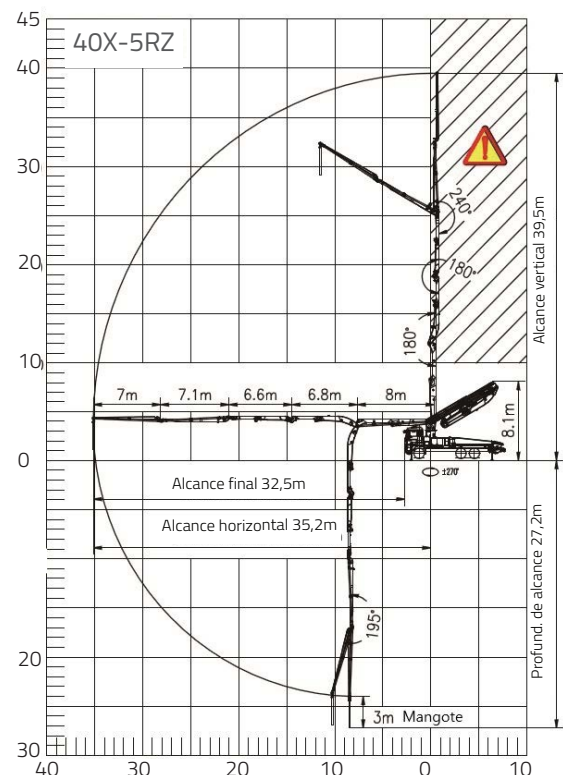
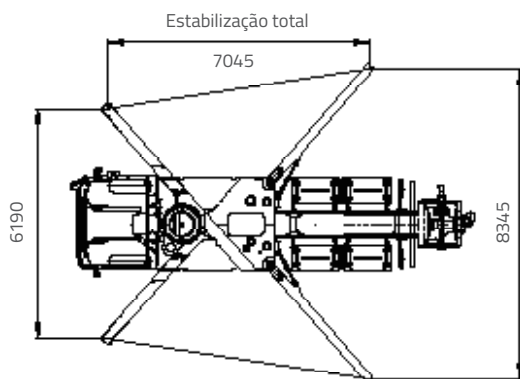


Imagem meramente ilustrativa

Dimensões, diagrama de dados de alcance, estabilização



As dimensões variam conforme a montagem do caminhão

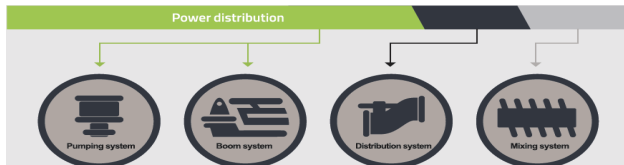




40X-5RZ

Principais Características

- Tecnologia de amortecimento inteligente do mastro/braços: O controle suave dos braços durante o acionamento, rotação e parada reduz o impacto vibracional, conferindo maior estabilidade, segurança e confiabilidade.
- Tecnologia de controle de bombeamento precisa (APC): Grande avanço na precisão e adaptabilidade do bombeamento, melhorando a eficiência da bomba.
- Tecnologia de bombeamento de material adaptati-va: Melhora o sistema de controle de bombeamento para concreto em condições ruins, com segregação e grande viscosidade, reduzindo as possibilidades de bloqueio em mais de 50%.
- Bomba dupla e sistema hidráulico de duplo circuito: Menos impacto hidráulico, maior eficiência, menor índice de falha.
- Diagnóstico de problemas em três estágios: é adotada auto-avaliação de inicialização, auto-verificação do processo e detecção de desligamento para realizar a análise geral das condições de trabalho do equipamento.
- Peças de desgaste com vida útil longa: Reduz o custo de manutenção de forma notável. Tecnologia de desenvolvimento que melhora continuamente a vida útil das peças de desgaste usando novos materiais e um processo e design novos.
- Economia de Energia.



Tecnologia de potência variável auto-ajustável economiza 10% em combustível

Destaques do Produto

- Design compacto, bomba de 40 m montada em caminhão de 4 eixos, de acordo com a legislação de trânsito do país.
- Unidade de bombeamento eficiente, ideal para uso por muito tempo.
- Lança de distribuição ágil com 5 braços e com altura de desdobramento mínimo de 8.10 metros, o que oferece um alcance de funcionamento amplo e prático.
- Controles de rádio proporcionais com movimento de lança de duas velocidades, leitor de frequência automático que possibilita uma operação muito mais estável.
- Tubos de concreto de espessura dupla com tratamento superficial especial que garante uma maior vida útil.
- Mastro de distribuição com alta tecnologia no desenvolvimento de acordo com normas que garantem 400,000 m³ sem trincas.
- Sistema de lubrificação automático centralizado para a unidade de bombeamento e seus itens principais, reduzindo o desgaste e aumentando a vida útil dos componentes.
- Placa de desgaste (chapa óculos) de carboneto duro para mínimo 30.000 m³ e anel de corte para unidade de bombeamento em PU.
- Proteção da tremonha de fibra de vidro.
- Manuais de Operação e Manutenção.
- Manual de peças de reposição e serviço.
- Baixo custo de manutenção.

Zoomlion Heavy Industry Science & Technology Co.,Ltd.

677, Lugu Road, Zoomlion Industrial Park, Changsha, Hunan, China, 410205

BOMBA LANÇA SOBRE CAMINHÃO

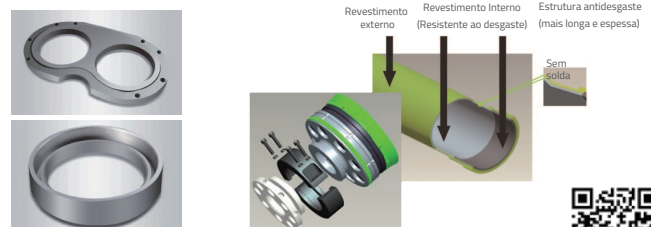
Mastro de distribuição	B5RZ 40
Unidade de Bombeamento	PU1607
Acionamento	Caixa de câmbio (PTO)
Chassi	4 eixos

Dados Técnicos do Mastro de Distribuição

Modelo		40X-5RZ	
Diâmetro da tubulação		mm	125
Alcance máximo vertical		m	39,5
Distância máxima horizontal (a partir do centro do eixo de rotação)		m	35,2
Altura mínima de abertura		m	8,1
Número de seções		5	
1ª seção	Comprimento	mm	8000
	Ângulo de abertura	90°	
2ª seção	Comprimento	mm	6820
	Ângulo de abertura	180°	
3ª seção	Comprimento	mm	6550
	Ângulo de abertura	180°	
4ª seção	Comprimento	mm	7130
	Ângulo de abertura	240°	
5ª seção	Comprimento	mm	7000
	Ângulo de abertura	195°	
Ângulo de rotação		±270°	
Comprimento do mangote final		m	3

Dados Técnicos da Bateria de Bombeio

Modelo	PU1607	
Rendimento máximo teórico	m ³ /h	160
Pressão máxima no concreto	bar	70
Cilindro de bombeamento (diâm. x curso)	mm	230 x 2100
Números de ciclos máximo	min ⁻¹	22
Capacidade da caçamba/tremonha	L	600
Circuito hidráulico	Aberto	



Peças de desgaste possuem vida útil prolongada.

