

# ZOOMLION TRUCK CRANE ZTC1000A763



**ZOOMLION**

**4.0**  
PRODUCTS

# CONTENTS

CARACTERÍSTICAS DO PRODUTO .....	2
DIMENSÕES .....	2
MODO DE TRABALHO DA LANÇA PRINCIPAL .....	2-4
TABELAS DE ALTURA DE ELEVAÇÃO .....	5
PRINCIPAIS PARÂMETROS TÉCNICOS .....	6

# CARACTERÍSTICAS DO PRODUTO

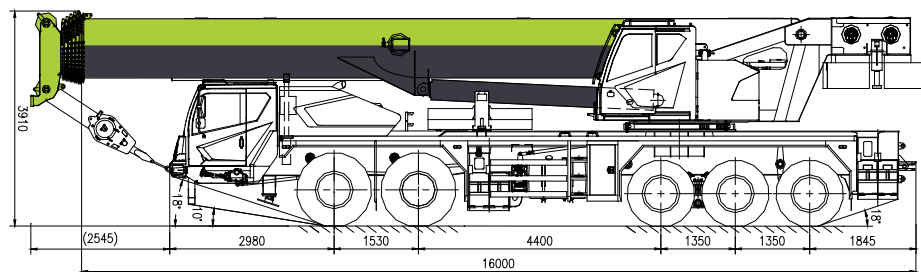
O ZTC1000A763 é uma nova geração de produtos de alto desempenho desenvolvidos independentemente por nossa empresa para atender a demanda do mercado, integrando anos de experiência e tecnologia avançada. A altura de elevação do guindaste, o comprimento da lança principal, a velocidade de trabalho, a capacidade de elevação e outros parâmetros de desempenho estão no atual nível de liderança internacional.

O produto é um caminhão-guindaste de controle proporcional eletro-hidráulico de giro total, tipo lança telescópica, usando o próprio chassi especial de cinco eixos de acionamento completo da empresa, amplo campo de visão, decoração luxuosa e confortável, acionamento 10 × 6, direção hidráulica, leve e flexível.

O guindaste está equipado com uma variedade de dispositivos de segurança, como limitador de torque e sistema de iluminação completo, que pode garantir uma operação segura e confiável e facilitar a operação noturna.

O produto é inovador em forma, integrando beleza de forma, linha e cor.

# DIMENSÕES



# MODO DE TRABALHO DA LANÇA PRINCIPAL

Unidade: t

Estabilizadores completamente estendidos 8 m, com contrapeso de 40 t, operações laterais e traseiras													
Raio de trabalho (m)	Comprimento da lança (m)												
	13.7*	18.3	18.3	18.3	18.3	18.3*	22.9	22.9	22.9	22.9	22.9	22.9*	
3.0	100.0	40.5	65.0	85.0	85.0	85.0							
3.5	92.0	38.5	60.0	82.0	82.0	82.0	28.0	42.0	60.0	73.0	76.0	76.0	
4.0	85.0	36.0	56.0	77.0	79.0	79.0	26.0	39.0	56.0	68.0	73.0	73.0	
4.5	80.0	34.5	52.0	72.0	77.0	77.0	24.5	37.0	52.0	63.0	70.0	70.0	
5.0	74.0	33.0	49.0	67.0	71.0	71.0	23.0	34.5	49.0	60.0	68.0	68.0	
6.0	66.0	31.0	43.0	58.0	63.0	63.0	21.0	31.0	43.0	56.0	63.0	63.0	
7.0	56.0	27.5	38.0	53.0	54.0	54.0	19.0	28.0	39.0	47.5	54.0	54.0	
8.0	48.0	25.5	35.0	46.0	47.0	47.0	17.0	25.0	35.0	43.0	48.0	48.0	
9.0	42.0	23.5	32.0	40.5	41.5	42.0	16.0	23.0	32.0	39.5	42.0	42.0	
10.0	36.5	22.0	29.0	36.0	37.0	37.5	15.0	21.0	29.5	36.0	38.0	38.0	
11.0		21.0	27.0	34.5	36.0	35.5	13.8	19.5	27.5	33.5	34.0	33.5	
12.0		20.0	25.0	29.0	30.0	29.5	13.0	18.5	25.5	31.0	31.5	30.5	
14.0		18.0	22.0	24.5	25.5	25.0	11.5	16.0	22.5	27.0	27.5	26.5	
16.0							10.3	14.5	20.0	24.0	23.5	22.5	
18.0							9.3	13.0	18.0	20.5	19.7	18.4	
Passagem de cabo	12			12						12			
Gancho							Gancho de ancoragem 60t						
Telescoping mode	I	1	1	1	1	1	1	1	1	1	1	1	2
	II	1	1	1	1	1	2	1	1	1	1	2	2
	III	1	1	1	1	2	1	1	1	1	2	2	1
	IV	1	1	1	2	1	1	1	2	2	1	1	1
	V	1	1	2	1	1	1	2	2	2	1	1	1
	VI	1	2	1	1	1	1	3	2	1	1	1	1

## TABELA DE CAPACIDADE NOMINAL DE ELEVAÇÃO

O guindaste tem uma variedade de tabelas de capacidade de elevação nominal para diferentes condições de uso, o operador deve selecionar a tabela de capacidade de elevação nominal correspondente para determinar a capacidade de elevação nominal de acordo com as condições reais de operação.

- a Quando a capacidade nominal de elevação for ≤60t, use um gancho de 60t.
- b Quando 60t capacidade nominal de elevação ≤70t, use gancho de 70t.
- c Quando a capacidade nominal de elevação for 70t 80t, use um gancho de 80t com multiplicador de trabalho de 13 e precise instalar um dispositivo especial.
- d Quando a capacidade de elevação nominal 80t, use gancho de 90t, o multiplicador pernas de cabo para trabalho são 13 e precisa instalar um dispositivo especial.

# MODO DE TRABALHO DA LANÇA PRINCIPAL

Unidade: t

Estabilizadores completamente estendidos 8 m, com contrapeso de 40 t, operações laterais e traseiras												
Raio de trabalho (m)	Comprimento da lança (m)											
	27.5	27.5	27.5	27.5	27.5	27.5*	32.1	32.1	32.1	32.1	32.1	32.1*
3.0												
3.5												
4.0												
4.5	22.5	22.5	40.5	56.0	67.0	67.0						
5.0	21.5	21.5	38.5	52.0	64.0	64.0						
6.0	19.0	19.0	34.5	46.5	58.0	58.0	16.5	21.0	23.5	37.5	52.0	53.0
7.0	17.4	17.4	31.5	42.0	52.0	52.0	15.0	19.0	21.0	34.0	48.0	50.0
8.0	15.8	15.8	28.8	38.0	46.0	46.0	13.7	17.5	19.0	31.5	43.5	46.0
9.0	14.5	14.5	26.5	34.5	41.0	41.0	12.6	16.2	17.6	29.5	40.5	42.0
10.0	13.4	13.4	24.5	31.8	37.0	36.5	11.6	15.0	16.2	27.5	37.0	37.5
11.0	12.4	12.4	23.0	29.4	32.5	32.0	10.7	14.0	15.0	25.5	33.5	34.0
12.0	11.5	11.5	21.5	27.4	30.5	30.5	10.0	13.0	14.0	24.0	30.5	31.0
14.0	10.3	10.1	19.0	23.8	27.0	25.5	8.8	11.6	12.2	21.5	25.5	26.5
16.0	9.2	9.0	17.0	21.1	24.7	23.2	7.8	10.3	10.8	19.0	23.0	23.5
18.0	8.3	8.1	15.4	18.9	20.5	19.1	7.0	9.4	9.6	17.0	21.0	19.8
20.0	7.5	7.4	14.0	17.2	17.2	15.8	6.3	8.5	8.7	15.5	18.0	16.5
22.0	6.8	6.7	13.0	15.6	14.6	13.2	5.7	7.8	7.9	14.0	15.4	14.0
24.0							5.2	7.1	7.2	13.0	13.3	11.9
26.0							4.8	6.5	6.6	12.0	11.5	10.1
Passagem de cabo	11						9					
Gancho	Gancho de ancoragem 60t											
Telescoping mode	I	1	1	1	1	1	2	1	1	1	1	2
	II	1	1	1	1	2	2	1	1	1	1	2
	III	1	1	1	2	2	2	1	1	1	2	2
	IV	1	1	2	2	2	1	1	2	3	2	2
	V	2	3	2	2	1	1	3	3	2	2	2
	VI	3	2	2	1	1	1	3	2	2	2	1

Unidade: t

Estabilizadores completamente estendidos 8 m, com contrapeso de 40 t, operações laterais e traseiras												
Working Radius (m)	Comprimento da lança (m)											
	36.7	36.7	36.7	36.7	36.7	36.7*	41.3	41.3	41.3	41.3	41.3	41.3*
3.0												
3.5												
4.0												
4.5												
5.0												
5.5												
6.0												
7.0	16.0	19.0	23.0	23.5	37.5	48.0						
8.0	15.0	17.1	21.0	21.5	35.0	46.0	15.0	18.0	19.5	23.5	30.0	37.0
9.0	13.8	15.6	19.5	19.5	32.5	42.0	14.0	16.8	18.0	22.0	27.8	34.8
10.0	12.8	14.4	18.0	18.0	30.5	39.0	12.8	15.4	16.5	20.3	25.7	32.5
11.0	11.9	13.3	16.6	16.6	28.7	36.0	11.8	14.3	15.4	18.9	23.8	30.5
12.0	11.2	12.3	15.5	15.5	27.2	33.0	11.0	13.3	14.2	17.6	22.0	28.8
14.0	9.8	10.7	13.6	13.5	24.2	28.0	9.6	11.6	12.3	15.4	19.3	25.7
16.0	8.8	9.5	12.0	11.8	21.5	24.0	8.4	10.3	10.8	13.7	17.1	23.0
18.0	7.9	8.4	10.7	10.5	19.3	20.6	7.5	9.2	9.6	12.3	15.2	20.8
20.0	7.2	7.6	9.6	9.5	17.5	17.3	6.7	8.3	8.6	11.0	13.7	18.0
22.0	6.5	6.8	8.7	8.6	16.0	14.7	6.1	7.5	7.7	10.0	12.4	15.4
24.0	6.0	6.2	7.9	7.8	14.0	12.6	5.5	6.8	7.0	9.2	11.3	13.2
26.0	5.5	5.6	7.3	7.1	12.2	10.9	5.0	6.2	6.3	8.4	10.3	11.5
28.0	5.1	5.2	6.7	6.5	10.8	9.5	4.6	5.7	5.8	7.8	9.5	10.1
30.0	4.7	4.8	6.1	6.0	9.6	8.3	4.2	5.2	5.3	7.2	8.8	8.9
32.0							3.9	4.8	4.9	6.7	8.1	7.9
34.0							3.6	4.4	4.5	6.2	7.2	7.0
Passagem de cabo	8						6					
Gancho	Gancho de ancoragem 60t											
Telescoping mode	I	1	1	1	1	1	2	1	1	1	1	2
	II	1	1	1	1	2	2	1	1	1	2	3
	III	1	1	2	3	2	2	1	2	3	3	2
	IV	2	3	3	2	2	2	3	3	3	2	2
	V	3	3	2	2	2	2	3	3	2	2	2
	VI	3	2	2	2	2	1	3	2	2	2	2

# MODO DE TRABALHO DA LANÇA PRINCIPAL

Unidade: t

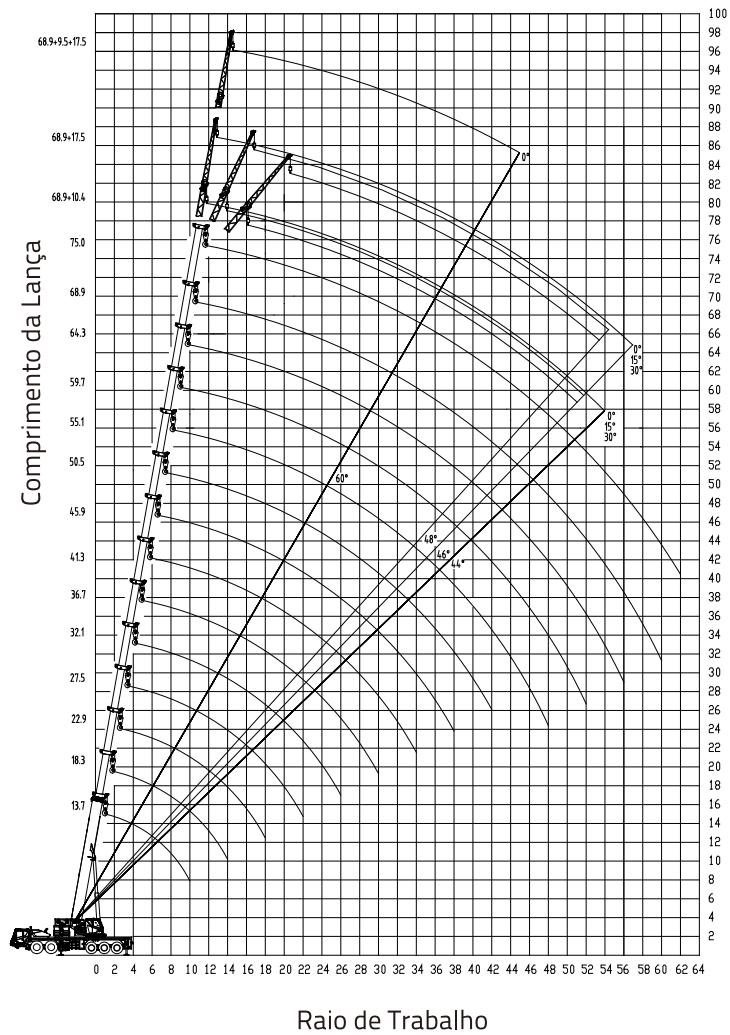
Estabilizadores completamente estendidos 8 m, com contrapeso de 40 t, operações laterais e traseiras												
Raio de trabalho (m)	Comprimento da lança (m)											
	45.9	45.9	45.9	45.9	45.9	45.9*	50.5	50.5	50.5	50.5	50.5*	
3.0												
3.5												
4.0												
4.5												
5.0												
5.5												
6.0												
7.0												
8.0												
9.0	14.5	16.0	19.5	23.0	27.0	27.5						
10.0	13.5	15.0	18.0	21.5	25.5	26.0						
11.0	12.6	13.8	16.8	20.0	24.0	24.5	12.5	14.5	17.0	20.0	21.5	
12.0	11.8	12.8	15.6	18.7	22.5	23.0	11.5	13.5	16.0	19.0	20.5	
14.0	10.3	11.0	13.6	16.5	19.7	20.3	10.2	12.0	14.0	17.0	18.0	
16.0	9.2	9.7	12.0	14.5	17.4	18.0	9.0	10.8	12.5	15.3	16.2	
18.0	8.2	8.6	10.7	13.0	15.6	16.2	8.0	9.6	11.3	13.7	14.6	
20.0	7.4	7.7	9.6	11.8	14.0	14.4	7.2	8.6	10.2	12.5	13.2	
22.0	6.7	6.9	8.7	10.7	12.6	13.0	6.4	7.7	9.2	11.3	11.9	
24.0	6.1	6.2	7.8	9.7	11.3	11.7	5.8	7.0	8.3	10.2	10.7	
26.0	5.5	5.6	7.1	8.9	10.3	10.6	5.3	6.4	7.7	9.3	9.6	
28.0	5.1	5.1	6.5	8.1	9.5	9.5	4.8	5.8	7.1	8.5	8.7	
30.0	4.7	4.7	6.0	7.4	8.7	8.4	4.4	5.3	6.5	7.7	7.9	
32.0	4.3	4.3	5.5	6.8	7.7	7.4	4.0	4.9	6.0	7.1	7.1	
34.0	4.0	3.9	5.1	6.3	6.8	6.5	3.7	4.5	5.5	6.5	6.4	
36.0	3.7	3.6	4.7	5.8	6.0	5.7	3.4	4.2	5.1	6.0	5.6	
38.0	3.5	3.3	4.4	5.4	5.3	5.0	3.1	3.9	4.7	5.4	4.9	
40.0							2.9	3.6	4.3	4.8	4.3	
42.0							2.7	3.3	4.0	4.2	3.7	
Passagem de cabo	5					4						
Gancho	Gancho de ancoragem 60t											
Telescoping mode	I	1	1	1	1	2	3	1	1	1	2	3
	II	1	1	2	3	3	2	1	2	3	3	3
	III	2	3	3	3	2	2	3	3	3	3	2
	IV	3	3	3	2	2	2	3	3	3	2	2
	V	3	3	2	2	2	2	3	3	2	2	2
	VI	3	2	2	2	2	2	3	2	2	2	2

Unidade: t

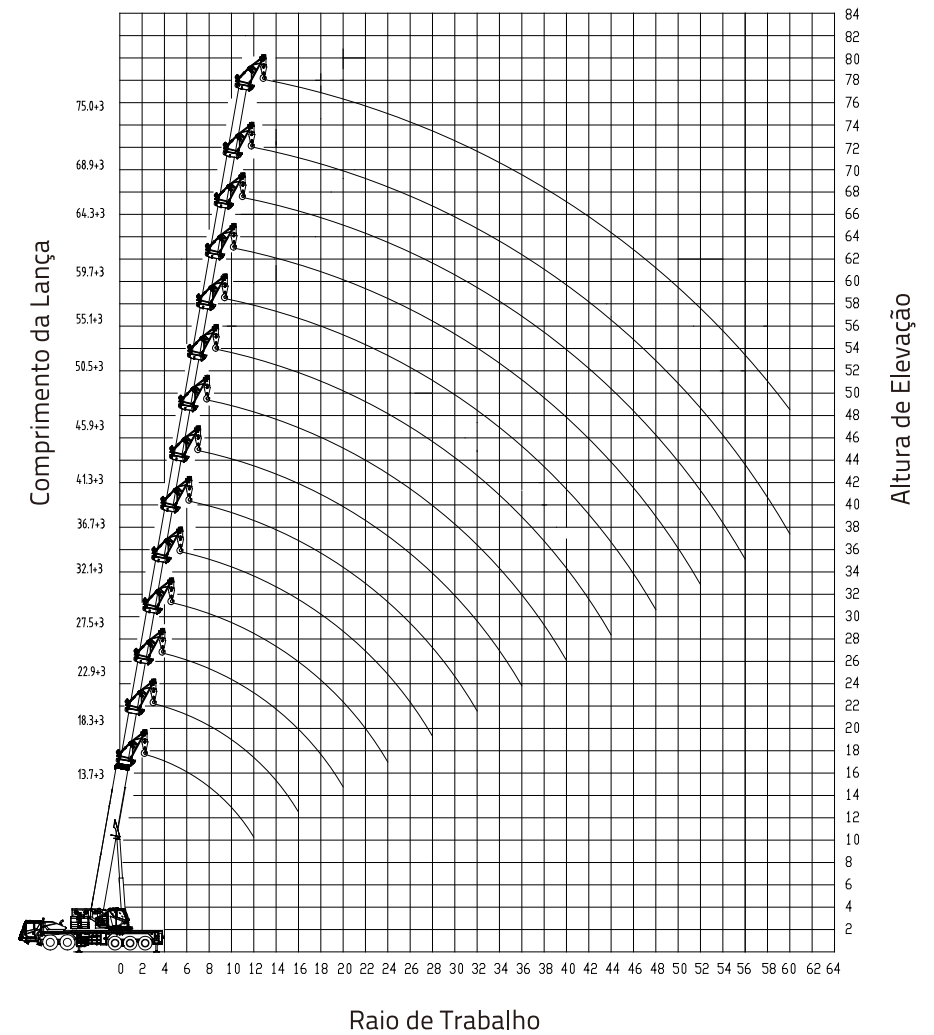
Estabilizadores completamente estendidos 8 m, com contrapeso de 40 t, operações laterais e traseiras												
Raio de trabalho (m)	Comprimento da lança (m)											
	55.1	55.1	55.1	55.1*	59.7	59.7	59.7	64.3	64.3*	68.9*	75.0*	
5.0												
5.5												
6.0												
7.0												
8.0												
9.0												
10.0												
11.0												
12.0	12.5	14.0	16.5	18.0								
14.0	11.0	12.6	14.8	16.2	11.0	13.0	14.0					
16.0	9.8	11.2	13.2	14.7	10.0	11.5	12.6	10.0	11.0			
18.0	8.8	10.1	11.8	13.2	9.2	10.5	11.6	9.5	10.0	8.8		
20.0	8.0	9.1	10.7	11.8	8.4	9.5	10.6	8.7	9.2	8.2	6.8	
22.0	7.2	8.3	9.8	10.6	7.7	8.7	9.8	8.0	8.5	7.7	6.7	
24.0	6.5	7.6	9.0	9.8	7.0	8.0	9.0	7.4	7.9	7.2	6.6	
26.0	5.9	6.9	8.2	9.0	6.4	7.4	8.3	6.8	7.3	6.7	6.2	
28.0	5.4	6.3	7.6	8.2	5.9	6.8	7.6	6.3	6.8	6.3	5.8	
30.0	5.0	5.8	7.0	7.4	5.4	6.3	7.0	5.8	6.3	5.8	5.4	
32.0	4.6	5.4	6.5	6.7	5.0	5.8	6.4	5.4	5.9	5.4	5.0	
34.0	4.2	5.0	6.0	6.1	4.6	5.4	5.8	5.0	5.5	5.0	4.7	
36.0	3.9	4.6	5.5	5.5	4.3	5.0	5.3	4.6	5.1	4.7	4.4	
38.0	3.6	4.2	5.0	5.0	4.0	4.6	4.8	4.3	4.7	4.4	4.1	
40.0	3.3	3.9	4.6	4.4	3.7	4.3	4.3	4.0	4.3	4.1	3.8	
42.0	3.1	3.6	4.3	3.8	3.4	4.0	3.7	3.9	3.8	3.5	3.2	
44.0	2.9	3.3	3.9	3.3	3.1	3.7	3.6	3.5	3.6	3.5	3.2	
46.0	2.7	3.1	3.4	2.8	2.9	3.4	3.1	3.2	3.3	3.2	2.9	
48.0	2.5	2.9	3.0	2.4	2.7	3.1	2.7	3.0	3.0	2.9	2.7	
50.0					2.5	2.9	2.3	2.8	2.7	2.7	2.5	
52.0					2.3	2.6	2.0	2.6	2.3	2.5	2.3	
54.0								2.4	1.9	2.3	2.2	
56.0								2.2	1.6	2.0	2.0	
58.0										1.7	1.7	
60.0										1.4	1.5	
62.0											1.3	
64.0											1.0	
Passagem de cabo	3					3						
Gancho	Gancho de ancoragem 60t											
Telescoping mode	I	1	1	2	3	1	2	3	2	3	3	4
	II	2	3	3	3	3	3	3	3	3	3	4
	III	3	3	3	3	3	3	3	3	3	3	4
	IV	3	3	3	2	3	3	3	3	3	3	4
	V	3	3	2	2	3	3	2	3	3	3	4
	VI	3	2	2	2	3	2	2	3	2	3	4

# TABELAS DE ALTURA DE ELEVAÇÃO

Lança principal + extensão + braço



Main boom + tip boom



# PRINCIPAIS PARÂMETROS TÉCNICOS

Item		Valor	Observações	
Trabalho Desempenho	Elevação nominal máxima	kg	100000	
	Momento máximo de carga da lança básica	kN.m	3880	
	Momento máximo de carga da lança principal	kN.m	1592	
	Atura máxima de elevação da lança básica	m	15,1	
	Altura máxima de elevação da lança principal	m	75,6	
	Altura máxima de elevação do braço	m	86,7	Comprimento da lança 68,9m
	Altura máxima de elevação do braço(Lança de extensão opcional de 9,5 m)	m	96,1	Comprimento da lança 68,9m
Velocidades de trabalho	Velocidade máxima do cabo de elevação (guincho principal)	m/min	130	
	Velocidade máxima do cabo de elevação (guincho auxiliar)	m/min	110	
	Tempo de guindaste da lança	s	80	
	Tempo de extensão da lança	s	820	
	Velocidade de giro	r/min	0-1,6	
Conduzindo	Velocidade máxima de condução	km/h	≥85	
	Nivelamento máximo	%	42	
	Diâmetro máximo de giro	m	24	
	Distância máxima do solo	mm	282	
	Consumo de combustível por 100 km	L	46	
Massa	Peso morto em condição de condução	kg	54600	
	Meio-fio completo do veículo	kg	54405	
	Carga por eixo (eixos I e II)	kg	24000	
	Carga por eixo (eixos III, IV)	kg	20600	
	Carga por eixo (eixos V )	kg	10000	
Dimensões	Dimensões totais (C x L x A)	mm	16000 x 2840 x 3910	
	Abertura do estabilizador (W)	m	7,05	
	Abertura do estabilizador (L)	m	8,0	Totalmente estendido:
	Raio de giro da cauda	mm	4760	
	Comprimento de lança principal	m	13,7-75,0	
	Ângulo da lança	°	-1-80	
	Comprimento do braço	m	10,4, 17,5	
	Deslocamento	°	0, 15, 30	
	Comprimento do braço	m	9,5	Opcional
	Deslocamento	°	0	
	Comprimento da ponta da lança	m	3	Opcional
	Ângulo da ponta da lança	°	30	

**ZOOMLION**

**Zoomlion Heavy Industry Science & Technology Co.,Ltd.**

**Add: No.677, Lugu Road, Zoomlion Industrial Park, Changsha, Hunan, China, 410205**

Copyright©2023 Zoomlion. All rights reserved. Reproduction and copying of any part of contents is not allowed for any purposes without Zoomlion's approval.

