

ZOOMLION

Efficiente e Salvar

Colheitadeira
TF150



名片装订区

ZOOMLION AGRICULTURE MACHINERY CO.,LTD

No.16 Exi Road,Sanshan District, Wuhu City, Anhui Province, China.
Email: e-sales@zoomlion-hm.com
en.zoomlion-ag.com

Copyright 2023 Zoomlion,All rights reserved. Reproduction and copying of any part of contents is not allowed for any purposes without Zoomlion's approval



TF150

Colheitadeira TF150

A tecnologia de debulha e separação de fluxo de eixo vertical duplo traz uma área de separação maior, alta eficiência operacional, bom efeito de debulha, um tanque de grãos maior aumentando efetivamente a área operacional de tempo unitário e a capacidade de mudar para o modo eficiente de combustível. Com ele, a colheita não é mais problemática!

CARACTERÍSTICA DO PRODUTO

- MAR-1 260hp motor yuchai, pode alternar 220, 185hp carga leve modo de condições de trabalho de economia de combustível;
- Tecnologia de separação de debulha de fluxo longitudinal duplo, bom efeito de separação de debulha;
- O ângulo de inclinação da peneira superior é de 6, 5 graus, a colheita em terreno inclinado não corre grãos;
- Caixa de grão 7.5m³ plus com tanque de combustível de grande capacidade 700L;
- Tambor de separação de debulha de fluxo longitudinal duplo, forçando a aceleração do rolo de alimentação;
- O rolo de aceleração é equipado com placa côncava perfurada ou placa côncava grade, com função de separação de pré-debulha flexível;
- Pode combinar grãos de milho, soja, trigo e outras colheitas.
- Adote a bomba grande de passeio da marca internacional com motor dianteiro e traseiro, eixo de acionamento hidráulico doméstico bem conhecido, eixo de acionamento dianteiro hidráulico de redução de borda grande da tecnologia internacional original de 4 marchas, maior confiabilidade e melhor estabilidade;
- O pneu dianteiro é de 16 níveis, capacidade de carga abrangente de até 17 toneladas, maior confiabilidade;
- O eixo de acionamento da mesa de corte adota transmissão de junta universal, resolvendo o problema de falha do eixo original de seis barras e cadeia de fileira dupla, mais confiável e estável.
- Cabine de design de engenharia humana, mesa de corte, elevador de roda de discagem, interruptor de embreagem principal eletro-hidráulico e outro controle de pano integrado;

Parâmetros do produto

Tipo de estrutura	/
Potência nominal	kW
Dimensão total(G*L*A)	mm
Peso total	kg
Alimentação	Kg/s
Linhas de milho	Row
Espaço entre linhas aplicável	mm
Largura de Plataforma	mm
Altura máxima de descarga	mm
Distância mínima ao solo	mm
Velocidade teórica do trabalho	km/h
Área operacional horária	hm ² /h
Tipo de tambor de debulha	/
Rotor diâmetro/comprimento	mm
Área de limpeza total	m ²
Tipo de transmissão	/
Largura da via(dianteira)	mm
Largura da via(traseira)	mm



Rolodealimentaçãoacelerado +
fluxolongitudinalduplo

191

9800x3850x3900

13200

15 (Trigo)

6 ~ 8

600-700

6100

5000

510

1.05-7.05

0.41-1.95

Barra curta + placa de separação
tambor de fluxo longitudinal

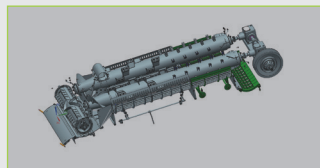
480 x 3188

4.3

4X4

2600

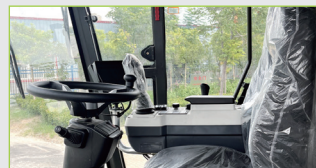
2900



Tecnologia de debulha e separação
de fluxo axial longitudinal duplo



Chassis de quatro
acionamentos hidráulicos



Cabine com ar condicionado